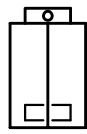


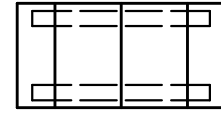
"Schutzvermerk nach DIN ISO 16016 beachten" "Please pay attention to copyright note DIN ISO 16016"

ZA 0050
Best-Nr./
Order no.:
39900000



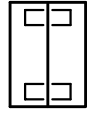
Länge/length: 22,9mm für/for:
1 Rückteil, 1 Frontteil mit
Scharnier einseitig/
1 rear part, 1 front part
with hinge on one side

ZA 0010
Best-Nr./
Order no.:
39910000



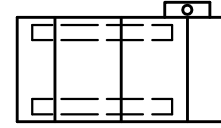
Länge/length: 198,2mm für/for:
1 Rückteil, 2 Basisteile und
1 Frontteil/
1 rear part, 2 bases
and 1 front part

ZA 0100
Best-Nr./
Order no.:
39901000



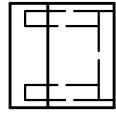
Länge/length: 22,9mm für/for:
1 Rückteil, 1 Frontteil /
1 rear part and 1 front part

ZA 0110
Best-Nr./
Order no.:
39911000



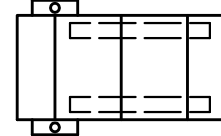
Länge/length: 179,5mm für/for:
1 Rückteil, 2 Basisteile und
1 Frontteil mit Scharnier
vorn einseitig/
1 rear part, 2 bases and 1 front
part with front hinge on one side

ZA 0200
Best-Nr./
Order no.:
39902000



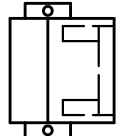
Länge/length: 96,7mm für/for:
1 Rückteil, 1 Basisteil und
1 Alu-Frontplatte/
1 rear part, 1 base and
aluminium front panel

ZA 0120
Best-Nr./
Order no.:
39912000



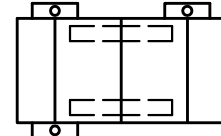
Länge/length: 183,9mm für/for:
1 Rückteil, 2 Basisteile und
1 Frontteil mit Scharnier
hinten beidseitig/
1 rear part, 2 bases and
1 front part with rear hinge
on both sides

ZA 0300
Best-Nr./
Order no.:
39903000



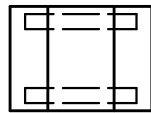
Länge/length: 82,4mm für/for:
1 Rückteil, 1 Basisteil und
1 Alu-Frontplatte mit
Scharnier hinten beidseitig/
1 rear part, 1 base and
aluminium front panel with
rear hinge on both sides

ZA 0130
Best-Nr./
Order no.:
39913000



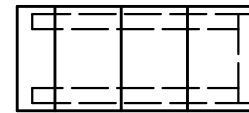
Länge/length: 164,9mm für/for:
1 Rückteil, 2 Basisteile und
1 Frontteil mit Scharnier
hinten beids. u. vorn einseitig/
1 rear part, 2 bases and 1 front
part with rear hinge on both sides
and front hinge on one side

ZA 0400
Best-Nr./
Order no.:
39904000



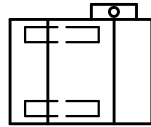
Länge/length: 110,6mm für/for:
1 Rückteil, 1 Basisteil und
1 Frontteil/
1 rear part, 1 base and front part

ZA 0140
Best-Nr./
Order no.:
39914000



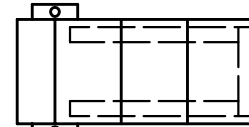
Länge/length: 272,2mm für/for:
1 Rückteil, 3 Basisteile und
1 Alu-Frontplatte oder 19" IB/
1 rear part, 3 bases and
1 aluminium front panel or 19" IB
(= internal design)

ZA 0500
Best-Nr./
Order no.:
39905000



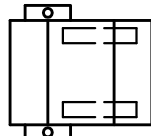
Länge/length: 91,8mm für/for:
1 Rückteil, 1 Basisteil und
1 Frontteil mit Scharnier
vorn einseitig/
1 rear part, 1 base and 1 front
part with front hinge on one side

ZA 0150
Best-Nr./
Order no.:
39915000



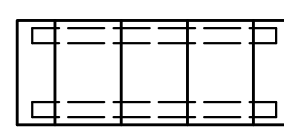
Länge/length: 257,6mm für/for:
1 Rückteil, 3 Basisteile und
1 Alu-Frontpl. oder 19" IB mit
Scharnier hinten beidseitig/
1 rear part, 3 bases and
1 aluminium front panel or 19" IB
with rear hinge on both sides

ZA 0600
Best-Nr./
Order no.:
39906000



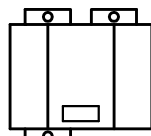
Länge/length: 96,0mm für/for:
1 Rückteil, 1 Basisteil und
1 Frontteil mit Scharnier
hinten beidseitig/
1 rear part, 1 base and 1 front
part with rear hinge on both sides

ZA 0160
Best-Nr./
Order no.:
39916000



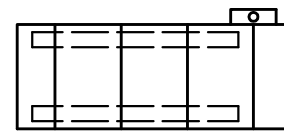
Länge/length: 285,6mm für/for:
1 Rückteil, 3 Basisteile und
1 Frontteil/
1 rear part, 3 bases and
1 front part

ZA 0700
Best-Nr./
Order no.:
39907000



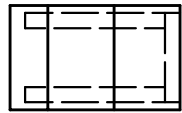
Länge/length: 77,4mm für/for:
1 Rückteil, 1 Basisteil und
1 Frontteil mit Scharnier
hinten beids. u. vorn eins./
1 rear part, 1 base and 1 front
part with rear hinge on both
sides and front hinge on one side

ZA 0170
Best-Nr./
Order no.:
39917000



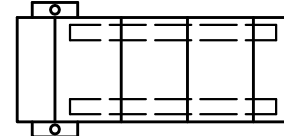
Länge/length: 267,2mm für/for:
1 Rückteil, 3 Basisteile und
1 Frontteil mit Scharnier
vorn einseitig/
1 rear part, 3 bases and
1 front part with front hinge
on one side

ZA 0800
Best-Nr./
Order no.:
39908000



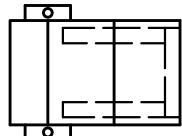
Länge/length: 184,5mm für/for:
1 Rückteil, 2 Basisteile und
1 Alu-Frontplatte oder 19" IB/
1 rear part, 2 bases and
1 aluminium front panel or 19" IB
(= internal design)

ZA 0180
Best-Nr./
Order no.:
39918000



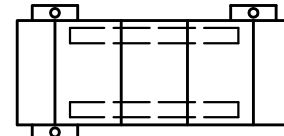
Länge/length: 271,4mm für/for:
1 Rückteil, 3 Basisteile und
1 Frontteil mit Scharnier
hinten beidseitig/
1 rear part, 3 bases and 1 front
part with rear hinge on both sides

ZA 0900
Best-Nr./
Order no.:
39909000



Länge/length: 170,0mm für/for:
1 Rückteil, 2 Basisteile und
1 Alu-Frontpl. oder 19" IB mit
Scharnier hinten beidseitig/
1 rear part, 2 bases and
1 aluminium front panel or 19" IB
with rear hinge on both sides

ZA 0190
Best-Nr./
Order no.:
39919000



Länge/length: 252,4mm für/for:
1 Rückteil, 3 Basisteile und
1 Frontteil mit Scharnier
hinten beids. u. vorn einseitig/
1 rear part, 3 bases and 1 front
part with rear hinge on both sides
and front hinge on one side

Wenn niedrige Gehäuseteile
BC . . . N eingesetzt werden,
bitte der Zugankerbezeichnung
den Kennbuchstaben "N"
beifügen (z.B. ZA 0900 N).
In diesem Fall verringert sich
die Zuganker-Länge um 36,5mm./
If low enclosure parts
BC . . . N are used,
please add the code letter "N"
to the tie bar name
(e.g. ZA 0900 N).
In this case it reduces
the tie bar length by 36.5 mm.

Modell / model	Best-Nr. / Order no.:
ZA 0200 N	39902100
ZA 0300 N	39903100
ZA 0400 N	39904100
ZA 0500 N	39905100
ZA 0600 N	39906100
ZA 0700 N	39907100
ZA 0800 N	39908100
ZA 0900 N	39909100
ZA 0010 N	39910100
ZA 0110 N	39911100
ZA 0120 N	39912100
ZA 0130 N	39913200
ZA 0140 N	39914100
ZA 0150 N	39915100
ZA 0160 N	39916100
ZA 0170 N	39917100
ZA 0180 N	39918100
ZA 0190 N	39919100

Maßstab/
Scale: -

Zeichnungs-Nr. / Drawing-No.:
3K 500.021.01

Artikel / Article:
CombiCard
Zuganker-Sets / Tie bar sets
Katalogzeichnung / Catalogue drawing

A.Nr. / Alt-No.: - Datum / Date: -

DISK: 2 101 655
Datum / Date: 23.7.98 AK

