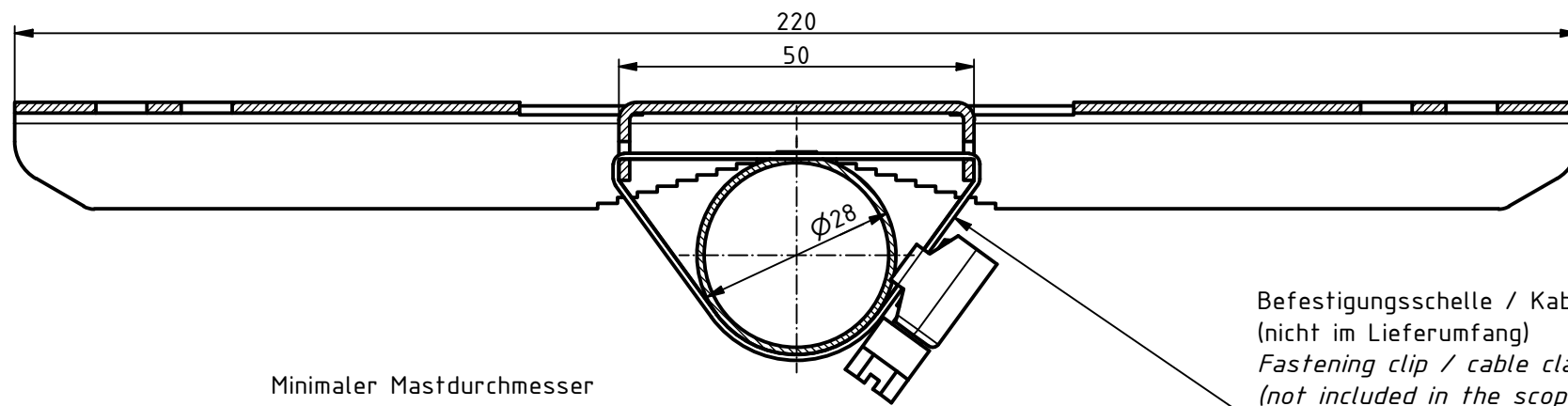


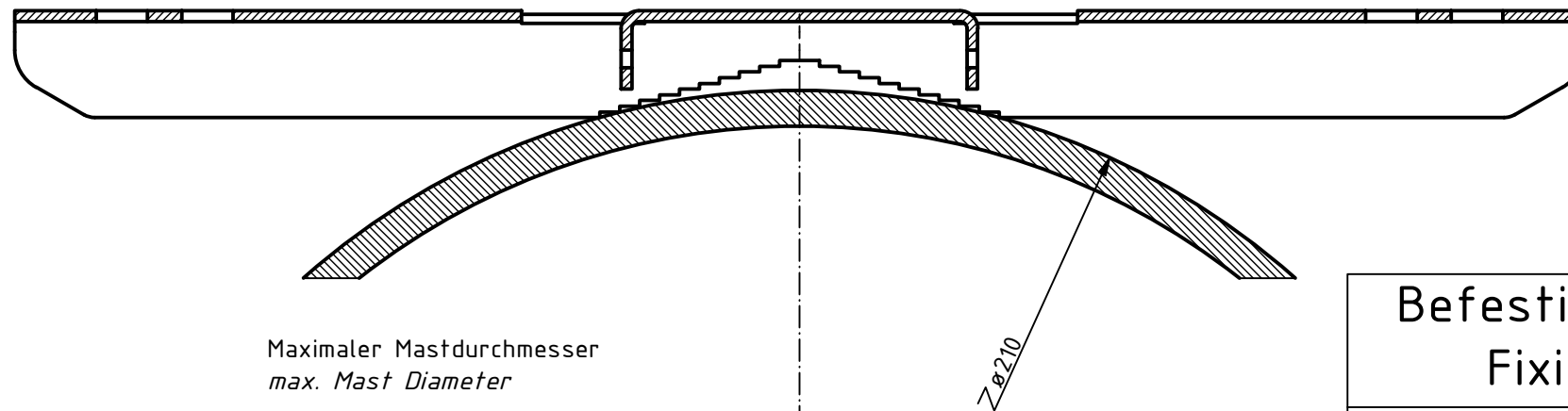
1 Satz MH-2 220 bestehend aus 2 St. Blechwinkel.  
Zur Montage der Masthalterung an ein Gehäuseunterteil  
müssen die Schraubensätze separat bestellt werden.

1 set MH-2 220 consisting of 2 sheet metal brackets.  
For mounting the mast bracket to a enclosure base  
the screw sets have to be ordered separately.



Minimaler Mastdurchmesser  
min. Mast Diameter

Befestigungsschelle / Kabelbinder  
(nicht im Lieferumfang)  
Fastening clip / cable clamp  
(not included in the scope of delivery)

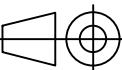


Maximaler Mastdurchmesser  
max. Mast Diameter

### Befestigungsauswahl / Fixing selection

Mastdurchmesser / Mast diameter	Befestigungsschelle Fixing clamp
28 mm - 40 mm	MH S 32-50
40 mm - 65 mm	MH S 50-70
65 mm - 85 mm	MH S 70-90
85 mm - 110 mm	MH S 90-110
110 mm - 130 mm	MH S 110-130
130 mm - 150 mm	MH S 130-150
150 mm - 170 mm	MH S 150-170
170 mm - 190 mm	MH S 170-190
190 mm - 210 mm	MH S 190-210

Maßstab/  
Scale: 1:1 (1:5)



Zeichnungs-Nr. / Drawing-No.:  
3K 5200.211.02

Artikel / Article:  
MH-2 220  
Katalogzeichnung

4497 13.06.2025  
Ä.Nr/  
Alt.No: Datum/  
Date:

DISK: 2004923.idw  
Datum/Date: 19.07.2024 MG



A Phoenix Mecano Company