

Kabelverschraubungen / Allgemeines Zubehör

Kabelverschraubungen



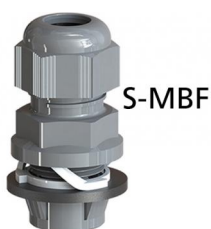
Druckausgleichverschraubung MBF, Polyamid lichtgrau, IP 66/67

| Modell | Best.-Nr. | IP | Farbton | Hinweis |
|------------|-----------|----|-----------|-------------------------------------|
| DAE-MBF 12 | 12004100 | 66 | Lichtgrau | M12 x 1,5; Kabeldurchmesser 4-7 mm |
| DAE-MBF 16 | 12004200 | 66 | Lichtgrau | M16 x 1,5; Kabeldurchmesser 4-7 mm |
| DAE-MBF 20 | 12004300 | 66 | Lichtgrau | M20 x 1,5; Kabeldurchmesser 6-11 mm |



Druckausgleichverschraubung MSBF, Messing vernickelt, IP 66/67

| Modell | Best.-Nr. | IP | Hinweis |
|---------------|-----------|----|-------------------------------------|
| DAE-MSBF 12 | 13004100 | 66 | M12 x 1,5; Kabeldurchmesser 4-7 mm |
| DAE-MSBF 16-1 | 13004200 | 66 | M16 x 1,5; Kabeldurchmesser 4-7 mm |
| DAE-MSBF 16-2 | 13004250 | 66 | M16 x 1,5; Kabeldurchmesser 5-9 mm |
| DAE-MSBF 20 | 13004300 | 66 | M20 x 1,5; Kabeldurchmesser 6-11 mm |



S-MBF



S-MBF WZ

Steckbare Kabelverschraubung, Polyamid lichtgrau, IP 66/68

| Modell | Best.-Nr. | IP | Hinweis |
|------------|-----------|----|---|
| S-MBF 16 | 12003200 | 66 | Bohrung \varnothing 16,3; Kabeldurchmesser 5-10 mm |
| S-MBF 20 | 12003300 | 66 | Bohrung \varnothing 20,3; Kabeldurchmesser 6-12 mm |
| S-MBF 25 | 12003400 | 66 | Bohrung \varnothing 25,3; Kabeldurchmesser 11-17 mm |
| S-MBF 32 | 12003500 | 66 | Bohrung \varnothing 32,3; Kabeldurchmesser 15-21 mm |
| S-MBF WZ16 | 12003201 | - | Demontagewerkzeug für S-MBF 16 |
| S-MBF WZ20 | 12003301 | - | Demontagewerkzeug für S-MBF 20 |
| S-MBF WZ25 | 12003401 | - | Demontagewerkzeug für S-MBF 25 |
| S-MBF WZ32 | 12003501 | - | Demontagewerkzeug für S-MBF 32 |



Metrische Kabelverschraubungen MBFW, Polyamid signalweiß, IP 68 (5 bar, 30 min)

| Modell | Best.-Nr. | IP | Hinweis |
|--------------|-----------|----|--------------------------------------|
| MBFW 12-9003 | 12000311 | 68 | M12 x 1,5; Kabeldurchmesser 3-6,5 mm |
| MBFW 16-9003 | 12000313 | 68 | M16 x 1,5; Kabeldurchmesser 4-8 mm |
| MBFW 20-9003 | 12000316 | 68 | M20 x 1,5; Kabeldurchmesser 6-12 mm |
| MBFW 25-9003 | 12000319 | 68 | M25 x 1,5; Kabeldurchmesser 13-18 mm |
| MBFW 32-9003 | 12000321 | 68 | M32 x 1,5; Kabeldurchmesser 18-25 mm |



Metrische Kabelverschraubungen MBF, Polyamid lichtgrau, IP 68 (5 bar, 30 min)

| Modell | Best.-Nr. | IP | Hinweis |
|-------------|-----------|----|--------------------------------------|
| MBF 12-7035 | 12002100 | 68 | M12 x 1,5; Kabeldurchmesser 3-6 mm |
| MBF 16-7035 | 12002200 | 68 | M16 x 1,5; Kabeldurchmesser 5-10 mm |
| MBF 20-7035 | 12002300 | 68 | M20 x 1,5; Kabeldurchmesser 8-13 mm |
| MBF 25-7035 | 12002400 | 68 | M25 x 1,5; Kabeldurchmesser 11-17 mm |
| MBF 32-7035 | 12002500 | 68 | M32 x 1,5; Kabeldurchmesser 15-21 mm |
| MBF 40-7035 | 12002600 | 68 | M40 x 1,5; Kabeldurchmesser 19-28 mm |

Kabelverschraubungen / Allgemeines Zubehör

Kabelverschraubungen

Metrische Kabelverschraubungen MBF, Polyamid schwarz, IP 68 (5 bar, 30 min)

| Modell | Best.-Nr. | IP | Hinweis |
|-------------|-----------------|----|--------------------------------------|
| MBF 12-9005 | 12002101 | 68 | M12 x 1,5; Kabeldurchmesser 3-6 mm |
| MBF 16-9005 | 12002204 | 68 | M16 x 1,5; Kabeldurchmesser 5-10 mm |
| MBF 20-9005 | 12002301 | 68 | M20 x 1,5; Kabeldurchmesser 8-13 mm |
| MBF 25-9005 | 12002402 | 68 | M25 x 1,5; Kabeldurchmesser 11-17 mm |
| MBF 32-9005 | 12002501 | 68 | M32 x 1,5; Kabeldurchmesser 15-21 mm |
| MBF 40-9005 | 12002601 | 68 | M40 x 1,5; Kabeldurchmesser 19-28 mm |



Metrische Kabelverschraubungen mit Kabelknickschutz MBFK, Polyamid lichtgrau, IP 68 (5 bar, 30 min)

| Modell | Best.-Nr. | IP | Hinweis |
|----------------|-----------------|----|--------------------------------------|
| MBFK 12-7035 | 12002103 | 68 | M12 x 1,5; Kabeldurchmesser 3-6,5 mm |
| MBFK 16-7035 | 12002210 | 68 | M16 x 1,5; Kabeldurchmesser 5-10 mm |
| MBFK 20-1-7035 | 12002303 | 68 | M20 x 1,5; Kabeldurchmesser 6-12 mm |
| MBFK 20-2-7035 | 12002306 | 68 | M20 x 1,5; Kabeldurchmesser 10-14 mm |
| MBFK 25-7035 | 12002401 | 68 | M25 x 1,5; Kabeldurchmesser 13-18 mm |



Metrische Kabelverschraubungen mit Kabelknickschutz MBFK, Polyamid schwarz, IP 68 (5 bar, 30 min)

| Modell | Best.-Nr. | IP | Hinweis |
|----------------|-----------------|----|--------------------------------------|
| MBFK 12-9005 | 12002104 | 68 | M12 x 1,5; Kabeldurchmesser 3-6,5 mm |
| MBFK 16-9005 | 12002212 | 68 | M16 x 1,5; Kabeldurchmesser 5-10 mm |
| MBFK 20-1-9005 | 12002307 | 68 | M20 x 1,5; Kabeldurchmesser 6-12 mm |



Kabelverschraubung mit geschlitztem Dichteinsatz, Polyamid lichtgrau, IP 66/68

| Modell | Best.-Nr. | IP | Hinweis |
|-------------|-----------------|----|--|
| MBF 20-RJ45 | 12002418 | 69 | Max. Stecker-ø 14,5 mm, Kabel-ø 3-6 mm |
| MBF 25C-USB | 12002414 | 69 | Max. Stecker-ø 17,0 mm, Kabel-ø 3-8 mm |
| MBF 25-USB | 12002404 | 69 | Max. Stecker-ø 18,5 mm, Kabel-ø 3-8 mm |

Hinweis: Mit geschlitztem Dichteinsatz zur Montage von Kabeln mit Stecker.



Kabelverschraubung mit geschlitztem Dichteinsatz, Messing vernickelt, IP 66/68

| Modell | Best.-Nr. | IP | Hinweis |
|-------------|-----------------|----|--|
| MSBF 32-USB | 13002504 | 69 | Max. Stecker-ø 18,5 mm, Kabel-ø 3-8 mm |

Hinweis: Mit geschlitztem Dichteinsatz zur Montage von Kabeln mit Stecker.



Kabelverschraubungen / Allgemeines Zubehör

Kabelverschraubungen



Metrische Gegenmuttern MGM, Polyamid

| Modell | Best.-Nr. | Farbton | Hinweis |
|--------------|-----------|-----------|-----------|
| MGMW 12-9003 | 52090311 | | M12 x 1,5 |
| MGMW 16-9003 | 52090313 | | M16 x 1,5 |
| MGMW 20-9003 | 52090316 | | M20 x 1,5 |
| MGMW 25-9003 | 52090319 | | M25 x 1,5 |
| MGMW 32-9003 | 52090321 | | M32 x 1,5 |
| MGM 6-7035 | 52090000 | Lichtgrau | M6 x 0,75 |
| MGM 12-7035 | 52090100 | Lichtgrau | M12 x 1,5 |
| MGM 16-7035 | 52090200 | Lichtgrau | M16 x 1,5 |
| MGM 20-7035 | 52090300 | Lichtgrau | M20 x 1,5 |
| MGM 25-7035 | 52090400 | Lichtgrau | M25 x 1,5 |
| MGM 32-7035 | 52090500 | Lichtgrau | M32 x 1,5 |
| MGM 40-7035 | 52090600 | Lichtgrau | M40 x 1,5 |
| MGM 6-9005 | 52090001 | Schwarz | M6 x 0,75 |
| MGM 12-9005 | 52090101 | Schwarz | M12 x 1,5 |
| MGM 16-9005 | 52090201 | Schwarz | M16 x 1,5 |
| MGM 20-9005 | 52090301 | Schwarz | M20 x 1,5 |
| MGM 25-9005 | 52090401 | Schwarz | M25 x 1,5 |
| MGM 32-9005 | 52090501 | Schwarz | M32 x 1,5 |
| MGM 40-9005 | 52090601 | Schwarz | M40 x 1,5 |



Metrische Blindstopfen MBL mit Dichtscheibe, IP 65, Polyamid lichtgrau

| Modell | Best.-Nr. | Farbton | Hinweis |
|--------|-----------|-----------|-----------|
| MBL 12 | 52011120 | Lichtgrau | M12 x 1,5 |
| MBL 16 | 52011220 | Lichtgrau | M16 x 1,5 |
| MBL 20 | 52011320 | Lichtgrau | M20 x 1,5 |
| MBL 25 | 52011420 | Lichtgrau | M25 x 1,5 |
| MBL 32 | 52011520 | Lichtgrau | M32 x 1,5 |
| MBL 40 | 52011620 | Lichtgrau | M40 x 1,5 |



Pg - Kabelverschraubungen BF, Polyamid lichtgrau, IP 68 (5 bar, 30 min)

| Modell | Best.-Nr. | IP | Hinweis |
|--------|-----------|----|-----------------------------------|
| BF 7 | 10000100 | 68 | Pg 7; Kabeldurchmesser 3-6,5 mm |
| BF 9 | 10000200 | 68 | Pg 9; Kabeldurchmesser 4-8 mm |
| BF 11 | 10000300 | 68 | Pg 11; Kabeldurchmesser 5-10 mm |
| BF 13 | 10000400 | 68 | Pg 13,5; Kabeldurchmesser 6-12 mm |
| BF 16 | 10000500 | 68 | Pg 16; Kabeldurchmesser 10-14 mm |
| BF 21 | 10000600 | 68 | Pg 21; Kabeldurchmesser 13-18 mm |
| BF 29 | 10000700 | 68 | Pg 29; Kabeldurchmesser 18-25 mm |
| BF 36 | 10000800* | 68 | Pg 36; Kabeldurchmesser 22-32 mm |

Kabelverschraubungen / Allgemeines Zubehör

Kabelverschraubungen

Pg - Kabelverschraubungen mit Kabelknickschutz BFK, Polyamid lichtgrau, IP 68 (5 bar, 30 min)

| Modell | Best.-Nr. | IP | Hinweis |
|--------|-----------------|----|-----------------------------------|
| BFK 7 | 10001100 | 68 | Pg 7; Kabeldurchmesser 3-6,5 mm |
| BFK 9 | 10001200 | 68 | Pg 9; Kabeldurchmesser 4-8 mm |
| BFK 11 | 10001300 | 68 | Pg 11; Kabeldurchmesser 5-10 mm |
| BFK 13 | 10001400 | 68 | Pg 13,5; Kabeldurchmesser 6-12 mm |
| BFK 16 | 10001500 | 68 | Pg 16; Kabeldurchmesser 10-14 mm |
| BFK 21 | 10001600 | 68 | Pg 21; Kabeldurchmesser 13-18 mm |



Pg - Kabelverschraubungen POZ, Polyamid lichtgrau, IP 65

| Modell | Best.-Nr. | IP | Hinweis |
|--------|-----------------|----|------------------------------------|
| POZ 7 | 12051809 | 65 | Pg 7; Kabeldurchmesser 4-6 mm |
| POZ 9 | 12051909 | 65 | Pg 9; Kabeldurchmesser 6-8 mm |
| POZ 11 | 12052009 | 65 | Pg 11; Kabeldurchmesser 8-10 mm |
| POZ 13 | 12052109 | 65 | Pg 13,5; Kabeldurchmesser 10-12 mm |
| POZ 16 | 12052209 | 65 | Pg 16; Kabeldurchmesser 12-14 mm |



Pg - Kabelverschraubungen mit Knickschutz POZB, Polyamid lichtgrau, IP 65

| Modell | Best.-Nr. | IP | Hinweis |
|---------|-----------------|----|------------------------------------|
| POZB 7 | 12052609 | 65 | Pg 7; Kabeldurchmesser 4-6 mm |
| POZB 9 | 12052709 | 65 | Pg 9; Kabeldurchmesser 6-8 mm |
| POZB 11 | 12052809 | 65 | Pg 11; Kabeldurchmesser 8-10 mm |
| POZB 13 | 12052909 | 65 | Pg 13,5; Kabeldurchmesser 10-12 mm |



Pg - Gegenmuttern GM, Polyamid lichtgrau

| Modell | Best.-Nr. | Hinweis |
|--------|-----------------|---------|
| GM 7 | 52080100 | Pg 7 |
| GM 9 | 52080200 | Pg 9 |
| GM 11 | 52080300 | Pg 11 |
| GM 13 | 52080400 | Pg 13,5 |
| GM 16 | 52080500 | Pg 16 |
| GM 21 | 52080600 | Pg 21 |
| GM 29 | 52080700 | Pg 29 |
| GM 36 | 52080800 | Pg 36 |



Pg - Kabelverschraubungen MZI, Polyamid lichtgrau, flache Ausführung für Innenmontage, IP 65

| Modell | Best.-Nr. | IP | Hinweis |
|--------|-----------------|----|----------------------------------|
| MZI 9 | 12060200 | 65 | Pg 13,5; Kabeldurchmesser 6-8 mm |



Kabelverschraubungen / Allgemeines Zubehör

Kabelverschraubungen



Pg - Steckverschraubungen PST, Polyamid lichtgrau, IP 65

| Modell | Best.-Nr. | IP | Hinweis |
|-----------|-----------|----|------------------------------------|
| PST 13 IP | 12060600 | 65 | Pg 13,5; Kabeldurchmesser 10-12 mm |
| PST 16 IP | 12060700 | 65 | Pg 16; Kabeldurchmesser 12-14 mm |



PG-Würgenippel WN, Polyäthylen lichtgrau

| Modell | Best.-Nr. | Hinweis |
|--------|-----------|---------|
| WN 9 | 52020100 | Pg 9 |
| WN 11 | 52020200 | Pg 11 |
| WN 13 | 52020300 | Pg 13,5 |
| WN 16 | 52020400 | Pg 16 |
| WN 21 | 52020500* | Pg 21 |
| WN 29 | 52020600* | Pg 29 |

Hinweis: Max. IP 54 bei sachgerechter Montage. Metrische Ausführungen auf Anfrage.



Metrische Würgenippel MWN, Polyäthylen lichtgrau

| Modell | Best.-Nr. | Hinweis |
|--------|-----------|-----------|
| MWN 12 | 52060100 | M12 x 1,5 |
| MWN 16 | 52060200 | M16 x 1,5 |
| MWN 20 | 52060300 | M20 x 1,5 |
| MWN 25 | 52060400* | M25 x 1,5 |
| MWN 32 | 52060500* | M32 x 1,5 |
| MWN 40 | 52060600* | M40 x 1,5 |



Pg-Blindstopfen BL, IP 54, Polyamid lichtgrau

| Modell | Best.-Nr. | Hinweis |
|--------|-----------|---------|
| BL 7 | 52010000 | Pg 7 |
| BL 9 | 52010100 | Pg 9 |
| BL 11 | 52010200 | Pg 11 |
| BL 13 | 52010300 | Pg 13,5 |
| BL 16 | 52010400 | Pg 16 |
| BL 21 | 52010500 | Pg 21 |
| BL 29 | 52010600 | Pg 29 |
| BL 36 | 52010700* | Pg 36 |

Hinweis: Für höhere Schutzanforderungen bis IP 65 Dichtring DR für Anschlussgewinde verwenden.



Metrische EMV-Kabelverschraubungen MEMV, Messing vernickelt, IP 68 (5 bar, 30 min)

| Modell | Best.-Nr. | IP | Hinweis |
|---------|-----------|----|--------------------------------------|
| MEMV 16 | 12102200* | 68 | M16 x 1,5; Kabeldurchmesser 5-9 mm |
| MEMV 20 | 12102300* | 68 | M20 x 1,5; Kabeldurchmesser 9-13 mm |
| MEMV 25 | 12102400* | 68 | M25 x 1,5; Kabeldurchmesser 11-16 mm |
| MEMV 32 | 12102500* | 68 | M32 x 1,5; Kabeldurchmesser 14-21 mm |
| MEMV 40 | 12102600 | 68 | M40 x 1,5; Kabeldurchmesser 19-27 mm |

Kabelverschraubungen / Allgemeines Zubehör

Kabelverschraubungen

Metrische Kabelverschraubungen MSBF, Messing vernickelt, IP 68 (5 bar, 30 min)

| Modell | Best.-Nr. | IP | Hinweis |
|---------|------------------|----|--------------------------------------|
| MSBF 12 | 13002100 | 68 | M12 x 1,5; Kabeldurchmesser 3-6 mm |
| MSBF 16 | 13002200 | 68 | M16 x 1,5; Kabeldurchmesser 5-9 mm |
| MSBF 20 | 13002300 | 68 | M20 x 1,5; Kabeldurchmesser 9-13 mm |
| MSBF 25 | 13002400 | 68 | M25 x 1,5; Kabeldurchmesser 11-16 mm |
| MSBF 32 | 13002500 | 68 | M32 x 1,5; Kabeldurchmesser 14-21 mm |
| MSBF 40 | 13002600* | 68 | M40 x 1,5; Kabeldurchmesser 19-27 mm |



Metrische Gegenmuttern MGMS, Messing vernickelt

| Modell | Best.-Nr. | Hinweis |
|---------|-----------------|-----------|
| MGMS 12 | 13160100 | M12 x 1,5 |
| MGMS 16 | 13160200 | M16 x 1,5 |
| MGMS 20 | 13160300 | M20 x 1,5 |
| MGMS 25 | 13160400 | M25 x 1,5 |
| MGMS 32 | 13160500 | M32 x 1,5 |
| MGMS 40 | 13160600 | M40 x 1,5 |



Metrische Blindstopfen MBL..MS, Messing vernickelt

| Modell | Best.-Nr. | IP | Hinweis |
|-----------|-----------------|----|-----------|
| MBL 12 MS | 52015100 | 68 | M12 x 1,5 |
| MBL 16 MS | 52015200 | 68 | M16 x 1,5 |
| MBL 20 MS | 52015300 | 68 | M20 x 1,5 |
| MBL 25 MS | 52015400 | 68 | M25 x 1,5 |
| MBL 32 MS | 52015500 | 68 | M32 x 1,5 |
| MBL 40 MS | 52015600 | 68 | M40 x 1,5 |



Pg-Kabelverschraubungen MSD, Messing vernickelt, IP 65

| Modell | Best.-Nr. | IP | Hinweis |
|--------|-----------------|----|-----------------------------------|
| MSD 7 | 13040100 | 65 | Pg 7; Kabeldurchmesser 4-6,5 mm |
| MSD 9 | 13040200 | 65 | Pg 9; Kabeldurchmesser 5-10 mm |
| MSD 11 | 13040300 | 65 | Pg 11; Kabeldurchmesser 7-11,5 mm |
| MSD 13 | 13040400 | 65 | Pg 13; Kabeldurchmesser 8-15 mm |
| MSD 16 | 13040500 | 65 | Pg 16; Kabeldurchmesser 8-15 mm |



Pg-Gegenmuttern GMS, Messing vernickelt

| Modell | Best.-Nr. | Hinweis |
|--------|-----------------|---------|
| GMS 7 | 13150100 | Pg 7 |
| GMS 9 | 13150200 | Pg 9 |
| GMS 11 | 13150300 | Pg 11 |
| GMS 13 | 13150400 | Pg 13,5 |
| GMS 16 | 13150500 | Pg 16 |
| GMS 21 | 13150600 | Pg 21 |
| GMS 29 | 13150700 | Pg 29 |
| GMS 36 | 13150800 | Pg 36 |



Kabelverschraubungen / Allgemeines Zubehör

Kabelverschraubungen

Metrische Gewindedichtringe MDR, Polyethylene



| Modell | Best.-Nr. | Hinweis |
|--------|-----------|---------------|
| MDR 12 | 52050100 | Für M12 x 1,5 |
| MDR 16 | 52050200 | Für M16 x 1,5 |
| MDR 20 | 52050300 | Für M20 x 1,5 |
| MDR 25 | 52050400 | Für M25 x 1,5 |
| MDR 32 | 52050500 | Für M32 x 1,5 |
| MDR 40 | 52050600 | Für M40 x 1,5 |

Hinweis: Nicht verwendbar bei MBL

Pg-Gewindedichtringe DR, Polyethylene



| Modell | Best.-Nr. | Hinweis |
|--------|-----------|-------------|
| DR 7 | 52030000 | Für Pg 7 |
| DR 9 | 52030100 | Für Pg 9 |
| DR 11 | 52030200 | Für Pg 11 |
| DR 13 | 52030300 | Für Pg 13,5 |
| DR 16 | 52030400 | Für Pg 16 |
| DR 21 | 52030500 | Für Pg 21 |
| DR 29 | 52030600 | Für Pg 29 |
| DR 36 | 52030700 | Für Pg 36 |

Verschlussstopfen VS BF, Polyäthylen rot



| Modell | Best.-Nr. | Hinweis |
|----------|-----------|--------------------|
| VS BF 7 | 10000110 | Für BF 7 / MBF 12 |
| VS BF 9 | 10000210 | Für BF 9 / MBF 16 |
| VS BF 11 | 10000310 | Für BF 11 |
| VS BF 13 | 10000410 | Für BF 13 / MBF 20 |
| VS BF 16 | 10000510 | Für BF 16 |
| VS BF 21 | 10000610 | Für BF 21 / MBF 25 |
| VS BF 29 | 10000710 | Für BF 29 |
| VS BF 32 | 10000715* | Für MBF 32 |
| VS BF 36 | 10000810 | Für BF 36 |
| VS BF 40 | 10000815* | Für MBF 40 |

Hinweis: Für nicht bestückte BF-Kabelverschraubungen, zum Erlangen der Schutzart IP 65.

Druckschrauben DZP, Polyamid lichtgrau, für Halbverschraubungen



| Modell | Best.-Nr. | IP | Hinweis |
|--------|-----------|----|---------|
| DZP 7 | 12091129 | 65 | Pg 7 |
| DZP 9 | 12091229 | 65 | Pg 9 |
| DZP 11 | 12091329 | 65 | Pg 11 |
| DZP 13 | 12091429 | 65 | Pg 13,5 |
| DZP 16 | 12091529 | 65 | Pg 16 |

Hinweis: Einsetzbar nur mit Klemmkäfig KK und Gummidichtung GD.

Kabelverschraubungen / Allgemeines Zubehör

Kabelverschraubungen

Biegeschutz-Druckschrauben TZP, Polyamid lichtgrau, für Halbverschraubungen

| Modell | Best.-Nr. | IP | Hinweis |
|--------|------------------|----|---------|
| TZP 7 | 12091139* | 65 | Pg 7 |
| TZP 9 | 12091239* | 65 | Pg 9 |
| TZP 11 | 12091339* | 65 | Pg 11 |
| TZP 13 | 12091439* | 65 | Pg 13,5 |
| TZP 16 | 12091539* | 65 | Pg 16 |
| TZP 21 | 12091639* | 65 | Pg 21 |
| TZP 29 | 12091739* | 65 | Pg 29 |

Hinweis: Einsetzbar nur mit Klemmkäfig KK und Gummidichtung GD.



Klemmkäfige KK, Hostaform, zur optimalen Zugentlastung bei Halbverschraubungen

| Modell | Best.-Nr. | Hinweis |
|--------|-----------------|-------------|
| KK 7 | 52040039 | Für Pg 7 |
| KK 9 | 52040139 | Für Pg 9 |
| KK 11 | 52040219 | Für Pg 11 |
| KK 13 | 52040319 | Für Pg 13,5 |
| KK 16 | 52040449 | Für Pg 16 |

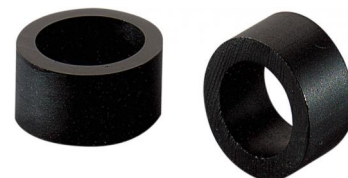
Hinweis: Einsetzbar in Verbindung mit Gummidichtungen (GD), Druckschrauben (DZP) oder Biegeschutz-Druckschrauben (TZP).



Dichtringe GD, Nitrilkautschuk, für Klemmkäfige KK

| Modell | Best.-Nr. | Hinweis |
|--------|-----------------|-------------|
| GD 7 | 52040029 | Für Pg 7 |
| GD 9 | 52040119 | Für Pg 9 |
| GD 11 | 52040229 | Für Pg 11 |
| GD 13 | 52040329 | Für Pg 13,5 |
| GD 16 | 52040429 | Für Pg 16 |

Hinweis: Gummidichtung für Klemmkäfig KK, um Halbverschraubungen einen gewissen IP-Schutz zu verleihen.



Kabelverschraubungen / Allgemeines Zubehör

Druckausgleichselemente

DAE M6



DAE M12



Druckausgleichselement DAE bis IP 69

| Modell | Best.-Nr. | IP | Farbton | Hinweis |
|----------------|-----------|----|-----------|-----------------------|
| DAE M6 7035 | 52041060 | 69 | Lichtgrau | M6 x 0,75; Kunststoff |
| DAE M6 9005 | 52042060 | 69 | Schwarz | M6 x 0,75; Kunststoff |
| DAE M12 7035 | 52041000 | 69 | Lichtgrau | M12 x 1,5; Kunststoff |
| DAE M12 9005 | 52042000 | 69 | Schwarz | M12 x 1,5; Kunststoff |
| DAE M12 Metall | 52042505 | 69 | | M12 x 1,5; Metall |

Lieferumfang:

5 Stück (DAE Metall 1 Stück)

Hinweis: Luft, die bei Abkühlung ein Vakuum im Gehäuse erzeugt, kann Feuchtigkeit durch die Dichtung in das Gehäuse saugen, so dass ein IP-Schutz nicht mehr gewährleistet ist. Zum Ausgleich dieser Druckschwankungen durch Temperaturunterschiede ist das DAE einsetzbar. Im eingebauten Zustand können die Schutzarten IP 66, IP 68 (0,2 bar, 60 min) und IP 69 erreicht werden.



Druckausgleichverschraubung MBF, Polyamid lichtgrau, IP 66/67

| Modell | Best.-Nr. | IP | Farbton | Hinweis |
|------------|-----------|----|-----------|-------------------------------------|
| DAE-MBF 12 | 12004100 | 66 | Lichtgrau | M12 x 1,5; Kabeldurchmesser 4-7 mm |
| DAE-MBF 16 | 12004200 | 66 | Lichtgrau | M16 x 1,5; Kabeldurchmesser 4-7 mm |
| DAE-MBF 20 | 12004300 | 66 | Lichtgrau | M20 x 1,5; Kabeldurchmesser 6-11 mm |



Druckausgleichverschraubung MSBF, Messing vernickelt, IP 66/67

| Modell | Best.-Nr. | IP | Hinweis |
|---------------|-----------|----|-------------------------------------|
| DAE-MSBF 12 | 13004100 | 66 | M12 x 1,5; Kabeldurchmesser 4-7 mm |
| DAE-MSBF 16-1 | 13004200 | 66 | M16 x 1,5; Kabeldurchmesser 4-7 mm |
| DAE-MSBF 16-2 | 13004250 | 66 | M16 x 1,5; Kabeldurchmesser 5-9 mm |
| DAE-MSBF 20 | 13004300 | 66 | M20 x 1,5; Kabeldurchmesser 6-11 mm |



Druckausgleichsmembrane DAE

| Modell | Best.-Nr. | Hinweis |
|---------|-----------|---------------------------------|
| DAE-D11 | 52011000 | selbstklebende Membrane ø 11 mm |

Lieferumfang:

5 Stück

Hinweis: Luft, die bei Abkühlung ein Vakuum im Gehäuse erzeugt, kann Feuchtigkeit durch die Dichtung in das Gehäuse saugen, so dass ein IP-Schutz nicht mehr gewährleistet ist. Zum Ausgleich dieser Druckschwankungen durch Temperaturunterschiede ist das DAE einsetzbar. Die Bearbeitung des Gehäuses, sowie die Montage auf Anfrage.

Kabelverschraubungen / Allgemeines Zubehör

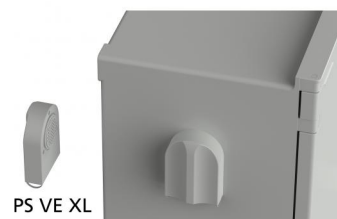
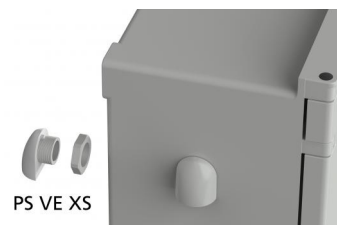
Belüftungselemente

Belüftungselemente

| Modell | Best.-Nr. |
|----------|-----------|
| PS VE XS | 42600410 |
| PS VE XL | 42600420 |

Lieferumfang:

1 Satz (=2 Stück) inkl. Montagematerial

Hinweis: Maximal Schutzart IP X3 möglich.

Kabelverschraubungen / Allgemeines Zubehör

Mastbefestigung



Mastbefestigung / Masthalterung, Edelstahl V2A, unbeschichtet

| Modell | Best.-Nr. |
|----------|-----------|
| MH-2 080 | 96502080 |
| MH-2 122 | 96502122 |
| MH-2 167 | 96502167 |
| MH-2 220 | 96502220 |
| MH-2 265 | 96502265 |
| MH-2 319 | 96502319 |

Lieferumfang:

MH: 1 Satz (2 Stück)

BFS: 20 Stück

Hinweis: Befestigungssatz bitte gemäß Tabelle (siehe "Produktinformationen") separat bestellen.



Befestigungssatz für Mastbefestigung

| Modell | Best.-Nr. | Hinweis |
|----------|-----------|------------------|
| BFS MH 1 | 96500001 | Befestigungssatz |
| BFS MH 2 | 96500002 | Befestigungssatz |
| BFS MH 3 | 96500003 | Befestigungssatz |

Lieferumfang:

20 Stück (für 5 Satz Mastbefestigungen)

Hinweis: Die passende Mastbefestigung je Gehäusegröße sowie den dazugehörigen Befestigungssatz bitte aus der Tabelle (siehe „Produktinformationen“) entnehmen.



Schelle für Mastbefestigung, Edelstahl

| Modell | Best.-Nr. | Hinweis |
|--------------|-----------|-------------------------|
| MH S 32-50 | 96500050 | Klemmbereich 32-50 mm |
| MH S 50-70 | 96500070 | Klemmbereich 50-70 mm |
| MH S 70-90 | 96500090 | Klemmbereich 70-90 mm |
| MH S 90-110 | 96500110 | Klemmbereich 90-110 mm |
| MH S 110-130 | 96500130 | Klemmbereich 110-130 mm |
| MH S 130-150 | 96500150 | Klemmbereich 130-150 mm |
| MH S 150-170 | 96500175 | Klemmbereich 150-170 mm |
| MH S 170-190 | 96500190 | Klemmbereich 170-190 mm |
| MH S 190-210 | 96500210 | Klemmbereich 190-210 mm |

Lieferumfang:

10 Stück

Kabelverschraubungen / Allgemeines Zubehör

Hutschieneadapter

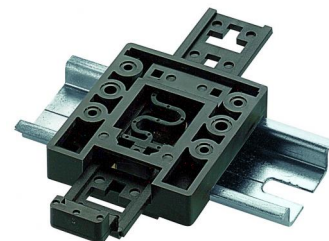
Universeller Tragschienehalter TSH 35, Polyamid

| Modell | Best.-Nr. | Farbton |
|--------|-----------------|---------------------------|
| TSH 35 | 22035000 | Schwarz, ähnlich RAL 9005 |

Lieferumfang:

1 Tragschienehalter, Schrauben für die Gehäusemontage

Hinweis: Der TSH 35 besteht aus Sockel und einem Riegel, der in unterschiedlichen Positionen im Sockel einrastbar ist. Optimal einsetzbar für Gehäusehöhen von 70 mm bis 160 mm. Montage annähernd auf Gehäusemitte, so dass der vorstehende Riegel mit einem Schraubendreher entriegelt werden kann. Bei kleinen Gehäusen kann der oben überstehende Teil des Riegels abgekniffen werden. Verwendung für Tragschiene nach DIN EN 60715 TH35.



Universeller Tragschienehalter TSH 35-2, Polyamid

| Modell | Best.-Nr. | Farbton |
|----------|-----------------|---------------------------|
| TSH 35-2 | 20035000 | Schwarz, ähnlich RAL 9005 |

Lieferumfang:

2 Tragschienehalter, 4 Schrauben für die Gehäusemontage

Hinweis: Mit dem TSH 35-2 lassen sich Gehäuse auf der Tragschiene montieren. Universell anschraubbar an jedem Gehäuse. Eine mechanische Bearbeitung der Gehäuse ist notwendig. Verwendung für Tragschiene nach DIN EN 60715 TH35.



Metall-Hutschieneadapter für Tragschiene DIN EN 60715 TH 35

| Modell | Best.-Nr. | A | B | Hinweis |
|-----------------|-----------------|----|-----|-------------------------------------|
| TSH 35 AL - 50 | 34035050 | 52 | 50 | Breite 50 mm, naturfarben eloxiert |
| TSH 35 AL - 100 | 34035100 | 52 | 100 | Breite 100 mm, naturfarben eloxiert |

Lieferumfang:

1 Adapter

Hinweis: Verwendung für Tragschiene nach DIN EN 60715 TH35.



Kabelverschraubungen / Allgemeines Zubehör

Clips und Halterungen



Universelle Wandbefestigung im VESA-Standard, Polyamid glasfaserverstärkt

| Modell | Best.-Nr. | Farbton | Hinweis |
|-----------------|-----------------|---------|---------|
| VESA 50 WB-9005 | 35112005 | Schwarz | 50x50 |
| VESA 50 WB-9016 | 35112016 | Weiß | 50x50 |
| VESA 75 WB-9005 | 35111005 | Schwarz | 75x75 |
| VESA 75 WB-9016 | 35111016 | Weiß | 75x75 |

Lieferumfang:

Gehäuse-Adapter, Wandplatte, 4 Befestigungsschrauben, 1 Fixierschraube

Hinweis: Gehäuse-Adapter VESA 50 WB mittels Bearbeitung an das BOP 500 / BOP 520 / BOP 700 / BOP 1212 P anschraubbar. Die Wandplatte ist zur Wandmontage und VESA-Montage geeignet. Die Wandbefestigung kann für jedes Gehäuse mit einer Befestigungsfläche größer als 81x60mm verwendet werden. Gehäuse-Adapter VESA 75 WB zur direkten Montage an das BOP 7.0 / BOP 10.1 mittels Bearbeitung auch an das BOP 900 anschraubbar. Die Wandplatte ist zur Wandmontage, Hohlwand Dosenmontage und VESA-Montage geeignet. Die Wandbefestigung kann für jedes Gehäuse mit einer Befestigungsfläche größer als 115x90mm verwendet werden.



Universelle Wandbefestigung UWB

| Modell | Best.-Nr. | Farbton |
|------------|-----------------|-------------------------------|
| UWB 7024 | 94800024 | Graphitgrau, ähnlich RAL 7024 |
| UWB 7035 | 94800035 | Lichtgrau |
| UWB 7038 | 94800038 | Achatgrau, ähnlich RAL 7038 |
| UWB 9005 | 94800005 | Schwarz, ähnlich RAL 9005 |
| UWB-Profil | 94801000 | Naturfarben eloxiert |

Lieferumfang:

Lieferumfang UWB: 2 Seitenteile, Montagematerial

Lieferumfang UWB-Profil: 1m Profil

Hinweis: Aufgrund der unterschiedlichen Einstellmöglichkeiten (feste Rastposition alle 10°) sowohl als Wandbefestigung wie auch als Standfuß einsetzbar. Um eine kundenspezifische Anwendung zu garantieren, können Seitenteile und Profil separat bestellt werden. Die Länge der Profile kann so an jedes Gehäuse angepasst werden. Auf Anfrage können wir die benötigte Profillänge liefern und die notwendige Bearbeitung am Gehäuse durchführen. Schutzart: bis IP 65 / DIN EN 60529

Universal Clip

| Modell | Best.-Nr. | Farbton |
|------------|-----------------|-------------------------------|
| UC1 - 7024 | 34197024 | Graphitgrau, ähnlich RAL 7024 |
| UC1 - 7035 | 34197035 | Lichtgrau |
| UC1 - 7038 | 34197038 | Achatgrau, ähnlich RAL 7038 |
| UC1 - 9005 | 34199005 | Schwarz, ähnlich RAL 9005 |

Lieferumfang:

1 Clip inkl. Befestigungsmaterial

Hinweis: Mechanische Bearbeitung und Montage auf Anfrage. Bei der Anbringung des Clips bleibt die Schutzart des Gehäuses bis zu IP 65 erhalten.



Kabelverschraubungen / Allgemeines Zubehör

Clips und Halterungen

Universeller Aufstell- und Ansteckclip

| Modell | Best.-Nr. | Farbton |
|------------|-----------------|-----------------------------|
| ASC 1-7038 | 34090010 | Achatgrau, ähnlich RAL 7038 |
| ASC 1-9005 | 34090000 | Schwarz, ähnlich RAL 9005 |

Lieferumfang:

1 Clip (Polyamid), inkl. Schrauben

Hinweis: Nachträglich montierbar an allen Gehäusen. Bearbeitung des Gehäuses auf Anfrage. Im geschlossenen Zustand als Wandaufhänger oder Gürtelclip nutzbar. Der Aufstellbügel kann durch Entriegeln um 90° aufgeschwenkt werden.



Wandhalter für ASC 1, ABS

| Modell | Best.-Nr. | Farbton |
|---------------|-----------------|-----------------------------|
| WH-ASC 1-7038 | 34090011 | Achatgrau, ähnlich RAL 7038 |
| WH-ASC 1-9005 | 34090001 | Schwarz, ähnlich RAL 9005 |

Lieferumfang:

1 Wandhalter



Universelle Schlüsselband - Öse, Kunststoff, anschraubbar

| Modell | Best.-Nr. | Farbton |
|---------|-----------------|-------------------------------|
| OE-7024 | 59907024 | Graphitgrau, ähnlich RAL 7024 |
| OE-7035 | 59907035 | Lichtgrau |
| OE-7038 | 59907038 | Achatgrau, ähnlich RAL 7038 |
| OE-9005 | 59909005 | Schwarz, ähnlich RAL 9005 |

Lieferumfang:

5 Ösen, inkl. Schrauben

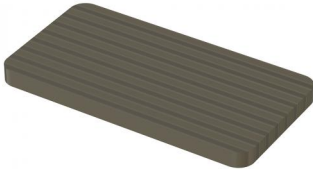
Hinweis: Mechanische Gehäusebearbeitung notwendig. Belastbarkeit: Max. 15 kg (150 N). Bis Schutzart IP 65/DIN EN 60529 möglich.



Kabelverschraubungen / Allgemeines Zubehör

Power-Magnetfolie zur Fixierung von Mobilgeräten

Power-Magnetfolie zur Fixierung von Mobilgeräten



| Modell | Best.-Nr. | Hinweis |
|----------|-----------------|-------------------------------------|
| PMF 4825 | 58048025 | 48 x 25 x 3 mm mit Selbstklebefolie |
| PMF 8055 | 58080055 | 80 x 55 x 3 mm mit Selbstklebefolie |

Lieferumfang:

1 Stück

Hinweis: Durch die Verwendung von 2 Stück auch bei nicht magnetischen Flächen verwendbar.

Kabelverschraubungen / Allgemeines Zubehör

Griffe

Handgriff HS 1, Seitenteile aus Kunststoff schwarz, Griffprofil Alu naturfarben eloxiert

| Modell | Best.-Nr. | Farbton | Hinweis |
|------------|-----------------|---------------------------|------------------------------|
| HS 1-9005 | 20008073 | Schwarz, ähnlich RAL 9005 | Seitenteile |
| HSP 1-1000 | 20008075 | Naturfarben eloxiert | Griffprofil, Länge: 1.000 mm |



Lieferumfang:

Handgriffseitenteile (PA6), Dichtungen, Schrauben

HSP: 1 Profil (Aluminium)

Hinweis: Der Handgriff kann aufgrund des schwenkbaren Griffes (feste Rastposition alle 30°) sowohl als Trage- als auch als Aufstellbügel für die Pultanwendung verwendet werden. Die Handgriffe HS1 und HS2 setzen sich aus 2 Seitenteilen und einem Profil zusammen. Um eine kundenspezifische Anwendung zu garantieren, können Seitenteile und Profil separat bestellt werden. Die Länge der Handgriffe kann so an jedes Gehäuse angepasst werden. Auf Anfrage können wir die benötigte Profillänge liefern und die notwendige Bearbeitung am Gehäuse durchführen. Die maximale Traglast beträgt 300 N; Schutzart max. IP 65 / DIN EN 60529, je nach Einbausituation.

Handgriff HS 2, Seitenteile aus Kunststoff schwarz, Griffprofile Alu naturfarben eloxiert (AE) / schwarz eloxiert (SE)

| Modell | Best.-Nr. | Farbton | Hinweis |
|---------------|-----------------|---------------------------|------------------------------|
| HS 2-9005 | 20008074 | Schwarz, ähnlich RAL 9005 | Seitenteile |
| HSP 2-1000-AE | 20008076 | Naturfarben eloxiert | Griffprofil, Länge: 1.000 mm |
| HSP 2-1000-SE | 20008077 | Schwarz eloxiert | Griffprofil, Länge: 1.000 mm |



Lieferumfang:

HS: 2 Seitenteile, Schrauben

HSP: 1 m Profil

Hinweis: Der Handgriff kann aufgrund des schwenkbaren Griffes (feste Rastposition alle 15°) sowohl als Trage- als auch als Aufstellbügel für die Pultanwendung verwendet werden. Die Handgriffe HS1 und HS2 setzen sich aus 2 Seitenteilen und einem Profil zusammen. Um eine kundenspezifische Anwendung zu garantieren, können Seitenteile und Profil separat bestellt werden. Die Länge der Handgriffe kann so an jedes Gehäuse angepasst werden. Auf Anfrage können wir die benötigte Profillänge liefern und die notwendige Bearbeitung am Gehäuse durchführen. Die maximale Traglast beträgt 150 N; Schutzart IP 40 / DIN EN 60529, höhere Schutzart je nach Einbausituation auf Anfrage möglich.

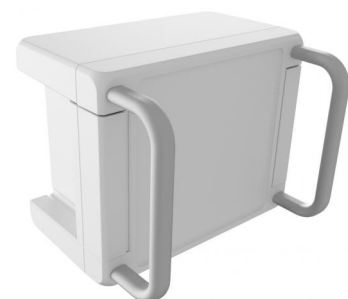
Griffset, Aluminium pulverbeschichtet, silber

| Modell | Best.-Nr. | Hinweis |
|---------------|-----------------|---------------|
| BA GR 08-9006 | 00510106 | Für BA ..08.. |
| BA GR 13-9006 | 00510206 | Für BA ..13.. |
| BA GR 17-9006 | 00510306 | Für BA ..17.. |
| BA GR 24-9006 | 00510506 | Für BA ..24.. |

Lieferumfang:

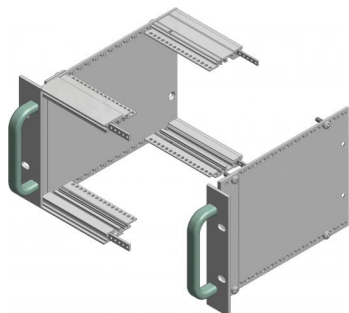
2 Griffe, inkl. Montagematerial

Hinweis: Die Bearbeitung des Gehäuses, sowie die Montage auf Anfrage.



Kabelverschraubungen / Allgemeines Zubehör

Griffe



Griffe für Flansche FLG, Alu naturfarben eloxiert

| Modell | Best.-Nr. | HE |
|----------|-----------|----|
| GR 00300 | 54600320 | 3 |
| GR 00600 | 54600620 | 6 |

Lieferumfang:

2 Griffe, inkl. Montagematerial (BFS 0400)

Kabelverschraubungen / Allgemeines Zubehör

Batteriefächer

Batteriefächer, Kunststoff, IP 65 / DIN EN 60529

| Modell | Best.-Nr. | IP | Farbton | Hinweis |
|----------------|------------------|----|-------------|--|
| BE-3MN-IP-7024 | 58317024 | 65 | Graphitgrau | Für 3 Mignon (LR6, R06, AM3, E 91, AA) |
| BE-3MN-IP-7035 | 58317035 | 65 | Lichtgrau | Für 3 Mignon (LR6, R06, AM3, E 91, AA) |
| BE-3MN-IP-7038 | 58317038 | 65 | Achatgrau | Für 3 Mignon (LR6, R06, AM3, E 91, AA) |
| BE-3MN-IP-9005 | 58319005 | 65 | Schwarz | Für 3 Mignon (LR6, R06, AM3, E 91, AA) |
| BE-4MN-IP-7024 | 58417024 | 65 | Graphitgrau | Für 4 Mignon (LR6, R06, AM3, E 91, AA) |
| BE-4MN-IP-7035 | 58417035* | 65 | Lichtgrau | Für 4 Mignon (LR6, R06, AM3, E 91, AA) |
| BE-4MN-IP-7038 | 58417038 | 65 | Achatgrau | Für 4 Mignon (LR6, R06, AM3, E 91, AA) |
| BE-4MN-IP-9005 | 58419005 | 65 | Schwarz | Für 4 Mignon (LR6, R06, AM3, E 91, AA) |



Lieferumfang:

1 Batteriefach, inkl. Batteriekontakte

Hinweis: Bearbeitung des Gehäuses, sowie Montage vom Batteriefach auf Anfrage. Mittels des im Lieferumfang enthaltenen Klebefilms wird das Batteriefach IP-dicht eingeklebt.

Batteriefächer, Kunststoff schwarz, IP 40 / DIN EN 60529

| Modell | Best.-Nr. | Hinweis |
|--------|-----------------|---|
| BE 30 | 46300000 | Für 1 x 9V-Block (6LR61, 6AM6,522) oder 2 x Mignon (LR6, R06, AM3, E91, AA) |
| BE 60 | 46600000 | Für 2 x 9V-Block (6LR61, 6AM6,522) oder 4 x Mignon (LR6, R06, AM3, E91, AA) |



Lieferumfang:

1 Batteriefach, inkl. 4 (BE 30) bzw. 8 (BE 60) Batteriekontakte

Hinweis: Bearbeitung des Gehäuses, sowie Montage vom Batteriefach auf Anfrage. Mittels angespritzter Rastungen wird das Batteriefach in die entsprechend vorgesehene Aussparung eingerastet.

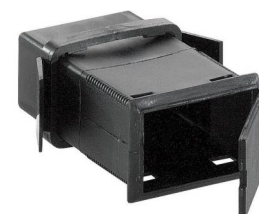
Batteriefach für 9V-Blockbatterie, Kunststoff schwarz

| Modell | Best.-Nr. |
|--------|-----------------|
| BE 40 | 46400000 |

Lieferumfang:

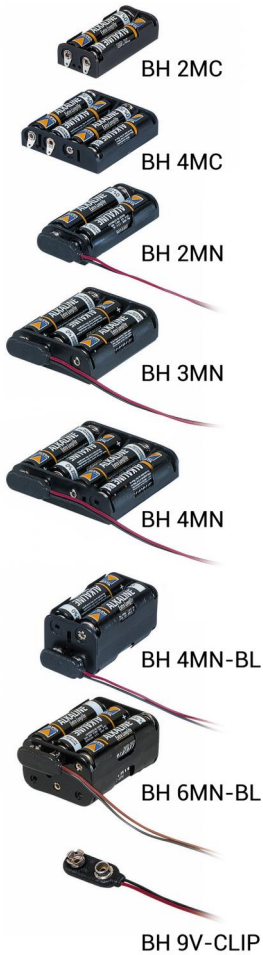
1 Batteriefach inkl. Spannrahmen

Hinweis: Bearbeitung des Gehäuses, sowie Montage vom Batteriefach auf Anfrage. Batterieclip BH 9V-Clip [34165578](#) im Zubehör.



Kabelverschraubungen / Allgemeines Zubehör

Batteriefächer



Batteriehälter

| Modell | Best.-Nr. | Hinweis |
|------------|-----------------|---|
| BH 2MC | 34165572 | Für 2 x Micro (LR03, R03, AM4, E92, AAA), Anschluss mit Lötflähen |
| BH 4MC | 34165573 | Für 4 x Micro (LR03, R03, AM4, E92, AAA), Anschluss mit Lötflähen |
| BH 2MN | 34165574 | Für 2 x Mignon (LR6, R06, AM3, E91, AA), Anschluss-Clip im Lieferumfang enthalten |
| BH 3MN | 34165575 | Für 3 x Mignon (LR6, R06, AM3, E91, AA), Anschluss-Clip im Lieferumfang enthalten |
| BH 4MN | 34165579 | Für 4 x Mignon (LR6, R06, AM3, E91, AA), Anschluss-Clip im Lieferumfang enthalten |
| BH 4MN-BL | 34165576 | Für 4 x Mignon (LR6, R06, AM3, E91, AA), Anschluss-Clip im Lieferumfang enthalten |
| BH 6MN-BL | 34165577 | Für 6 x Mignon (LR6, R06, AM3, E91, AA), Anschluss-Clip im Lieferumfang enthalten |
| BH 9V-CLIP | 34165578 | Clip für 9V-Block (6LR61, 6AM6, 522), Anschluss mit Lötflähen |

Lieferumfang:

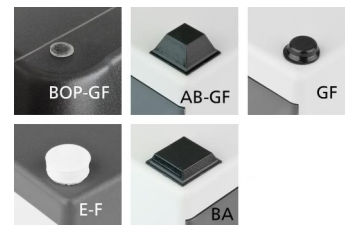
5 Batteriehälter bzw. 5 Clips

Kabelverschraubungen / Allgemeines Zubehör

Gehäusefüße

Universelle Gummifüße für einen sicheren Stand der Gehäuse auf allen Flächen

| Modell | Best.-Nr. | Farbton | Hinweis |
|---------|------------------|-------------|---|
| BOP-GF | 35800300 | Transparent | Polyurethan, 65-75 Shore |
| AB - GF | 84006700 | Schwarz | Polyurethan, 65-75 Shore |
| GF | 22009000 | Schwarz | Polyurethan, 65-75 Shore |
| E-F | 25002200 | Weiß | Kautschuk, 67 Shore, für E 440-E 470, für E 434 S |
| BA | 35002410* | Schwarz | Polyurethan, 65-75 Shore |



Lieferumfang:

4 Gummifüße

Aufstellfüße, Polyamid

| Modell | Best.-Nr. | Hinweis |
|------------|-----------------|--|
| AB 1230 | 39603000 | Mit 4 Blechschrauben |
| AB 1230-M4 | 64116000 | Mit 4 metrischen Schrauben und Muttern |



Lieferumfang:

Aufstellfußsatz, 2 Stück klappbar, 2 Stück fest, Montagematerial

Hinweis: Aufgrund des vorderen klappbaren Standfußes ist das Gehäuse entweder parallel oder schräg aufstellbar.

Kabelverschraubungen / Allgemeines Zubehör

Schrauben



Schrauben (SHR) und Distanzbolzen (DIBLZ) für Montagenocken in Kunststoffgehäusen

| Modell | Best.-Nr. | Hinweis |
|----------------------|-----------------|------------------------------------|
| SHR Z KA22x6 | 59006195 | SD = 2,2 / ND = 1,7-1,8 / KD = 3,9 |
| SHR Z KA25x6 | 59006190 | SD = 2,5 / ND = 2,0 / KD = 4,4 |
| SHR Z KA30x6 | 59006219 | SD = 3,0 / ND = 2,4-2,6 / KD = 5,3 |
| SHR Z KA30x8 | 59006217 | SD = 3,0 / ND = 2,4-2,6 / KD = 6,0 |
| SHR Z KA35x6 | 59006209 | SD = 3,5 / ND = 2,8 / KD = 7,0 |
| SHR Z KA35x8 | 59006210 | SD = 3,5 / ND = 2,8 / KD = 6,1 |
| SHR Z KA35x10 | 59006220 | SD = 3,5 / ND = 2,8 / KD = 6,1 |
| SHR Z KA40x6 | 59006271 | SD = 4,0 / ND = 3,2 / KD = 7,0 |
| SHR Z B4,5x7,8 | 59006101 | SD = 4,5 / ND = 4,0 / KD = 7,5 |
| SHR Z KA50x10 | 59006240 | SD = 5,0 / ND = 4,3 / KD = 8,2 |
| SHR Z B6,3x9,5 | 59006110 | SD = 7,0 / ND = 5,5 / KD = 12,5 |
| SHR Z M4x8 | 59005049 | KD = 8 |
| DIBLZ AK 30x5/IM3/8 | 59006985 | ND = 2,4-2,6, Länge 8mm, SW 5,5 |
| DIBLZ AK 30x7/IM3/8 | 59006987 | ND = 2,4-2,6, Länge 8mm, SW 5,5 |
| DIBLZ AK 30x5/IM3/10 | 59006986 | ND = 2,4-2,6, Länge 10mm, SW 5,5 |
| DIBLZ AK 30x7/IM3/10 | 59006988 | ND = 2,4-2,6, Länge 10mm, SW 5,5 |
| DIBLZ AK30x7/IM3/26 | 59006922 | ND = 2,4-2,6, Länge 26mm, SW 5,5 |
| DIBLZ AK30x5/IM3/28 | 59006921 | ND = 2,4-2,6, Länge 28mm, SW 5,5 |
| DIBLZ AK30x7/IM3/36 | 59006998 | ND = 2,4-2,6, Länge 36mm, SW 6 |
| DIBLZ AK30x7/IM3/56 | 59006924 | ND = 2,4-2,6, Länge 56mm, SW 5,5 |
| DIBLZ AK30x5/IM3/58 | 59006923 | ND = 2,4-2,6, Länge 58mm, SW 5,5 |
| DIBLZ AK30x7/IM3/74 | 59006926 | ND = 2,4-2,6, Länge 74mm, SW 5,5 |
| DIBLZ AK30x5/IM3/76 | 59006925 | ND = 2,4-2,6, Länge 76mm, SW 5,5 |
| DIBLZ AK30x7/IM3/86 | 59006927 | ND = 2,4-2,6, Länge 86mm, SW 5,5 |
| DIBLZ AK30x5/IM3/88 | 59006928 | ND = 2,4-2,6, Länge 88mm, SW 5,5 |
| DIBLZ AK30x7/IM3/114 | 59007129 | ND = 2,4-2,6, Länge 114mm, SW 5,5 |
| DIBLZ AK30x5/IM3/116 | 59007130 | ND = 2,4-2,6, Länge 116mm, SW 5,5 |

Lieferumfang:

1 Stück

Hinweis: Erläuterung der Tabelle: SD = Schraubendurchmesser; ND = Nockeninnendurchmesser; KD = Schraubenkopfdurchmesser. Alle Maße in mm. In den meisten BOPLA-Kunststoffgehäusen sind Montagenocken ohne Gewindebuchsen als Befestigungspunkte vorgesehen. Hierfür verwendbare Schrauben, welche ein selbstformendes Gewinde ausweisen, sind entsprechend auszuwählen. Bei der Schraubenauswahl sind die in den Zeichnungen (Internet) angegebenen Nockeninnendurchmesser sowie die Bohrungstiefe zu berücksichtigen. Da die Anzugsmomente in Kunststoff abhängig von Einschraubtiefe, Einschraubgeschwindigkeit, Drehmoment-Abschaltgenauigkeit des Schraubers usw. sind, können keine Daten zu den Anzugsmomenten allgemein gegeben werden.

Kabelverschraubungen / Allgemeines Zubehör

Schrauben

Gewindebuchsen, Messing, für Montagenocken in Kunststoffgehäusen

| Modell | Best.-Nr. | Hinweis |
|--------------|-----------------|----------------|
| DODGE M3x6,5 | 59002810 | ND = 4,0 x 6,5 |
| DODGE M4x9,5 | 59002820 | ND = 5,4 x 9,5 |



Lieferumfang:

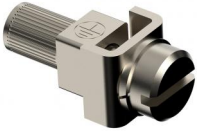
1 Gewindebuchse

Hinweis: Erläuterung der Tabelle: ND = Nockeninnendurchmesser. MontageBuchse bis auf den Boden in Nocke einstecken, danach die Spreizplatte mit einem Stift niederschlagen. Montierte Gewindebuchsen sind nur mit großem Aufwand zu entfernen. Die Recyclebarkeit der Gehäuse ist im Hinblick auf die Elektronikschrottverordnung mit erheblichen Kosten verbunden. Eine Rücknahme derartig nachträglich bearbeiteter Gehäuse ist daher nicht möglich.

Kabelverschraubungen / Allgemeines Zubehör

Erdungskomponenten

Schutzleiterklemmen



| Modell | Best.-Nr. | Hinweis |
|--------|-----------------|--|
| SK 15 | 59400104 | Schutzleiterklemme für Außenerdung; M4 für 1,5 mm ² feindrähtig, 2,5 mm ² eindrähtig |

Lieferumfang:
1 Stück

Hinweis: Die Bearbeitung des Gehäuses, sowie die Montage auf Anfrage.

Erdungsschrauben



| Modell | Best.-Nr. | Hinweis |
|--------|-----------------|-----------------------------------|
| M4x7 | 59000243 | M4 x 7 Erdungsschraube verkupfert |

Lieferumfang:
1 Stück

Kabelverschraubungen / Allgemeines Zubehör

Akkualter für 18650 Li-Ion-Akkus

Akkualter für 18650 Li-Ion-Akkus

| Modell | Best.-Nr. | Hinweis |
|----------------|-----------------|---------------------------------------|
| BH 18650-1 LF | 59186511 | Für 1x 18650, Anschluss mit Lötflähen |
| BH 18650-1 SMD | 59186512 | Für 1x 18650, für SMD-Montage |
| BH 18650-1 THM | 59186513 | Für 1x 18650, für Montage mit Lötpins |
| BH 18650-2 LF | 59186521 | Für 2x 18650, Anschluss mit Lötflähen |
| BH 18650-2 SMD | 59186522 | Für 2x 18650, für SMD-Montage |
| BH 18650-2 THM | 59186523 | Für 2x 18650, für Montage mit Lötpins |



Lieferumfang:

1 Akkualter