



# CITYLIGHTS

www.bopla.de

Sonderausgabe Dienstleistungen · Jahrgang 2010 | Special issue: Services · 2010 edition

Bedarfsgerechte Komplettlösungen/Complete solutions · Montage/Assembly · Bedruckung/Printing · Logistik/Logistics · Gerätefertigung/Device manufacturing

## Montage / Assembly

### Einsparpotenziale jetzt voll ausschöpfen!

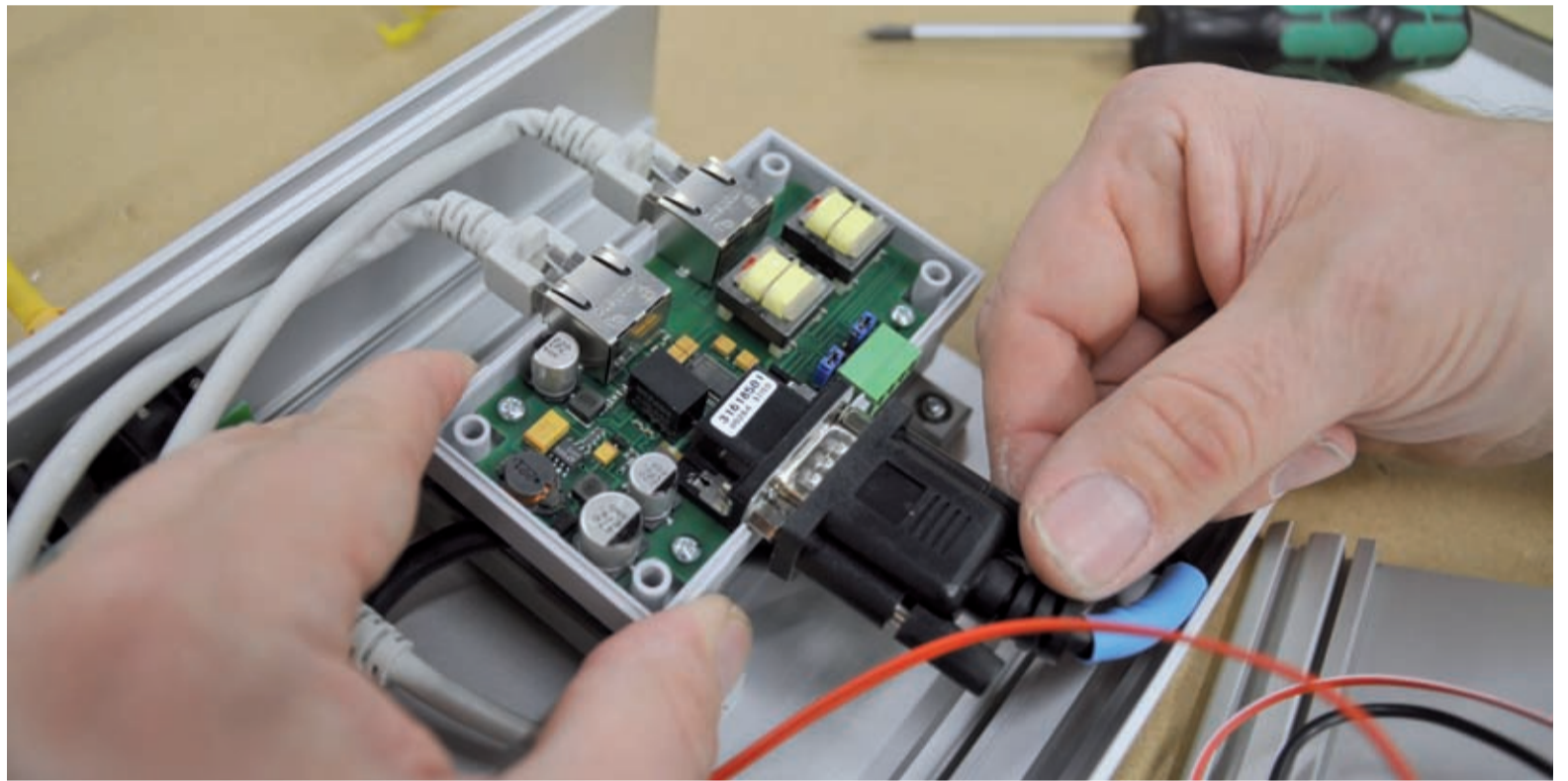
BOPLA-Kunden verringern ihren internen Aufwand und verschlanken ihre Beschaffungsprozesse. Die Koordination mit verschiedenen Lieferanten gehört damit der Vergangenheit an. Mechanische Bearbeitung, Bedruckung und Lackierung, Montagetätigkeiten, Bestückung, Vorverdrahtung bis hin zu kompletten Gerätefertigungen übernimmt BOPLA gerne für seine Kunden. Das alles ohne Ausschussrisiko! Dabei nimmt insbesondere die eigene Entwicklung von Eingabeeinheiten, wie Folientastaturen und Touch-Screens, eine herausragende Stellung ein. Durch das umfassende Know-how in Mechanik und Elektronik werden in kürzester Zeit optimale Lösungen für die funktionssichere Integration elektronischer Komponenten erarbeitet.

### How to take full advantage of potential for savings

BOPLA's customers reduce the amount of in-house work and optimise their procurement processes, so coordinating operations with different suppliers is no longer necessary.

We at BOPLA are happy to carry out machine finishing, printing and lacquering, assembly work, insertion and pre-wiring – everything up to complete device manufacturing for our customers. This also means that there is no more risk of rejects.

Our own development of input units such as membrane keypads and touch screens plays a very important role in this. Our comprehensive know-how in the fields of mechanics and electronics ensures that optimal solutions are provided in the shortest possible time for the reliable integration of electronic components.



## Logistik / Logistics

### Kurze Lieferzeiten

BOPLA-Kunden profitieren von der Schnelligkeit des vollautomatischen Hochregallagers im Logistik-Center in Bünde. Verfügbare Lagerware wird innerhalb von 24 Stunden geliefert. Sollen die Gehäuse bearbeitet werden, stellt BOPLA den Kunden einen Lieferzeitenkatalog zur Verfügung. Kürzeste Lieferzeiten selbst für komplexe Bearbeitungen und Montagen sind selbstverständlich.

### Fast delivery times

BOPLA's customers benefit from the fast-action, fully-automatic high-bay warehouse in our logistics centre in Bünde, and items which are in stock are delivered within 24 hours. If the enclosures need to be processed, BOPLA provides its customers with a catalogue of delivery times. The shortest possible delivery times, even for complex processing and assembly, are standard procedure for us.

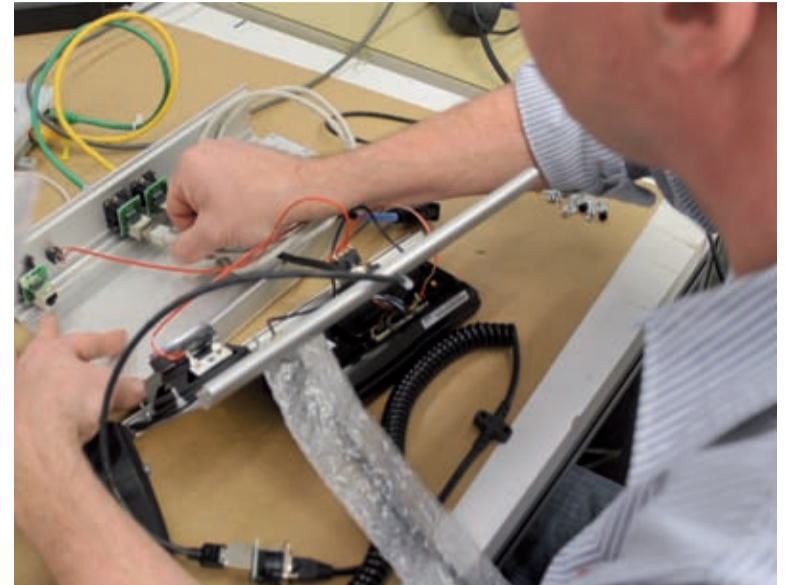
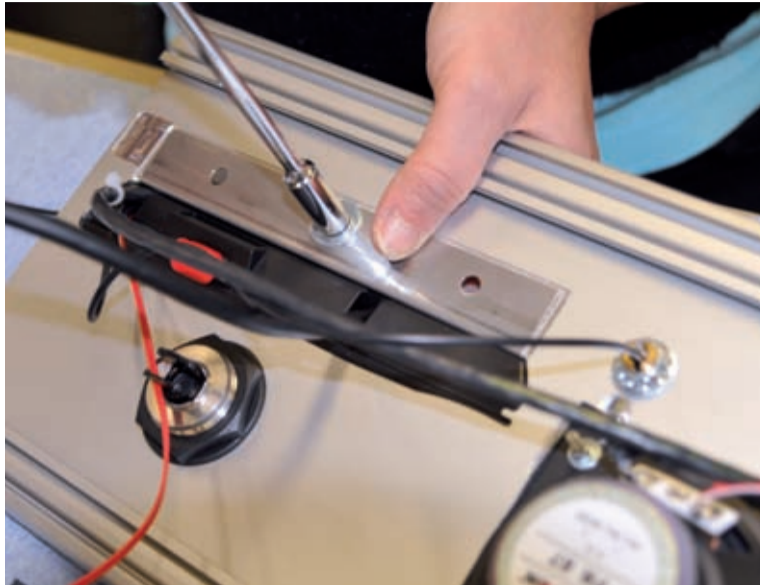




## Gerätefertigung / Device manufacturing

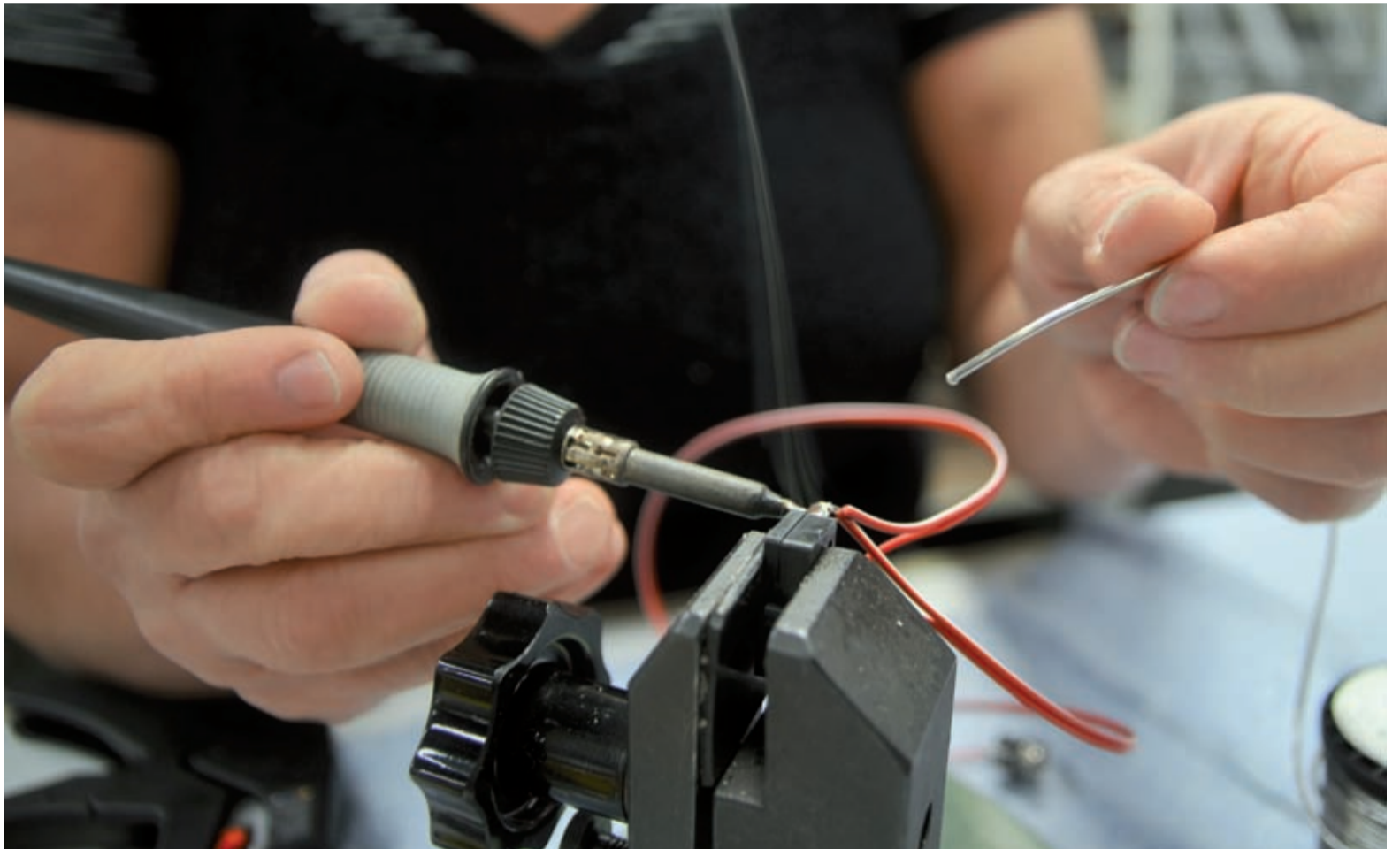
### Kontakte zu mehr Wirtschaftlichkeit

BOPLA-Kunden wissen, dass EMS nicht nur ein Schlagwort ist, denn dieser Service erhält einen seit Jahren deutlich wachsenden Zuspruch. Hohes Fachwissen in der Entwicklung und Fertigung von Gehäusen, Eingabeeinheiten, Baugruppen und mechanischen Komponenten ist die Grundlage für eine intelligente Gerätefertigung.



### Increasing efficiency and economy

BOPLA's customers know that EMS (Electronic Manufacturing Services) is more than just a slogan, because this service has become increasingly important during recent years. High levels of specialist knowledge used in the development and manufacture of enclosures, input units, assemblies and mechanical components are the basis of intelligent device manufacturing.



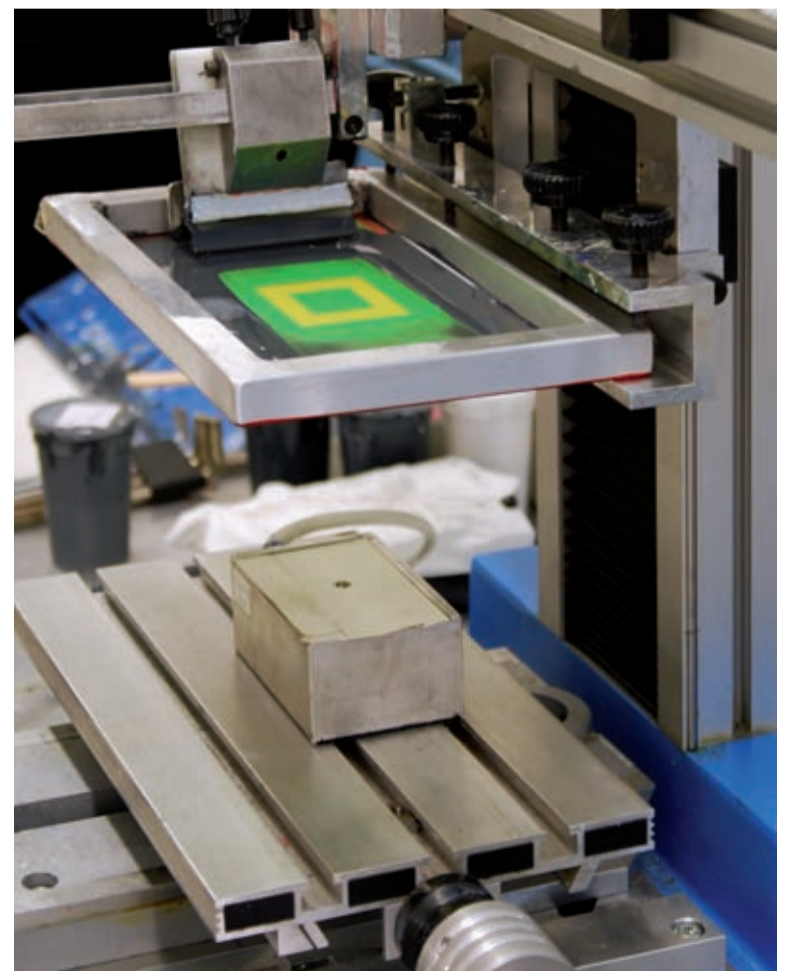
## Bedruckung / Printing

### Mit Druck zum Erfolg

BOPLA-Kunden stellen zu Recht hohe Anforderungen an eine exzellente Qualität aller Oberflächen. Daher hatte BOPLA vor über 20 Jahren sehr schnell entschieden, einen eigenen Druckbereich aufzubauen, um ein hohes Qualitätsniveau zu garantieren. Kurze Wege zwischen den Fertigungsbereichen reduzieren die Durchlaufzeiten auf ein Minimum. Angeboten werden Sieb- und Tampondruck sowie Wassertransferdruck, der in der Gestaltung des Gehäusedesigns innovative Möglichkeiten eröffnet.

### A picture of success

Of course, it's only natural that BOPLA's customers expect all surfaces to be of high quality. This is why, more than 20 years ago, BOPLA decided to set up its own printing department in order to guarantee high levels of quality. The proximity of this department to the manufacturing sections reduces cycle times to a minimum. We offer screen, pad and water transfer printing processes, so opening up innovative possibilities for enclosure design.





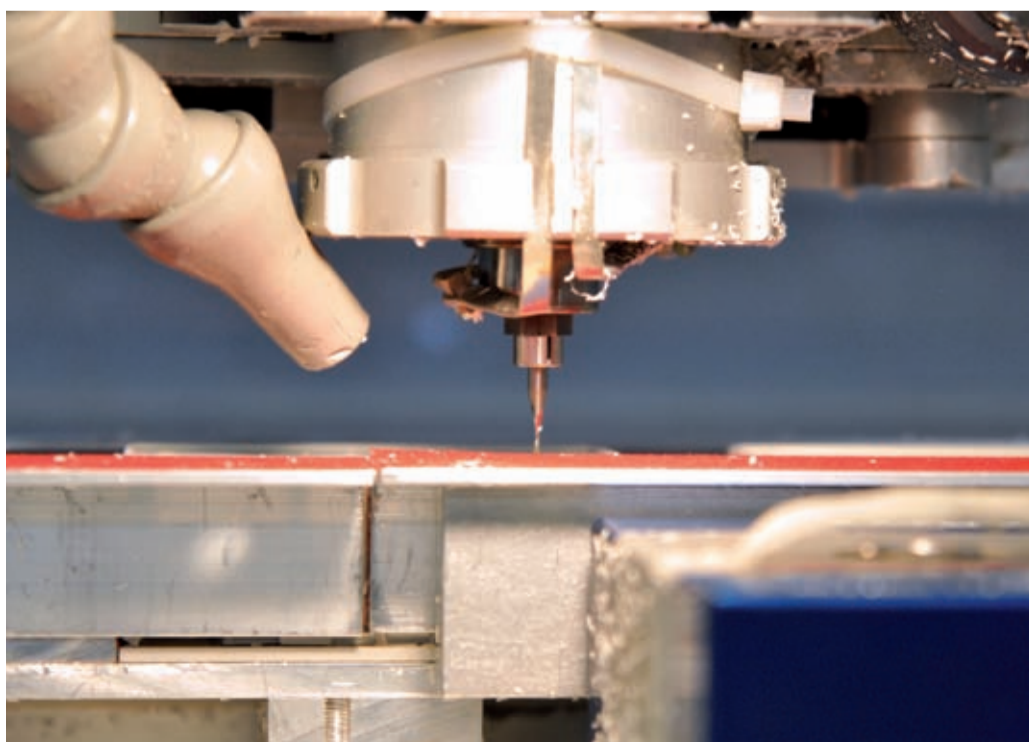
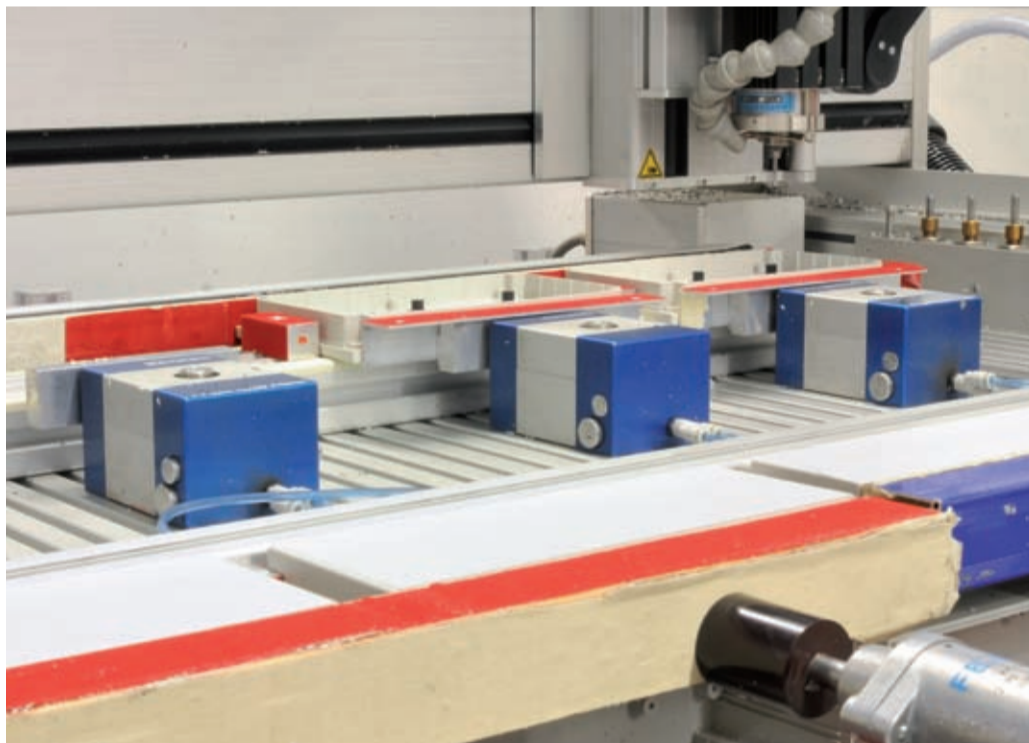
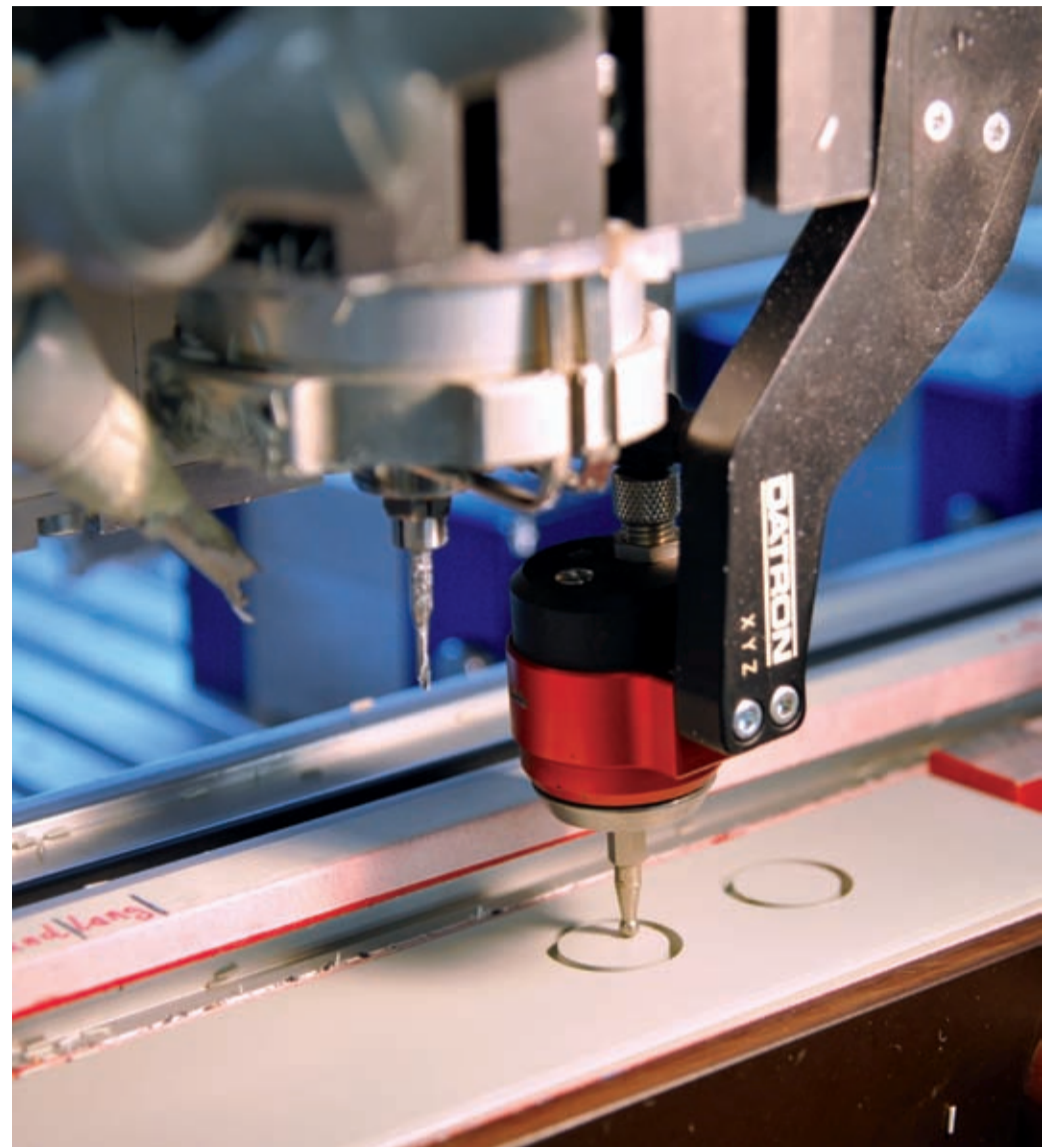
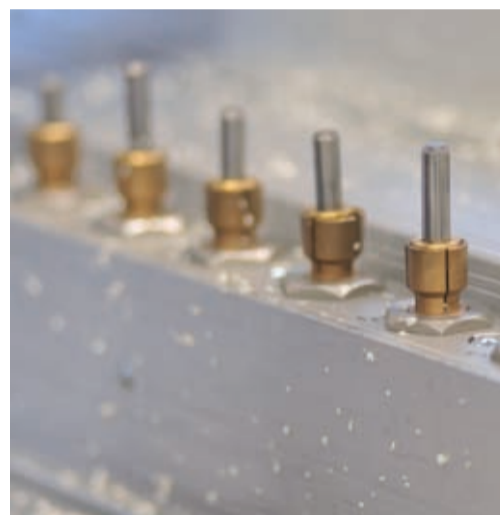
Mechanische Bearbeitung / Mechanical processing

## Freiräume schaffen

BOPLA-Kunden schätzen den angebotenen Bearbeitungsservice, denn er reduziert den eigenen Aufwand in der Beschaffung oder der internen Fertigung und ermöglicht so eine Konzentration auf die eigenen Kernkompetenzen. BOPLA übernimmt gerne das Ausschussrisiko, denn durch hochqualifizierte Werker ist der qualitative Erfüllungsgrad in der Produktion nahezu 100 %. Die angebotenen Leistungen umfassen Fräsen, Bohren, Stanzen, Gewindegewinde und vieles mehr. Für größere Serien prüft BOPLA selbstverständlich, ob eine entsprechende Modifikation im Spritzwerkzeug eine Kostenreduzierung für den Kunden bieten kann.

## Creating freedom

BOPLA's customers appreciate the processing service which we offer, because it reduces the amount of work they need to do in procurement or in-house manufacture. This allows them to concentrate on their own core skills and expertise. BOPLA willingly takes on the risk of producing rejects, because highly-qualified employees mean that production quality requirements are met almost 100%. Our services include milling, drilling, punching, thread cutting and many more. For large series, BOPLA automatically checks whether any modifications to the injection-moulding tool can lower costs for the customer.



Welcome to BOPLA City!

# INTERTEGO

GEHÄUSESERIE

INTERTEGO

BOPLA  
A Phoenix Mecano Company



## Testlabor / Test laboratory

### Härtetest

BOPLA-Kunden wollen die Sicherheit, dass ihre Produkte den Marktanforderungen entsprechen. Das will BOPLA selbstverständlich auch. Daher wird im eigenen Haus geprüft und getestet. Egal ob es die Dichtigkeit, EMV-Eigenschaften und Schlagfestigkeit eines Gehäuses oder die maximal mögliche Lebensdauer einer Folientastatur betrifft. Selbstverständlich rundet dieser Service insbesondere die komplette Gerätefertigung sinnvoll ab.

### Acid test

BOPLA's customers want to be certain that their products will satisfy the market's needs – and this is exactly what BOPLA wants, too. This is why testing procedures are carried out in-house on factors such as tightness, EMC characteristics and the impact strength of an enclosure, or the maximum potential operating life of a membrane keypad. Naturally, this service sensibly rounds off the complete manufacturing process of devices.



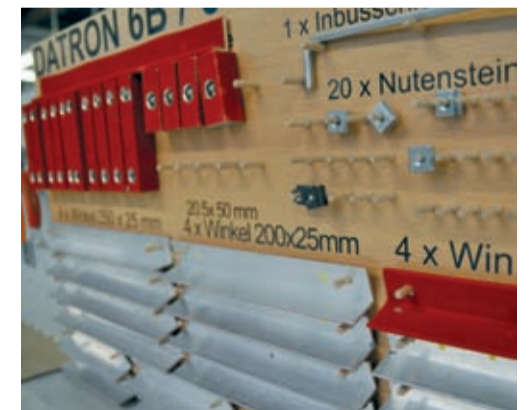
## Qualitätsmanagement / Quality management

### Höchste Qualität ist Standard

BOPLA-Kunden erwarten zu Recht von einem zertifizierten Unternehmen einen hohen Qualitätsstandard. Spezialisierte Fachkräfte stehen hierbei bei BOPLA im Mittelpunkt aller Qualitätsprozesse. Unsere Mitarbeiter kennen die Ansprüche unserer Kunden und übertragen diese in ihre Arbeitsprozesse. Selbst Verantwortung zu übernehmen ist Motivation. Mit der etablierten Werker-Selbstprüfung hat BOPLA bereits früh die Qualitätsverantwortung erfolgreich direkt an die produzierenden Mitarbeiter übertragen.

### The best possible quality as standard

With good reason, BOPLA's customers expect high standards of quality from a certified company, and our specialist staff are at the heart of all quality procedures. Our employees know and understand our customers' requirements and incorporate them in their work processes. Accepting responsibility means motivation, and with our tried-and-tested worker self-testing system, we at BOPLA long ago successfully ensured that the production workers accept responsibility for quality.



## Impressum / Imprint

Herausgeber / Editor:

Bopla Gehäuse Systeme GmbH, Borsigstraße 17-25, 32257 Bünde, Deutschland / Germany

Redaktionelle Leitung / Editorial management

Herr Andreas Balzer, abalzer@bopla.de