

## Produktvorteile



CombiNorm-Compact bietet durch seine zweireihig gestuft angeordneten Klemmen eine hohe Anzahl von Anschlüssen bei minimaler Gehäusebreite. Somit lassen sich besonders modulare Systeme mit minimalem Platzbedarf auf der Tragschiene realisieren.



Die gestufte Anordnung der Klemmen erfordert eine abgestimmte Leiterkartenkontur. Für Applikationen mit besonders kosteneffizienten rechteckigen Leiterplatten stehen ebenfalls Gehäusevarianten zur Verfügung. Eine davon ist als Universalgehäuse ohne vorgegebene Klemmenpositionen konzipiert.



Eine Leiterkarteneinschubnut ist parallel zur Frontplatte für die Montage von z.B. Frontbedienelementen angeordnet.



Die Anschlussklemmen sind speziell für den Einsatz im CombiNorm-Compact ausgelegt. Es stehen jeweils 2- und 3-polige Varianten zur Verfügung.



Frontplatten werden wahlweise fest montiert oder abnehmbar ausgeführt. Eine transparente Variante ermöglicht eine direkte Sicht ins Innere des Gehäuses.



**Quick-Finder:**  
[www.bopla.de/66](http://www.bopla.de/66)

## Anwendungsbeispiele



# CombiNorm- Compact



## Farbton:

● Lichtgrau, ähnlich RAL 7035

Sonderfarben auf Anfrage

## Schutzart:

Gehäuse: IP40 / DIN EN 60529

Gehäuse: IP30 / DIN EN 60529 mit Lüftungsschlitzen

Klemmen: IP20 / DIN EN 60529

## Material:

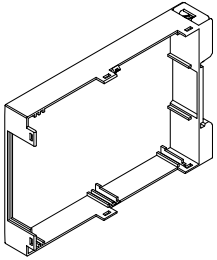
Gehäuse: PA 6.6-FR (V-0)

Details siehe „Technische Informationen“.

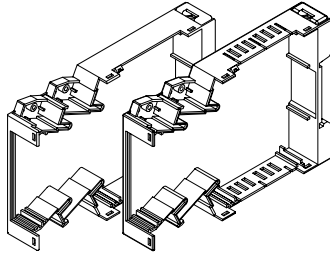


## Gehäusegrößen

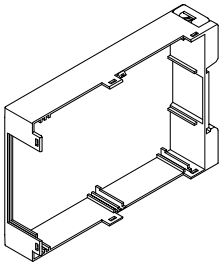
CN 19 GU



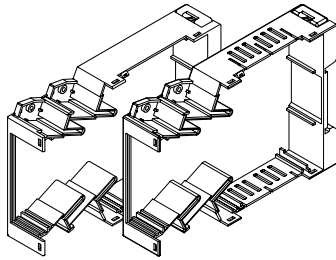
CN 19 GK / CN 19 GK-L



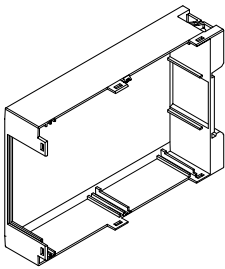
CN 22 GU



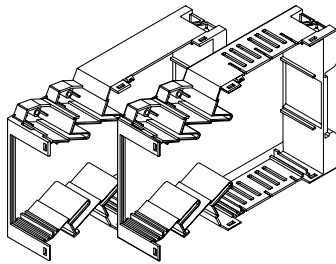
CN 22 GK / CN 22 GK-L



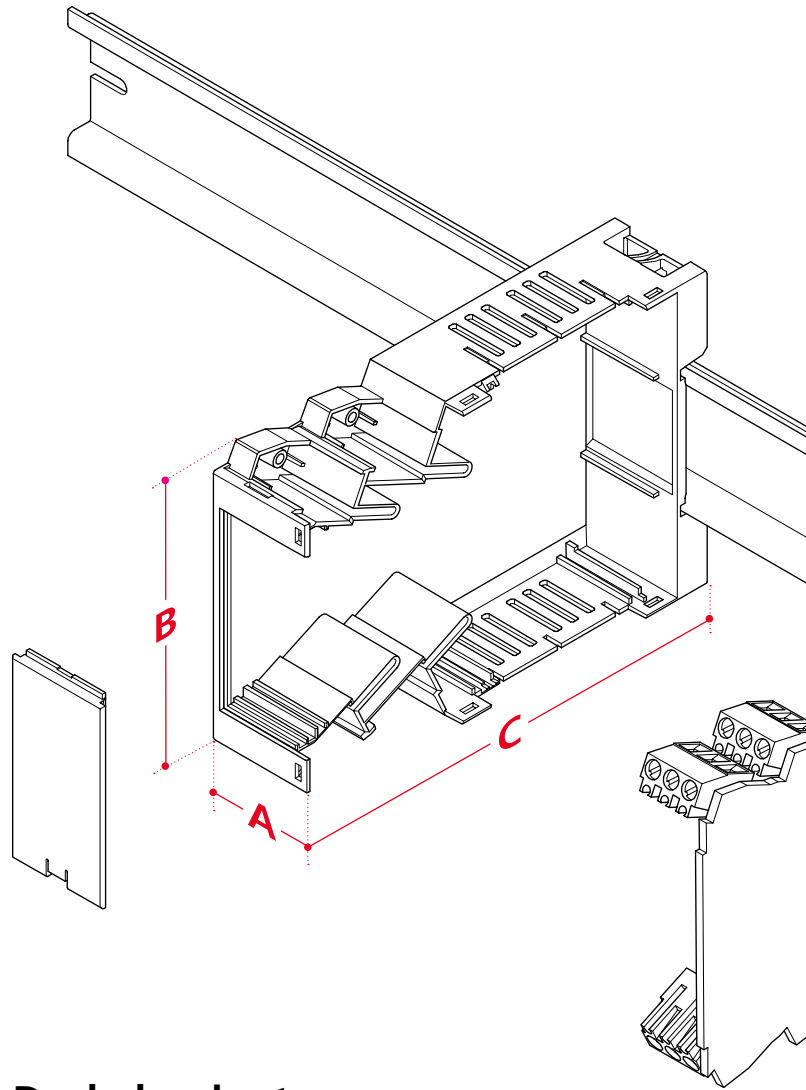
CN 26 GU



CN 26 GK / CN 26 GK-L



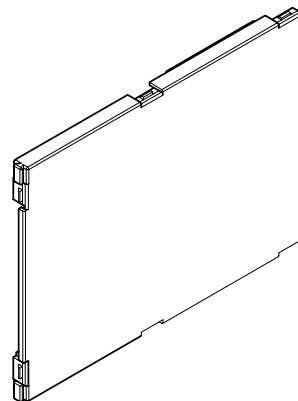
## Aufbaubeispiel



## Deckelvarianten

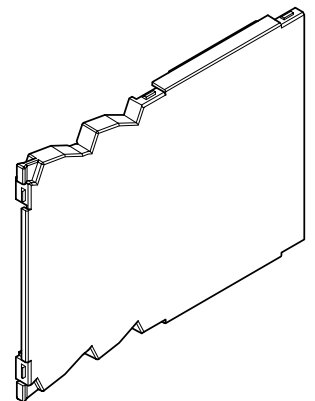
**CN-DU**

für rechteckige Leiterplatten

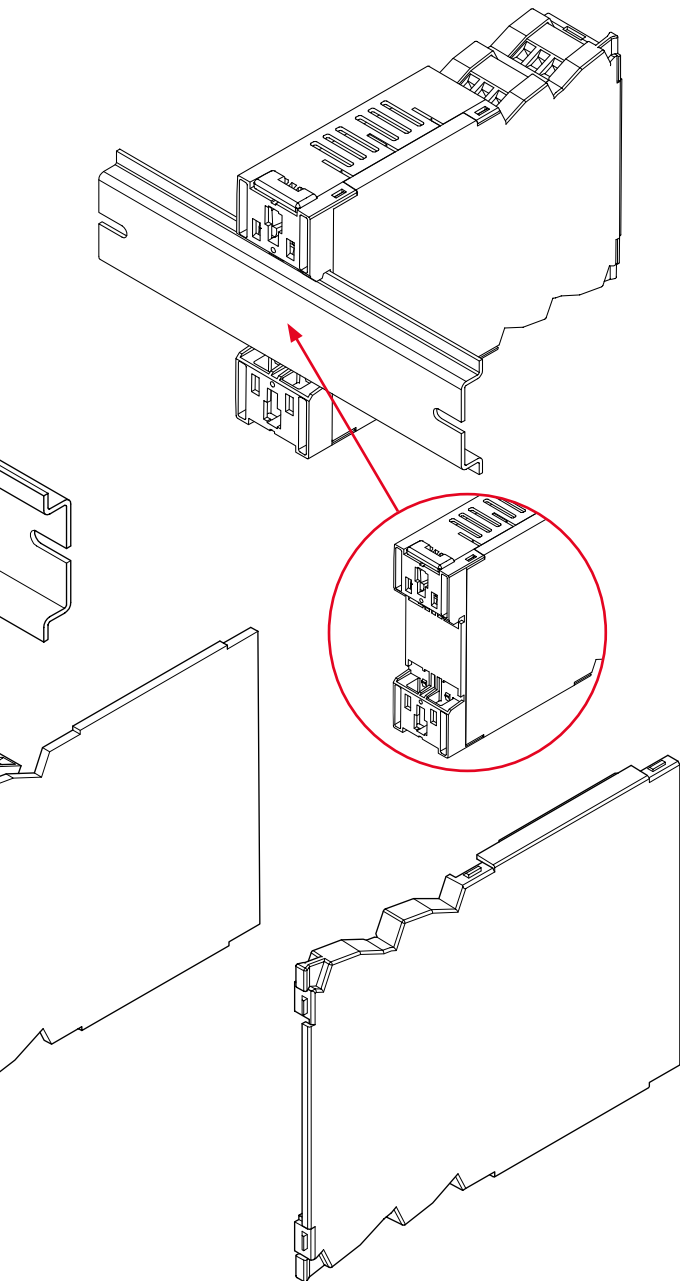


**CN-DK**

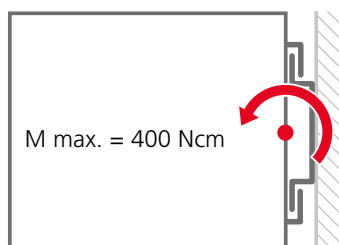
für konturierte Leiterplatten



# CombiNorm-Compact



## Belastbarkeit Tragschienenhalter



## Abmessungen

Modell	A	B	C
CN 19 GK (-L) / GU	19	75	110.8
CN 22 GK (-L) / GU	22.5	75	110.8
CN 26 GK (-L) / GU	26	75	110.8

## Zubehör



Bezeichnungsschild frontseitig,  
oben und unten aufsteckbar



Blindstücke  
zur Abdeckung von Klemmenleer-  
plätzen für CN...GK (L) PA 6.6-FR



Klemmen



Frontplatte, aufschnappbar, glasklar



Frontplatte, aufschnappbar, PA



Frontplatte, einsteckbar, PA



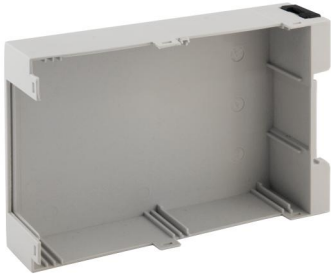
Wandadapter  
für alle CN-Compact-Gehäuse



Klemmenbeschriftung selbstklebend

# CombiNorm-Compact

Gehäuse für Tragschiene nach DIN EN 60715 TH 35



## Gehäuseschalen

Model	Order no.	A	B	C	a1	a2	IP
CN 19 GU	65019000	19	75	110.8	13	15	40
CN 22 GU	65022000	22.5	75	110.8	16.5	18.5	40
CN 26 GU	65026000	26	75	110.8	20	22	40

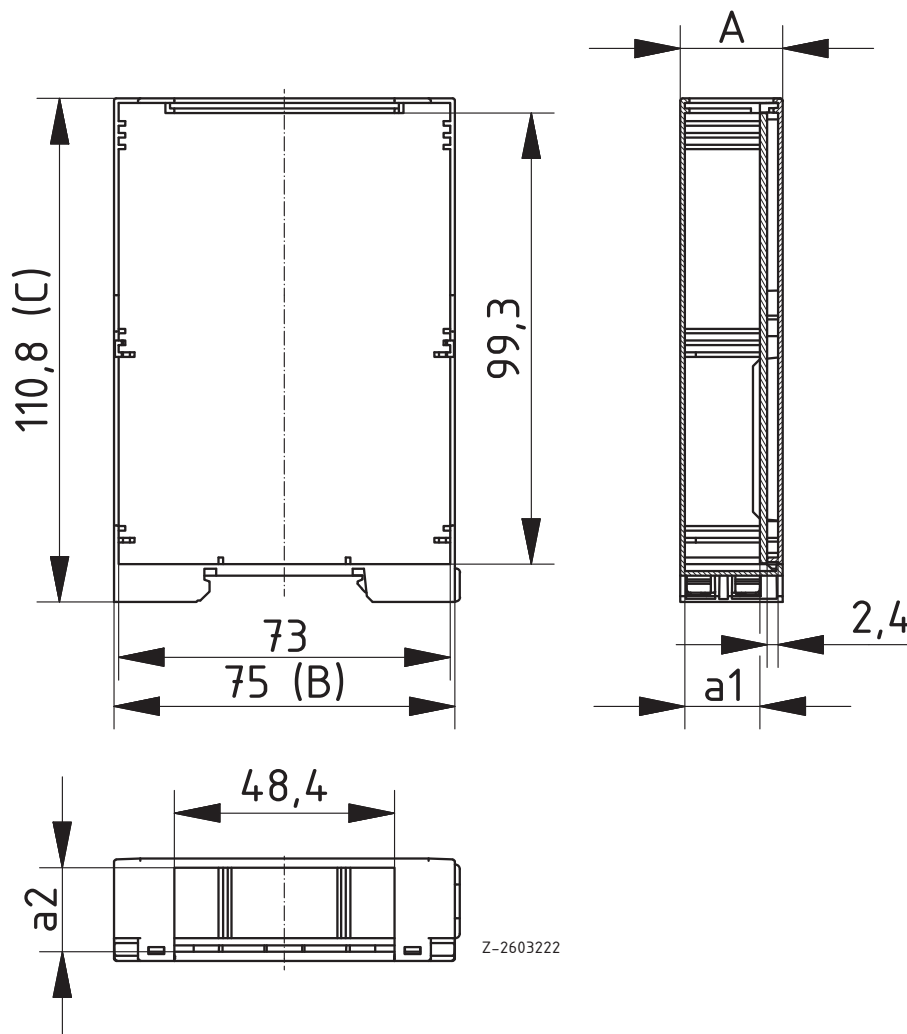
Scope Of Delivery:  
PE = 1 Stück



## Gehäusedeckel universal für CN..GU und CN ..GK

Model	Order no.	IP
CN-DU	65000100	40

Scope Of Delivery:  
PE = 1 Stück



# CombiNorm-Compact

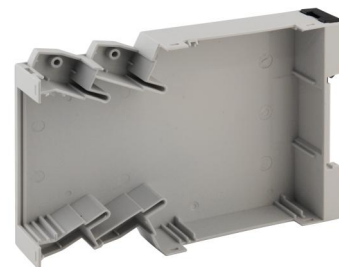
Gehäuse konturförmig für Tragschiene nach DIN EN 60715 TH 35

## Gehäuseschalen

Model	Order no.	A	B	C	a1	a2	IP
CN 19 GK	65019100	19	75	110.8	13	15	20
CN 22 GK	65022100	22.5	75	110.8	16.5	18.5	20
CN 26 GK	65026100	26	75	110.8	20	22	20

Scope Of Delivery:

PE = 1 Stück

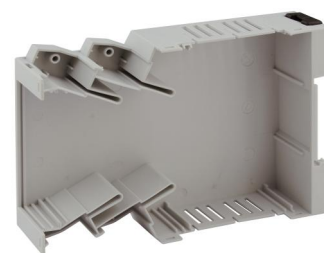


## Gehäuseschalen mit Lüftungsschlitzen

Model	Order no.	A	B	C	a1	a2	IP
CN 19 GK-L	65019110	19	75	110.8	13	15	20
CN 22 GK-L	65022110	22.5	75	110.8	16.5	18.5	20
CN 26 GK-L	65026110	26	75	110.8	20	22	20

Scope Of Delivery:

PE = 1 Stück

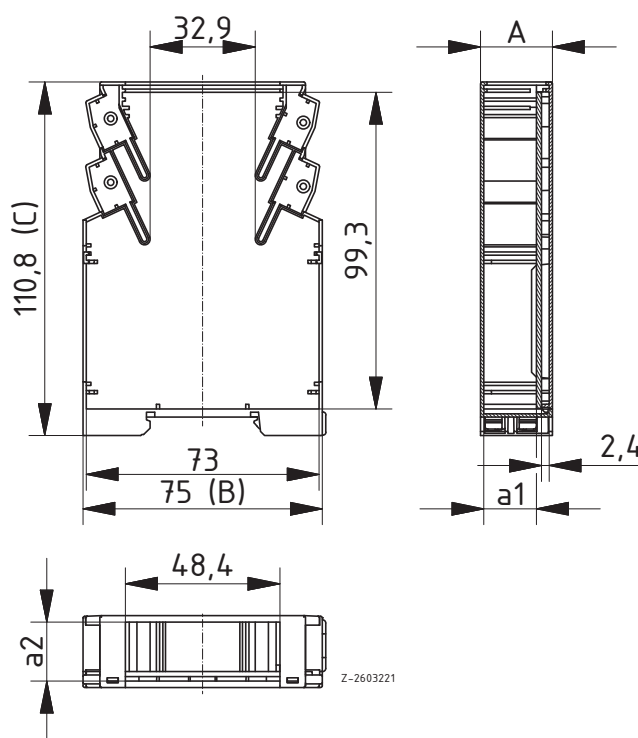


## Gehäusedeckel konturförmig für CN..GK

Model	Order no.	IP
CN-DK	65000200	20

Scope Of Delivery:

PE = 1 Stück



# CombiNorm-Compact

## Frontplatten



### Frontplatten einsteckbar mit kodierter Einsteckrichtung, PA 6.6-FR

Model	Order no.	IP	Note
CN 19 FP	65019500	40	Für CN 19
CN 22 FP	65022500	40	Für CN 22
CN 26 FP	65026500	40	Für CN 26

Scope Of Delivery:  
1 Frontplatte



### Frontklappen aufschnappbar, PA 6.6-FR

Model	Order no.	Note
CN 19 FK	65019600	Für CN 19
CN 22 FK	65022600	Für CN 22
CN 26 FK	65026600	Für CN 26

Scope Of Delivery:  
1 Frontklappe



### Frontklappen aufschnappbar, glasklar, PC-FR

Model	Order no.	Note
CN 19 FKG	65019700	Für CN 19
CN 22 FKG	65022700	Für CN 22
CN 26 FKG	65026700	Für CN 26

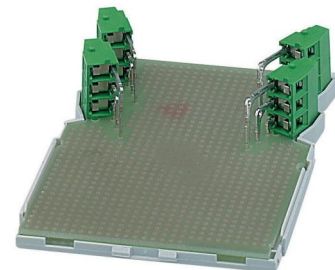
Scope Of Delivery:  
1 Frontklappe

# CombiNorm-Compact

## Anschlussklemmen

### Anschlussklemmen 2- und 3-polig, IP 20

Model	Order no.	Note
AK 8191/2DL	66000052	2-polig, links bei Ansicht auf Bauteilseite, Platine "stehend"
AK 8191/2DR	66000062	2-polig, rechts bei Ansicht auf Bauteilseite, Platine "stehend"
AK 8191/3DL	66000072	3-polig, links bei Ansicht auf Bauteilseite, Platine "stehend"
AK 8191/3DR	66000082	3-polig, rechts bei Ansicht auf Bauteilseite, Platine "stehend"



Scope Of Delivery:  
1 Anschlussklemme

Bemessungsquerschnitt:	2,5 mm <sup>2</sup>
Max. Anschlussquerschnitt:	eindrätig (starr) 0,2 – 4 mm <sup>2</sup> , feindrätig (flexibel) 0,2 – 2,5 mm <sup>2</sup>
Bemessungsstrom:	16 A
Bemessungsspannung nach VDE 110/01.89:	250V/4KV/3-Überspannungskategorie III 690V/4KV/2-Überspannungskategorie II (max. 600 V für geerdete Geräte oder erwartete Überspannung) 1000V/4KV/1-Überspannungskategorie I
Maße:	Rastermaß 5,0 mm Bohrloch-Durchmesser 1,3 mm Abisolierlänge 6,5 mm
Farbe:	Grün, ähnlich Ral 6017
Werkstoffe:	Isolierstoff: PA, Brennbarkeitsklasse UL 94 V0 Kontaktbügel: E-Kupfer verzinkt Lötstift: E-Kupfer verzinkt



# CombiNorm-Compact

## Zubehör



### Bezeichnungsschild frontseitig oben und unten aufsteckbar, Polycarbonat

Model	Order no.
CN-BZ	66000022

Scope Of Delivery:  
 1 Bezeichnungsschild



### Blindstücke zur Abdeckung von Klemmenleerplätzen für CN..GK (L), PA 6.6-FR

Model	Order no.	IP	Note
CN-BL 1	66000032	40	1-polig
CN-BL 2	66000042	40	2-polig

Scope Of Delivery:  
 1 Blindstück



### Klemmenbeschriftung selbstklebend

Model	Order no.
AK-BS	66000100

Scope Of Delivery:  
 1 Bogen Klemmenbeschriftung



### Wandadapter für alle CombiNorm-Compact Gehäuse

Model	Order no.	Note
CN-WA	66000012	Tragschiene DIN EN 60715 TH 35

Scope Of Delivery:  
 1 Adapter  
 Notes: Zur Einzelmontage auf Wandflächen. Passend für alle Ausführungen.



**BOPLA**

A Phoenix Mecano Company