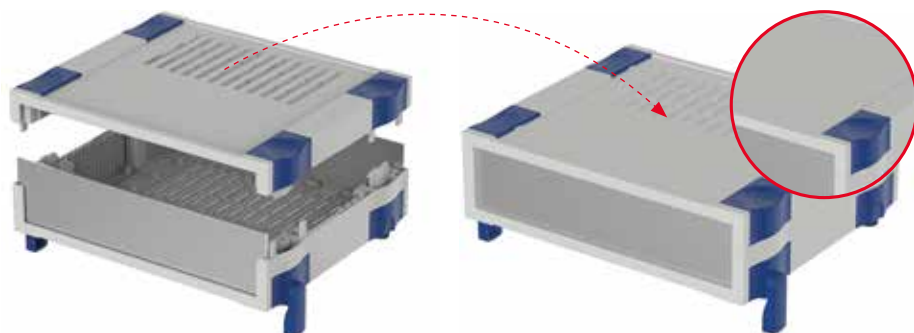
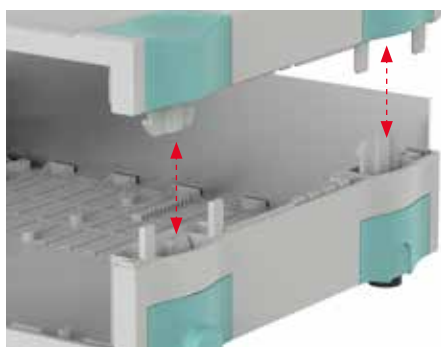


## Produktvorteile



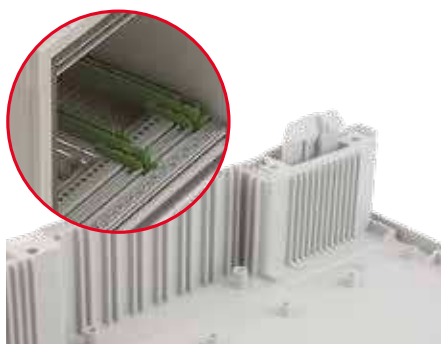
Das Tischgehäusesystem ist aus zwei Kunststoff-Halbschalen und Frontplatten in unterschiedlichen Materialien aufgebaut. Durch das Verdrehen der Halbschalen gegeneinander lässt sich bei der Ausführung mit Lüftungsschlitzen die Belüftung des Innenraumes optimieren.



Stabile Rastverschlusstechnik ermöglicht eine schnelle werkzeuglose Montage. Optional können die Halbschalen verschraubt werden.



Die Gehäusehöhe (bzw. Breite in der Vertikalanwendung) kann durch Aufbausätze im Raster von 45,72 mm (9 TE) erweitert werden. In Verbindung mit den zwei verfügbaren Grundhöhen lassen sich Abstufungen von 15,24 mm (3 TE) realisieren.



Im Innenraum stehen vielfältige Aufnahmen für Leiterplatten zur Verfügung. Selbst der Einbau kompletter 19"-Baugruppenträger ist möglich.



Die Rastverschlüsse werden mit farbigen Abdeckkappen verdeckt. Zusätzliche Designelemente sind optional erhältlich. So lässt sich das Gehäuse in Form, Farbe und Funktion individuell gestalten.



Quick-Finder:  
[www.bopla.de/68](http://www.bopla.de/68)

## Anwendungsbeispiele





**BOPLA**

A Phoenix Mecano Company

# Botego



## Farbton:

● Lichtgrau, ähnlich RAL 7035

Sonderfarben auf Anfrage

## Schutzart:

Geschlossen: IP40 / DIN EN 60529

Mit Lüftungsschlitzen: IP30 / DIN EN 60529

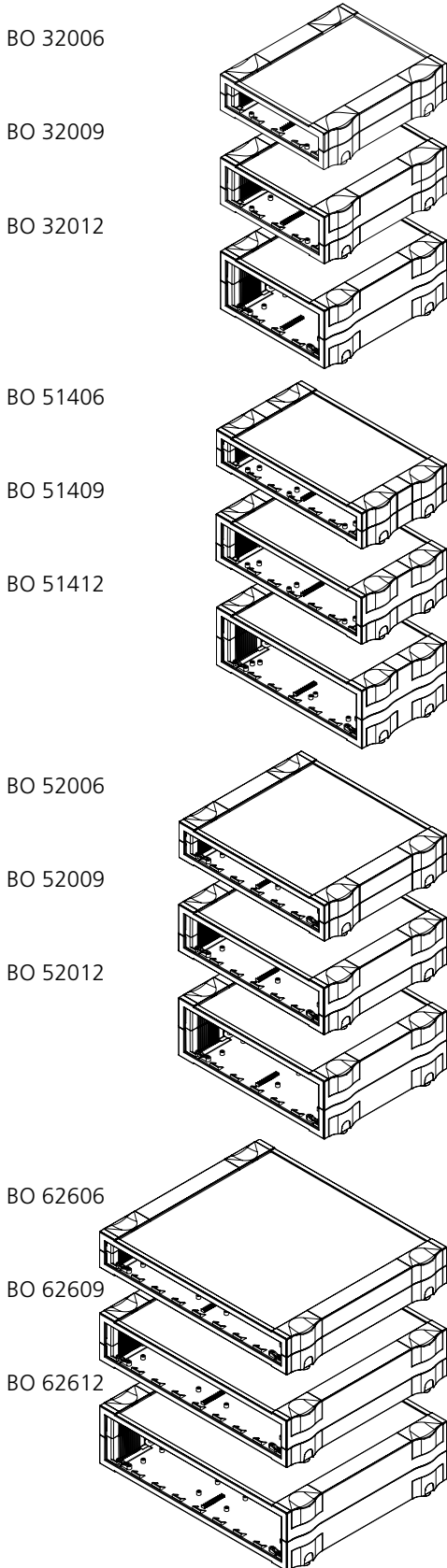
## Material:

Gehäuse: ABS

Details siehe „Technische Informationen“.

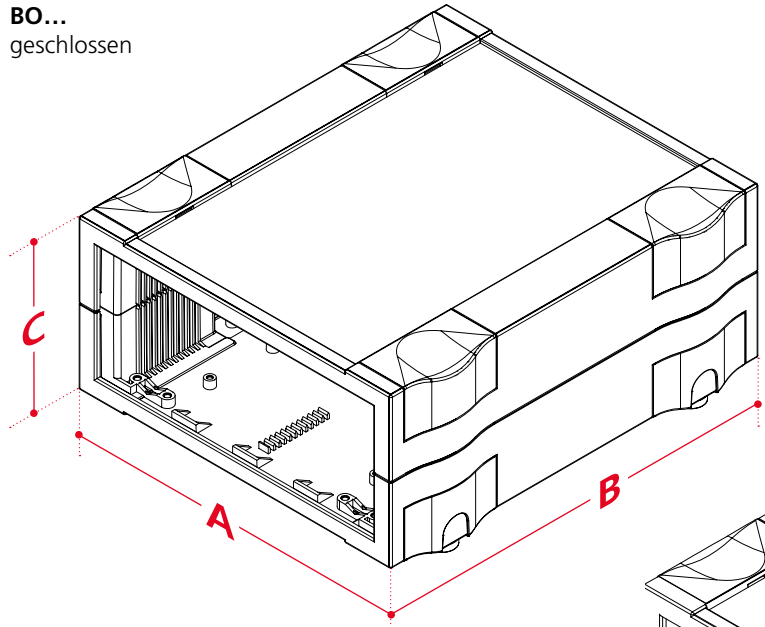


## Gehäusegrößen

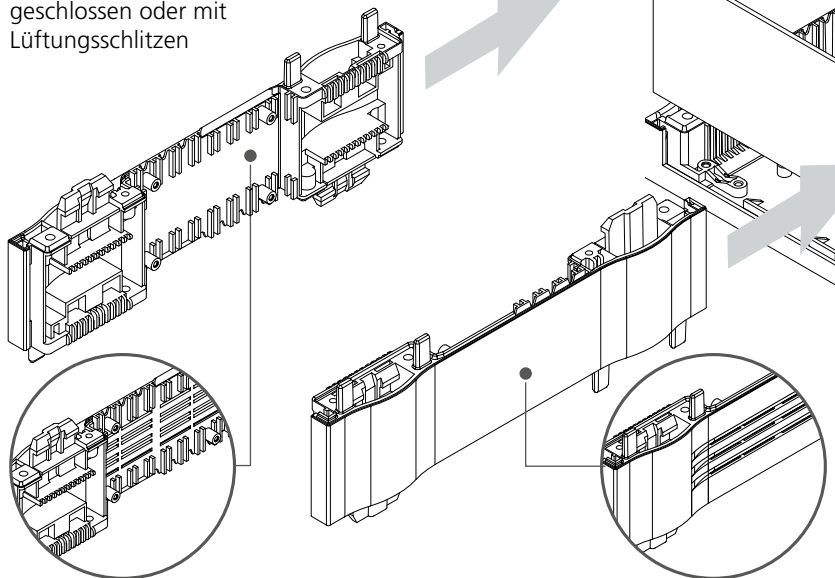


## Bauvarianten

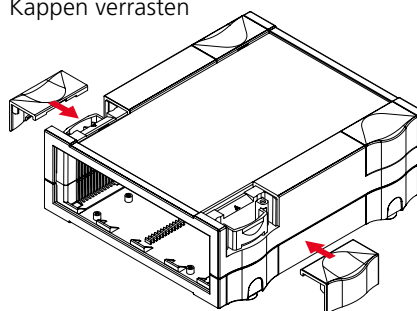
**BO...**  
 geschlossen



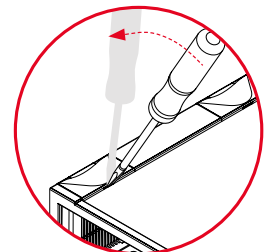
**Aufbausätze optional (9 TE)**  
 geschlossen oder mit  
 Lüftungsschlitzen



Kappen verrasten



Kappen mit Hilfe von  
 Schlitzschraubendreher lösen





**BOPLA**

A Phoenix Mecano Company

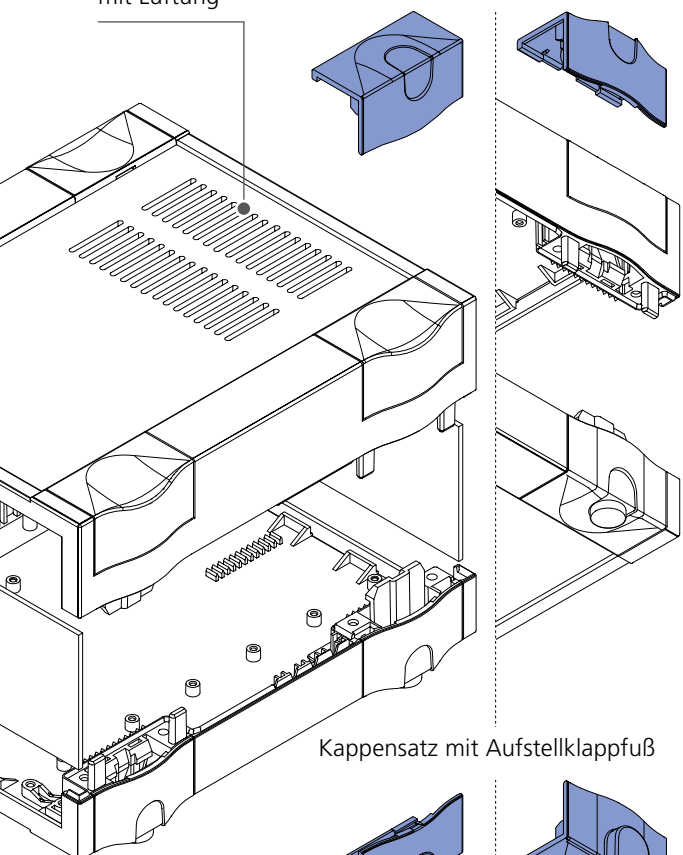
# Botego

## Kappenvarianten

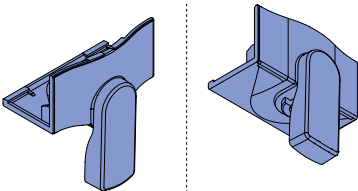
Draufsicht      Ansicht von unten

**BO...L**  
mit Lüftung

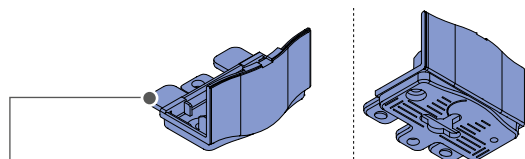
Kappensatz für Tischanwendung



Kappensatz mit Aufstellklappfuß



Kappensatz für Wandmontage



## Kappenfarben



## Abmessungen

Modell	A	B	C*
BO 32006 (L)	174	196.9	49.96
BO 32009 (L)	174	196.9	65.2
BO 32012 (L)	174	196.9	80.44
BO 51406 (L)	240.68	136.9	49.96
BO 51409 (L)	240.68	136.9	65.2
BO 51412 (L)	240.68	136.9	80.44
BO 52006 (L)	240.68	196.9	49.96
BO 52009 (L)	240.68	196.9	65.2
BO 52012 (L)	240.68	196.9	80.44
BO 62606 (L)	307.35	256.9	49.96
BO 62609 (L)	307.35	256.9	65.2
BO 62612 (L)	307.35	256.9	80.44

\*C = Die Höhe lässt sich mithilfe der Aufbausätze beliebig in 9 TE-Schritten (45,36 mm) erweitern.

## Zubehör



Schräge Bedienfront



Handgriff



Füllprofil für Baugruppenträger, Aluminium



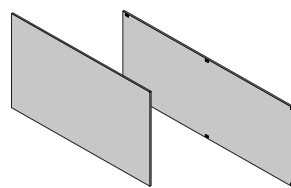
Profilsatz TF



Designelemente



Kappen



Front- und Teilfrontplatten in diversen Ausführungen

# Botego

## Gehäuse geschlossen



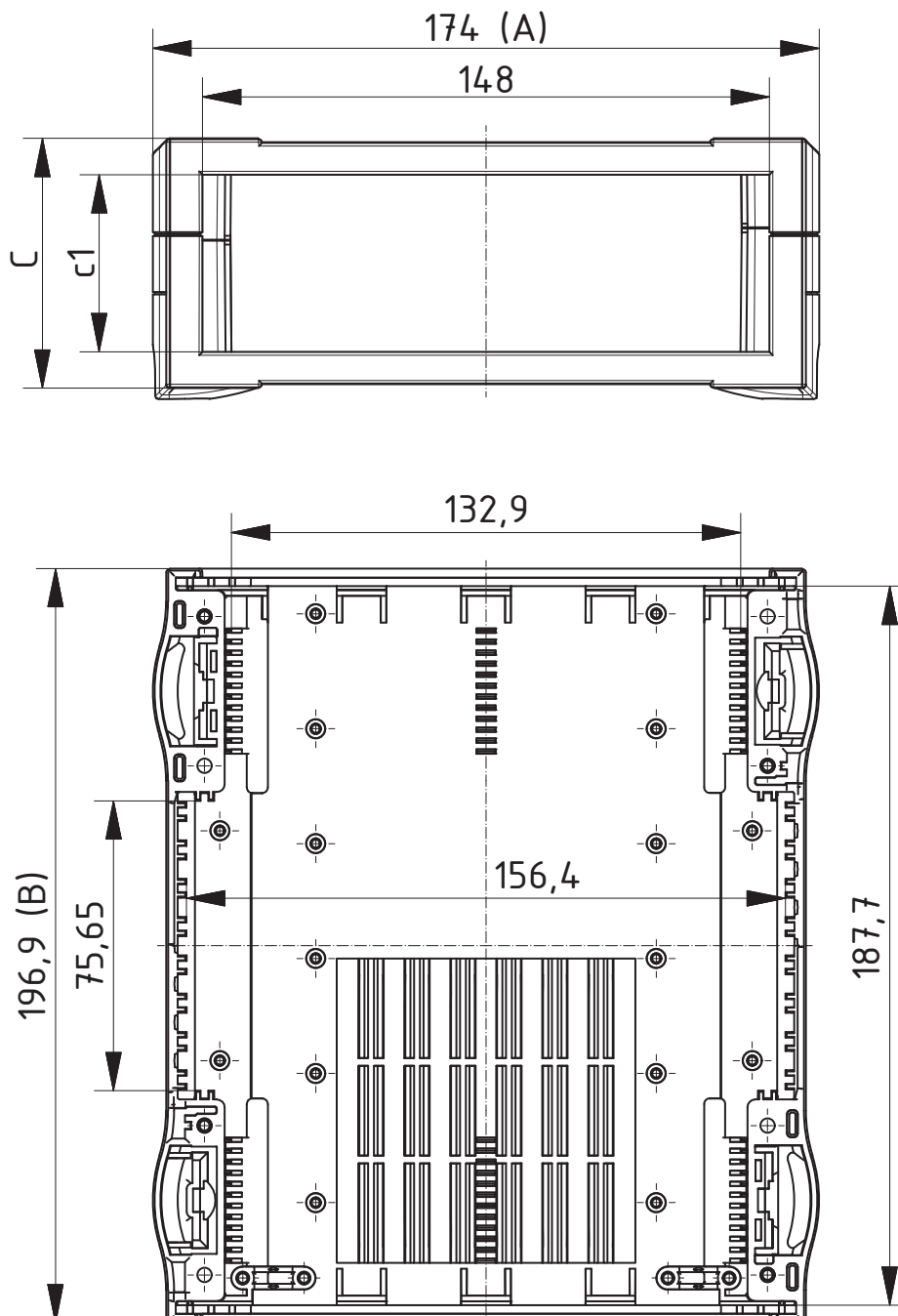
BO 320..

Model	Order no.	A	B	C	c1	U	HP	IP
BO 32006	68320060	174	196.9	49.96	31.28	3	6	40
BO 32009	68320090	174	196.9	65.2	46.52	3	9	40
BO 32012	68320120	174	196.9	80.44	61.76	3	12	40

Scope Of Delivery:

2 Halbschalen

Notes: Kappen sind nicht im Lieferumfang enthalten.



Z-2803193

# Botego

## Gehäuse geschlossen

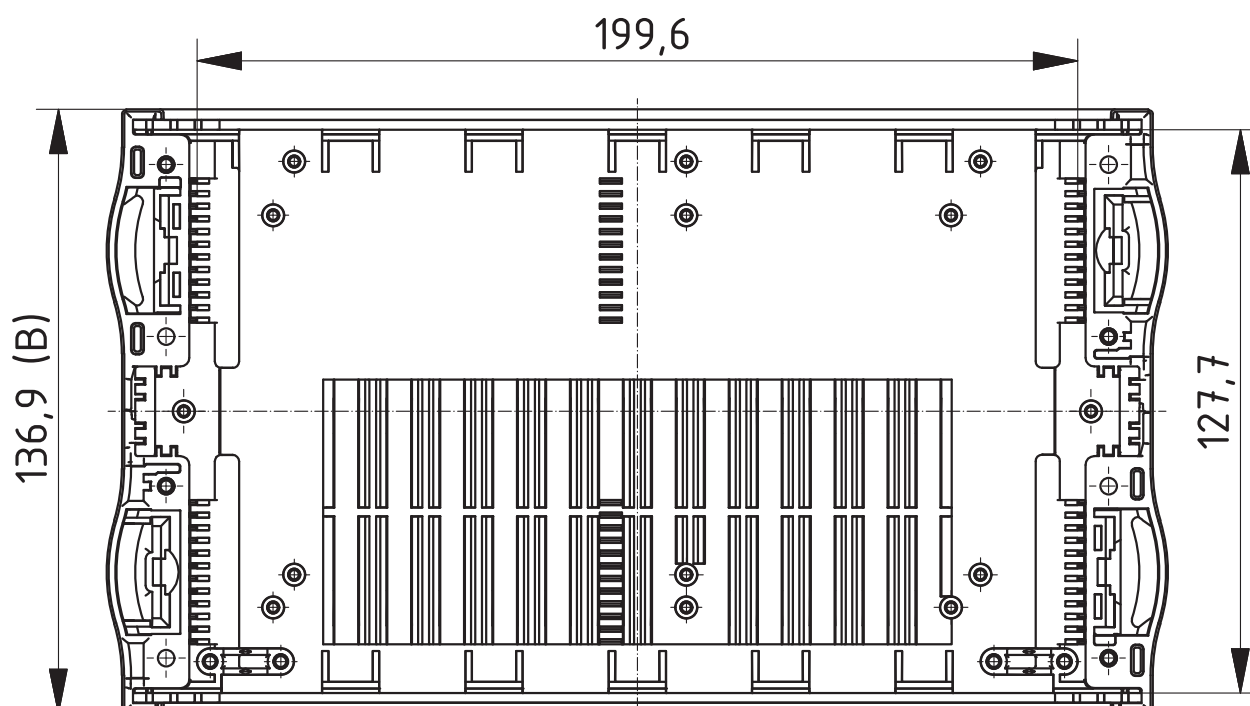
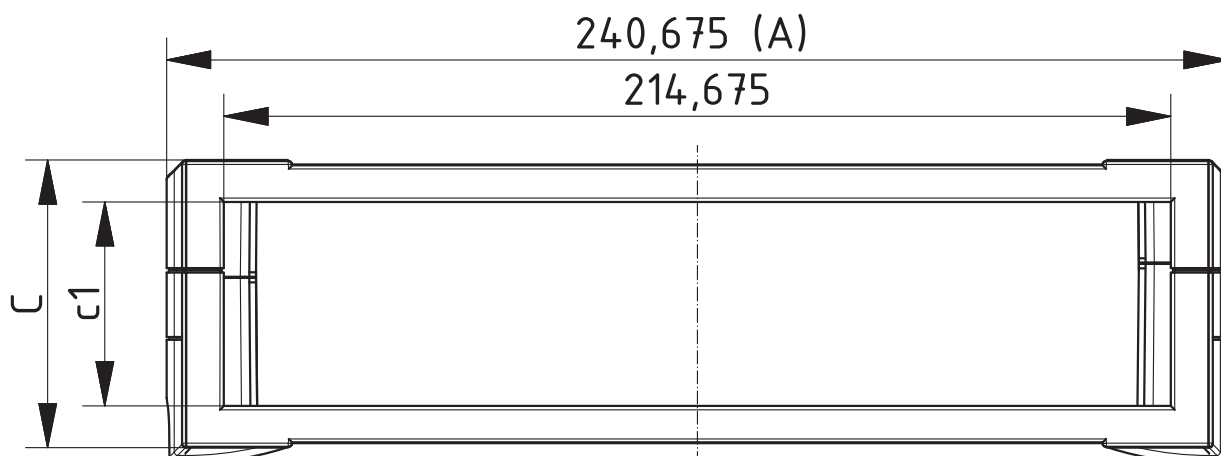
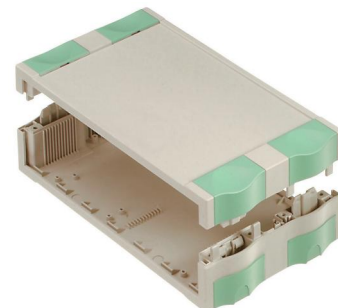
BO 514..

Model	Order no.	A	B	C	c1	U	HP	IP
BO 51406	68514060	240.68	136.9	49.96	31.28	4.5	6	40
BO 51409	68514090	240.68	136.9	65.2	46.52	4.5	9	40
BO 51412	68514120	240.68	136.9	80.44	61.76	4.5	12	40

Scope Of Delivery:

2 Halbschalen

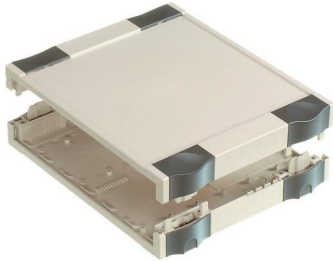
Notes: Kappen sind nicht im Lieferumfang enthalten.



Z-2803194

# Botego

## Gehäuse geschlossen



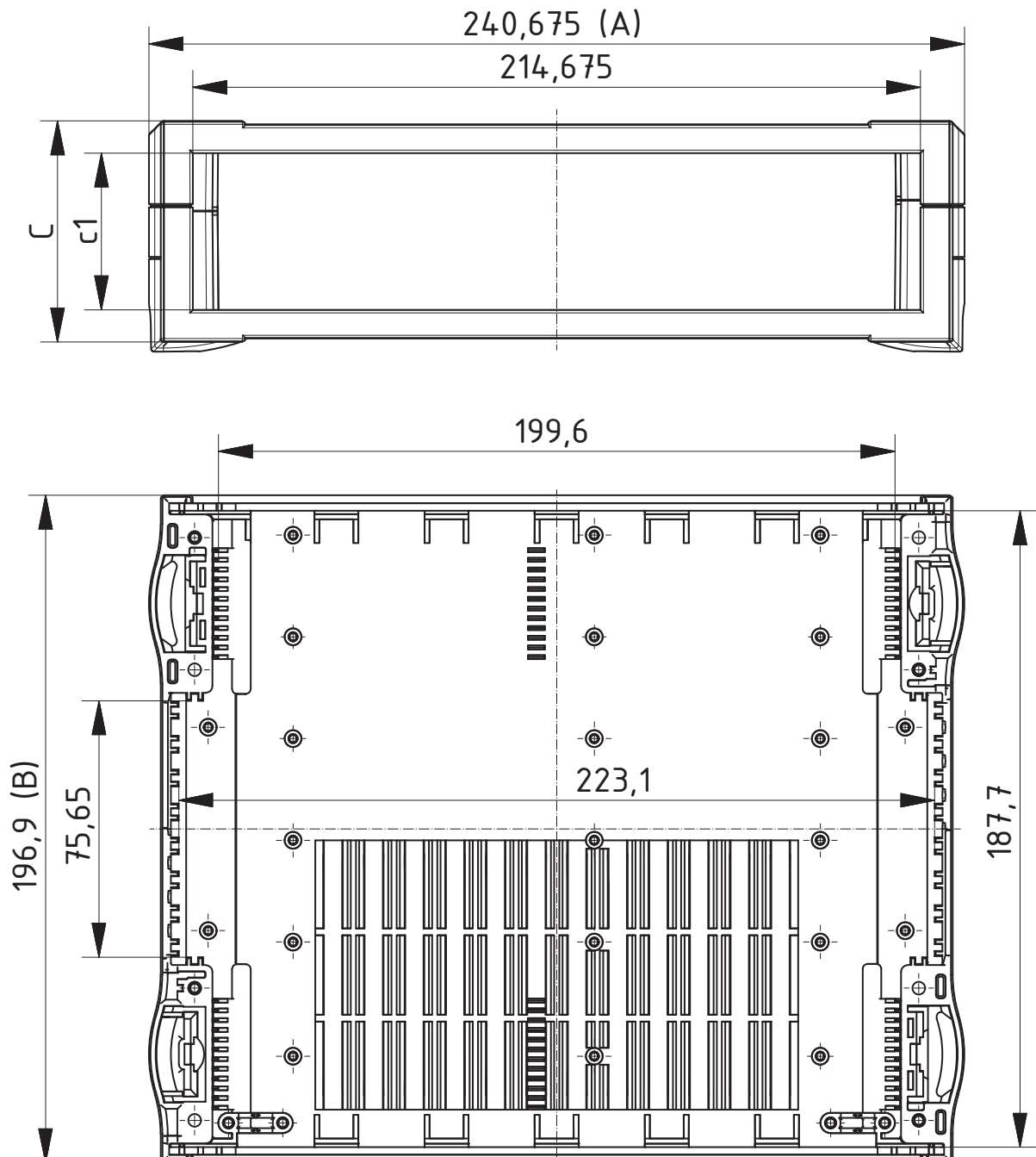
BO 520..

Model	Order no.	A	B	C	c1	U	HP	IP
BO 52006	68520060	240.68	196.9	49.96	31.28	4.5	6	40
BO 52009	68520090	240.68	196.9	65.2	46.52	4.5	9	40
BO 52012	68520120	240.68	196.9	80.44	61.76	4.5	12	40

Scope Of Delivery:

2 Halbschalen

Notes: Kappen sind nicht im Lieferumfang enthalten.



Z-2803195



# Botego

## Gehäuse geschlossen

BO 626..

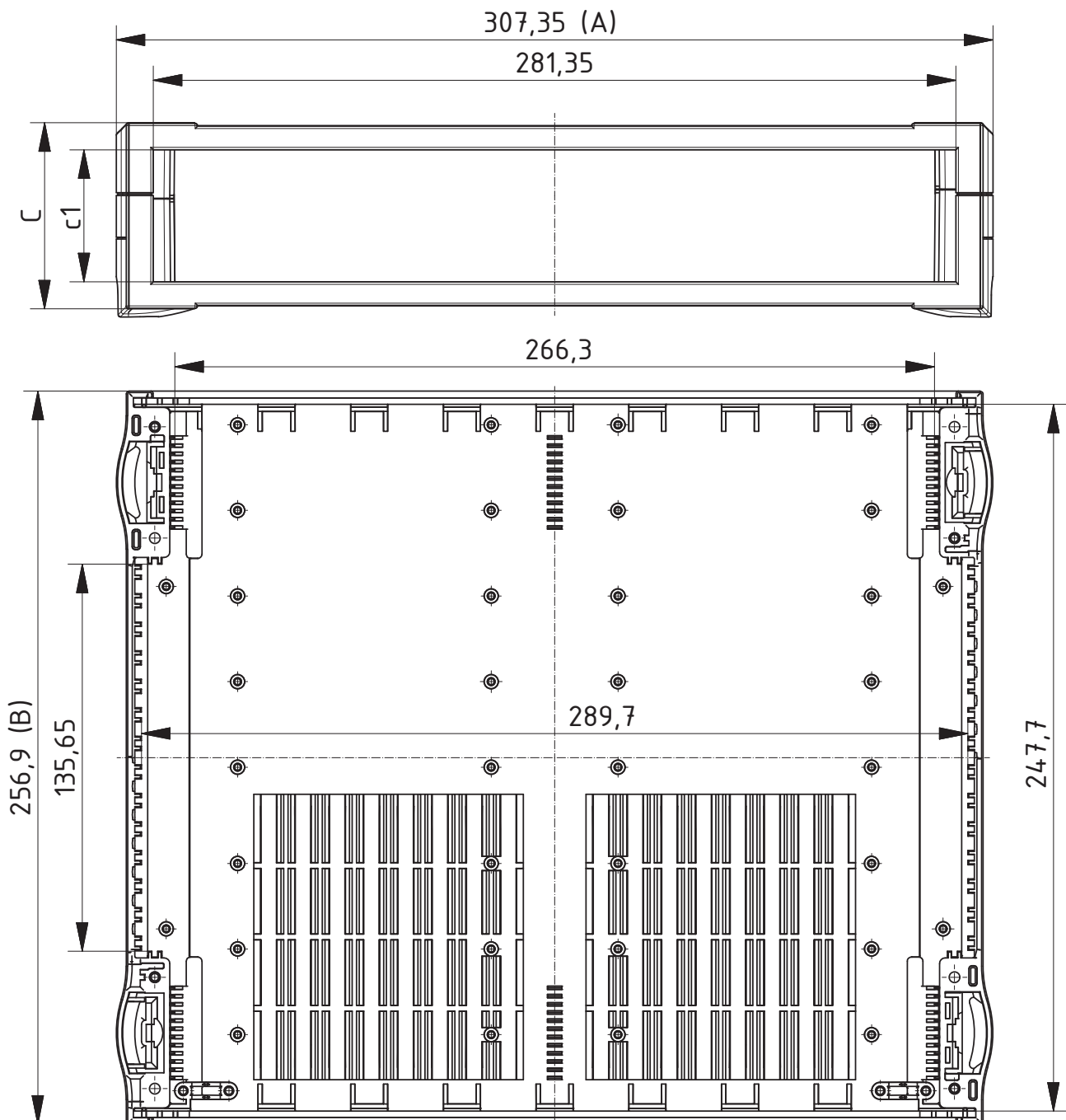
Model	Order no.	A	B	C	c1	U	HP	IP
BO 62606	68626060	307.35	256.9	49.96	31.28	6	6	40
BO 62609	68626090	307.35	256.9	65.2	46.52	6	9	40
BO 62612	68626120	307.35	256.9	80.44	61.76	6	12	40



Scope Of Delivery:

2 Halbschalen

Notes: Kappen sind nicht im Lieferumfang enthalten.

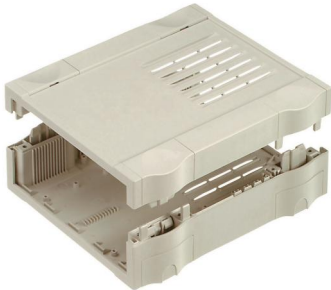


Z-2803196



# Botego

## Gehäuse mit Lüftungsschlitzen im Ober- und Unterteil



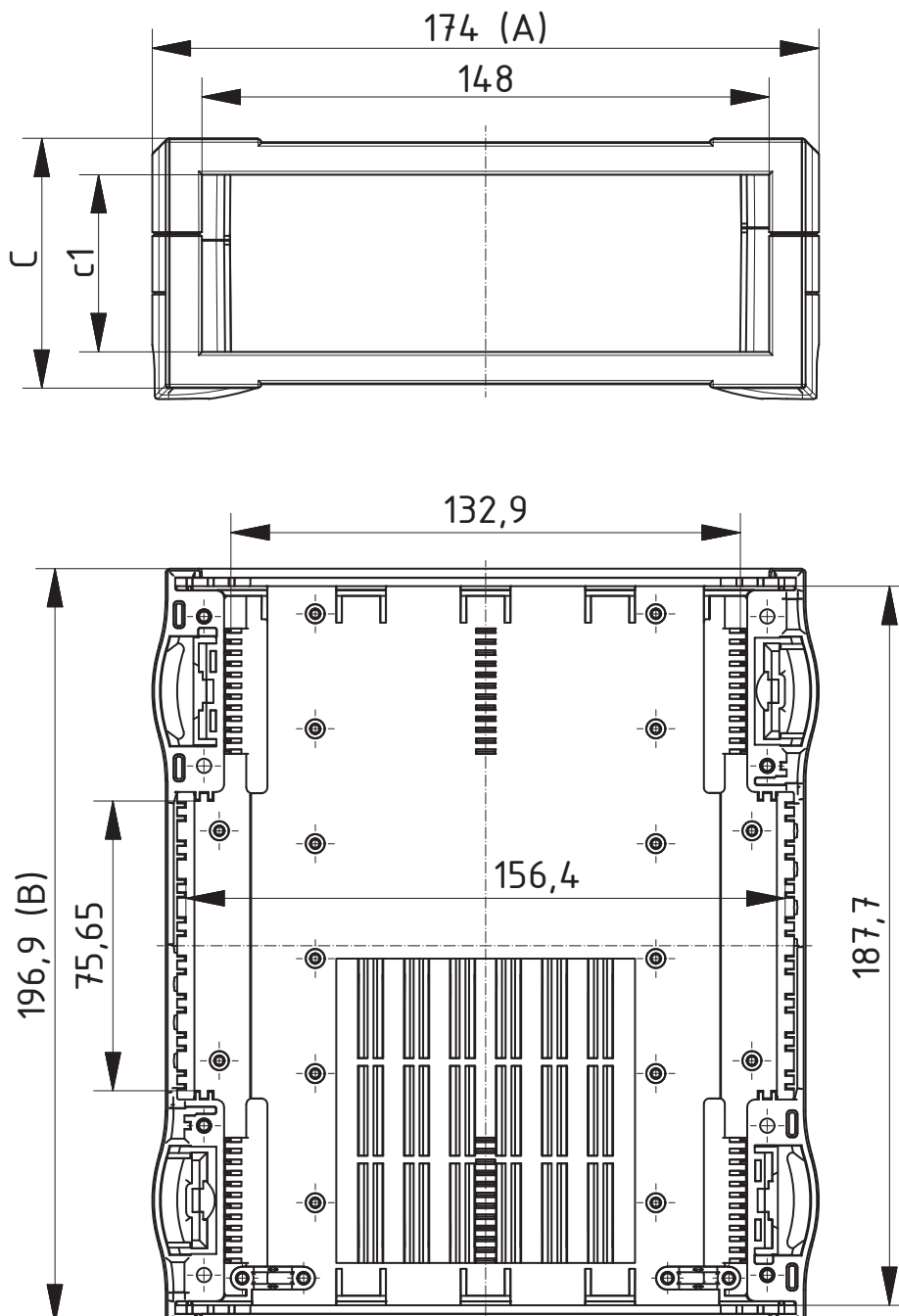
### BO 320.. L

Model	Order no.	A	B	C	c1	U	HP	IP
BO 32006 L	68320061	174	196.9	49.96	31.28	3	6	30
BO 32009 L	68320091	174	196.9	65.2	46.52	3	9	30
BO 32012 L	68320121	174	196.9	80.44	61.76	3	12	30

Scope Of Delivery:

2 Halbschalen

Notes: Kappen sind nicht im Lieferumfang enthalten.



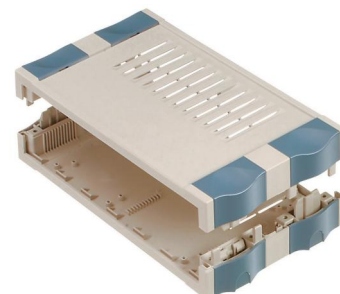
Z-2803193

# Botego

## Gehäuse mit Lüftungsschlitzen im Ober- und Unterteil

### BO 514.. L

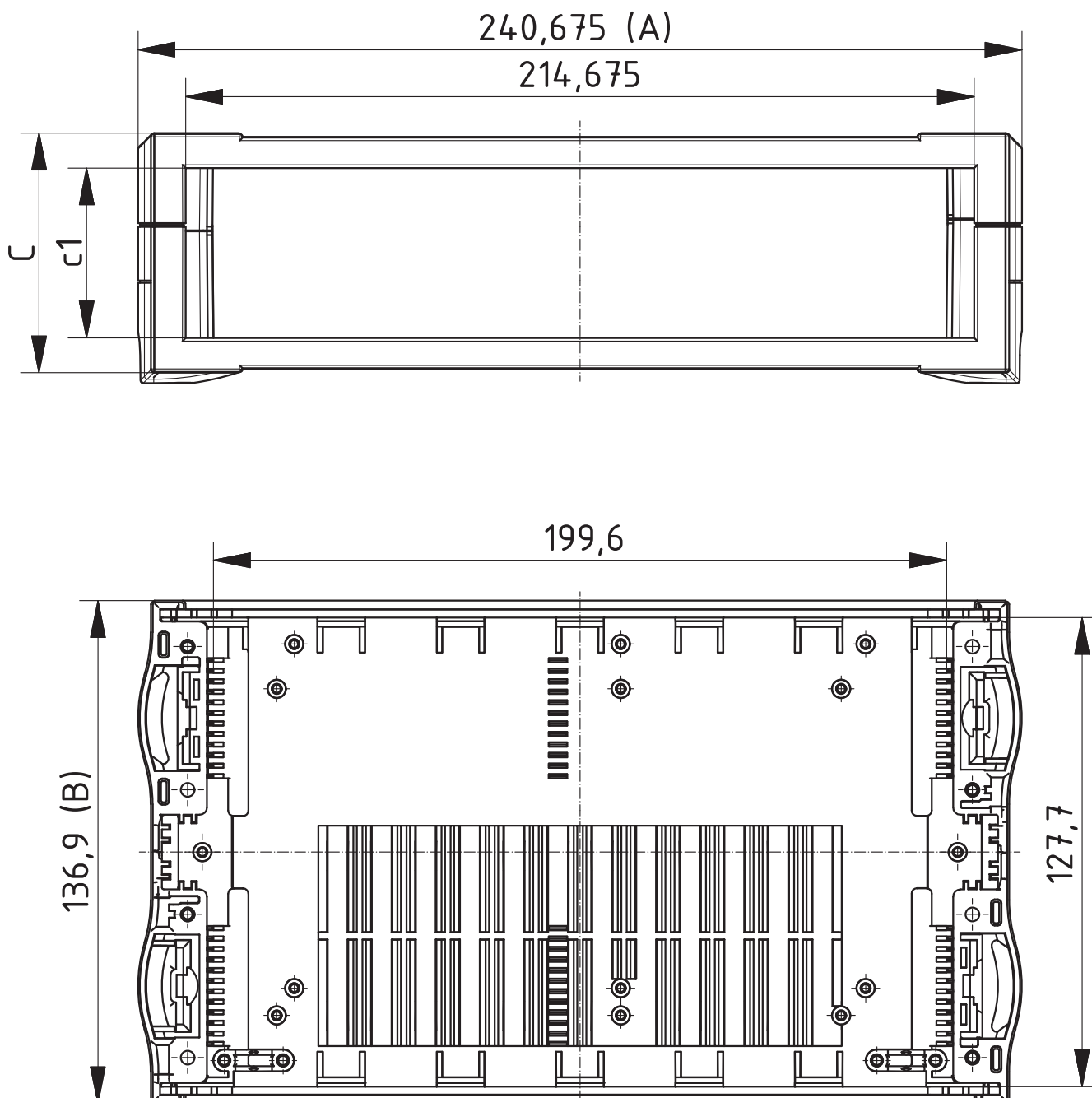
Model	Order no.	A	B	C	c1	U	HP	IP
BO 51406 L	68514061	240.68	136.9	49.96	31.28	4.5	6	30
BO 51409 L	68514091 *	240.68	136.9	65.2	46.52	4.5	9	30
BO 51412 L	68514121 *	240.68	136.9	80.44	61.76	4.5	12	30



Scope Of Delivery:

2 Halbschalen

Notes: Kappen sind nicht im Lieferumfang enthalten.



Z-2803194

# Botego

Gehäuse mit Lüftungsschlitzen im Ober- und Unterteil



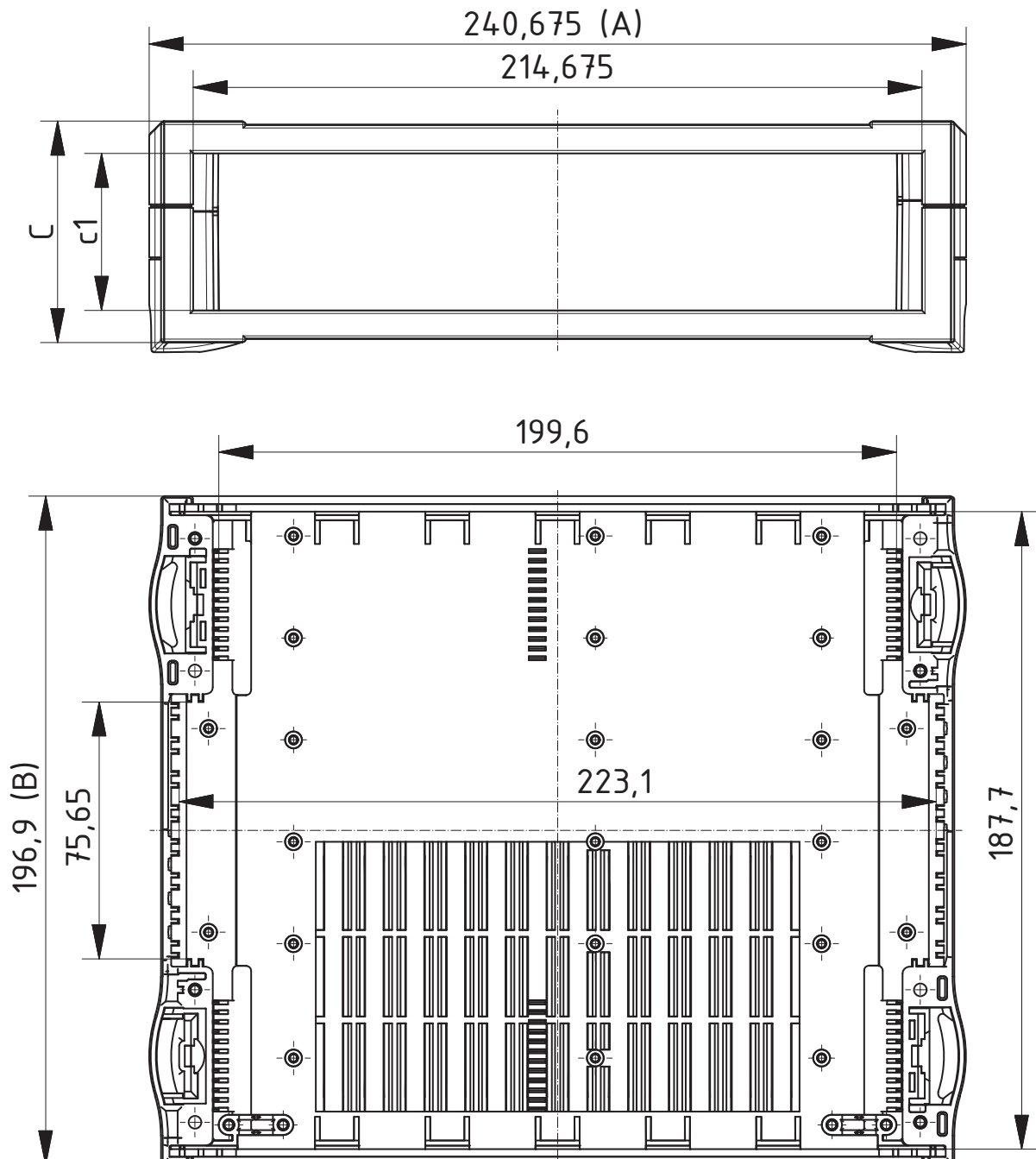
## BO 520.. L

Model	Order no.	A	B	C	c1	U	HP	IP
BO 52006 L	68520061	240.68	196.9	49.96	31.28	4.5	6	30
BO 52009 L	68520091	240.68	196.9	65.2	46.52	4.5	9	30
BO 52012 L	68520121	240.68	196.9	80.44	61.76	4.5	12	30

Scope Of Delivery:

2 Halbschalen

Notes: Kappen sind nicht im Lieferumfang enthalten.



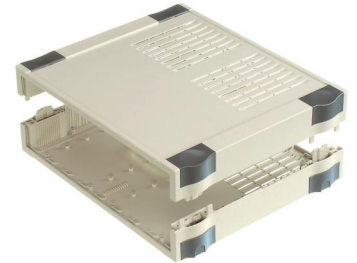
Z-2803195

# Botego

## Gehäuse mit Lüftungsschlitzen im Ober- und Unterteil

### BO 626.. L

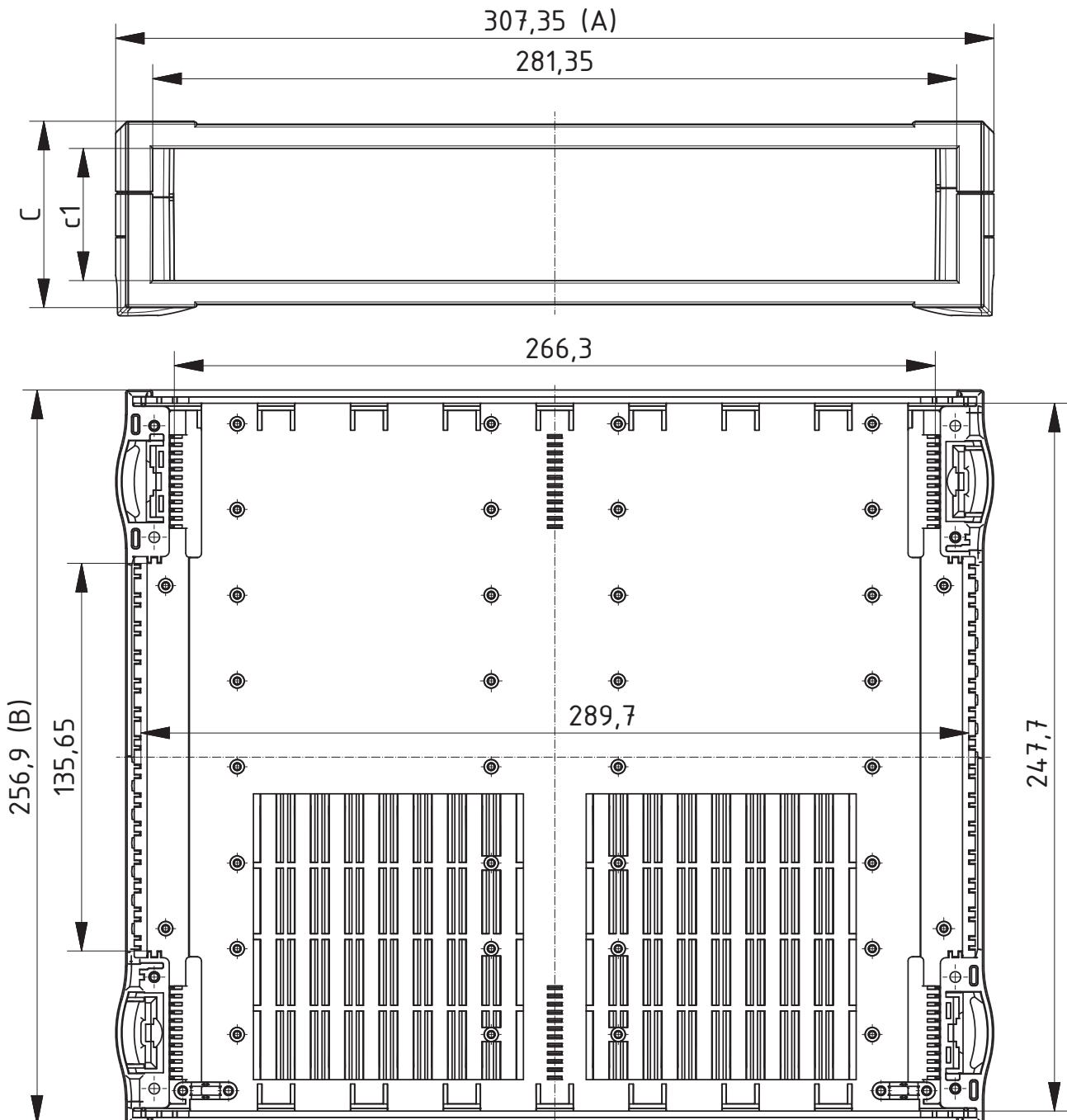
Model	Order no.	A	B	C	c1	U	HP	IP
BO 62606 L	68626061	307.35	256.9	49.96	31.28	6	6	30
BO 62609 L	68626091	307.35	256.9	65.2	46.52	6	9	30
BO 62612 L	68626121	307.35	256.9	80.44	61.76	6	12	30



Scope Of Delivery:

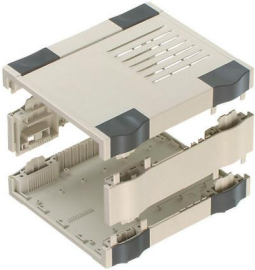
2 Halbschalen

Notes: Kappen sind nicht im Lieferumfang enthalten.



Z-2803196

## Botego Zubehör



### Aufbausätze 9 TE, geschlossen und mit Lüftungsschlitzen (L)

Model	Order no.	HP	IP	Colour	Note
BO AB 02009-7035	68200910	9	40	Lichtgrau	Für BO 320..(L), für BO 520..(L)
BO AB 02009 L-7035	68200911	9	30	Lichtgrau	Für BO 320..(L), für BO 520..(L)
BO AB 02609-7035	68260910	9	40	Lichtgrau	Für BO 626..(L)
BO AB 02609 L-7035	68260911	9	30	Lichtgrau	Für BO 626..(L)

Scope Of Delivery:

2 Aufbauteile

Notes: L = mit eingespritzten Lüftungsschlitzen

### Auswahltable von Gehäuse, Aufbausatz AB 02609 (L) und Frontplatte

Gehäuse	Lichte Gehäuse- innenhöhe (H1)	TE	Anzahl der AB 02609 (L)	Zu verwendende Frontplatten
BO 62606 (L)	31,28	6	-	BO FP 60006
BO 62609 (L)	46,52	9	-	BO FP 60009
BO 62612 (L)	61,76	12	-	BO FP 60012
BO 62606 (L)	77	15	1	BO FP 60015
BO 62609 (L)	92,24	18	1	BO FP 60018
BO 62612 (L)	107,48	21	1	BO FP 60021
BO 62606 (L)	122,72	24	2	BO FP 60024
BO 62609 (L)	137,96	27	2	BO FP 60027
BO 62612 (L)	153,2	30	2	BO FP 60030
BO 62606 (L)	168,44	33	3	BO FP 60033
BO 62609 (L)	183,68	36	3	BO FP 60036
BO 62612 (L)	198,92	39	3	BO FP 60039
BO 62606 (L)	214,16	42	4	BO FP 60042
BO 62609 (L)	229,4	45	4	BO FP 60045
BO 62612 (L)	244,64	48	4	BO FP 60048

# Botego

## Zubehör

### Frontplatten, 2 mm, Alu, naturfarben eloxiert

Model	Order no.	IP	Note
BO FP 30006	68711306	40	Für BO 32006 (L)
BO FP 30009	68711309	40	Für BO 32009 (L)
BO FP 30012	68711312	40	Für BO 32012 (L)
BO FP 30015	68711315	40	Für BO 32006 (L) + 1x AB 02009 (L)
BO FP 30018	68711318	40	Für BO 32009 (L) + 1x AB 02009 (L)
BO FP 30021	68711321	40	Für BO 32012 (L) + 1x AB 02009 (L)
BO FP 30024	68711324	40	Für BO 32006 (L) + 2x AB 02009 (L)
BO FP 30027	68711327	40	Für BO 32009 (L) + 2x AB 02009 (L)
BO FP 30030	68711330	40	Für BO 32012 (L) + 2x AB 02009 (L)
BO FP 30033	68711333	40	Für BO 32006 (L) + 3x AB 02009 (L)
BO FP 30036	68711336	40	Für BO 32009 (L) + 3x AB 02009 (L)
BO FP 30039	68711339	40	Für BO 32012 (L) + 3x AB 02009 (L)
BO FP 30042	68711342	40	Für BO 32006 (L) + 4x AB 02009 (L)
BO FP 30045	68711345	40	Für BO 32009 (L) + 4x AB 02009 (L)
BO FP 30048	68711348	40	Für BO 32012 (L) + 4x AB 02009 (L)
BO FP 50006	68711506	40	Für BO 51406 (L); für BO 52006 (L)
BO FP 50009	68711509	40	Für BO 51409 (L); für BO 52009 (L)
BO FP 50012	68711512	40	Für BO 51412 (L); für BO 52012 (L)
BO FP 50015	68711515	40	Für BO 52006 (L) + 1x AB 02009 (L)
BO FP 50018	68711518	40	Für BO 52009 (L) + 1x AB 02009 (L)
BO FP 50021	68711521	40	Für BO 52012 (L) + 1x AB 02009 (L)
BO FP 50024	68711524	40	Für BO 52006 (L) + 2x AB 02009 (L)
BO FP 50027	68711527	40	Für BO 52009 (L) + 2x AB 02009 (L)
BO FP 50030	68711530	40	Für BO 52012 (L) + 2x AB 02009 (L)
BO FP 50033	68711533	40	Für BO 52006 (L) + 3x AB 02009 (L)
BO FP 50036	68711536	40	Für BO 52009 (L) + 3x AB 02009 (L)
BO FP 50039	68711539	40	Für BO 52012 (L) + 3x AB 02009 (L)
BO FP 50042	68711542	40	Für BO 52006 (L) + 4x AB 02009 (L)
BO FP 50045	68711545	40	Für BO 52009 (L) + 4x AB 02009 (L)
BO FP 50048	68711548	40	Für BO 52012 (L) + 4x AB 02009 (L)
BO FP 60006	68711606	40	Für BO 62606 (L)
BO FP 60009	68711609	40	Für BO 62609 (L)
BO FP 60012	68711612	40	Für BO 62612 (L)
BO FP 60015	68711615	40	Für BO 62606 (L) + 1x AB 02609 (L)
BO FP 60018	68711618	40	Für BO 62609 (L) + 1x AB 02609 (L)
BO FP 60021	68711621	40	Für BO 62612 (L) + 1x AB 02609 (L)
BO FP 60024	68711624	40	Für BO 62606 (L) + 2x AB 02609 (L)
BO FP 60027	68711627	40	Für BO 62609 (L) + 2x AB 02609 (L)
BO FP 60030	68711630	40	Für BO 62612 (L) + 2x AB 02609 (L)
BO FP 60033	68711633	40	Für BO 62606 (L) + 3x AB 02609 (L)
BO FP 60036	68711636	40	Für BO 62609 (L) + 3x AB 02609 (L)
BO FP 60039	68711639	40	Für BO 62612 (L) + 3x AB 02609 (L)
BO FP 60042	68711642	40	Für BO 62606 (L) + 4x AB 02609 (L)
BO FP 60045	68711645	40	Für BO 62609 (L) + 4x AB 02609 (L)
BO FP 60048	68711648	40	Für BO 62612 (L) + 4x AB 02609 (L)



Scope Of Delivery:

1 Frontplatte

Notes: Frontplatten Kunststoff auf Anfrage.

## Botego Zubehör



### Kappensatz 1 für die Anwendung als Tischgehäuse

Model	Order no.	Colour
BO-KS 1-7035	68011000	Lichtgrau
BO-KS 1-6027	68012000	Lichtgrün
BO-KS 1-7024	68013000	Graphitgrau
BO-KS 1-5014	68014000	Taubenblau
BO-KS 1-5002	68015000	Ultramarinblau
BO-KS 1-I0788	68016000	Grün transluzent

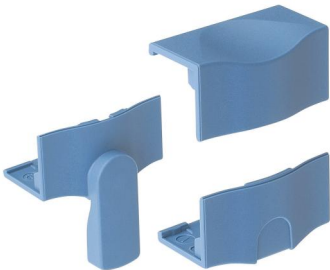
Scope Of Delivery:  
4 Kappen oben, 4 Kappen unten, 4 GummifüÙe



### Kappensatz 2 für optimale Stapelbarkeit

Model	Order no.	Colour
BO-KS 2-7035	68021000	Lichtgrau
BO-KS 2-6027	68022000	Lichtgrün
BO-KS 2-7024	68023000	Graphitgrau
BO-KS 2-5014	68024000	Taubenblau
BO-KS 2-5002	68025000	Ultramarinblau
BO-KS 2-I0788	68026000	Grün transluzent

Scope Of Delivery:  
8 Kappen unten, 4 GummifüÙe



### Kappensatz 3 mit Aufstell-Klappfuß

Model	Order no.	Colour
BO-KS 3-7035	68031000	Lichtgrau
BO-KS 3-6027	68032000	Lichtgrün
BO-KS 3-7024	68033000	Graphitgrau
BO-KS 3-5014	68034000	Taubenblau
BO-KS 3-5002	68035000	Ultramarinblau
BO-KS 3-I0788	68036000	Grün transluzent

Scope Of Delivery:  
4 Kappen oben, 2 Kappen unten, 2 Fußkappen mit KlappfüÙen, 2 GummifüÙe



### Kappensatz 4 für Wandmontage

Model	Order no.	Colour
BO-KS 4-7035	68041000	Lichtgrau
BO-KS 4-6027	68042000	Lichtgrün
BO-KS 4-7024	68043000	Graphitgrau
BO-KS 4-5014	68044000	Taubenblau
BO-KS 4-5002	68045000	Ultramarinblau
BO-KS 4-I0788	68046000	Grün transluzent

Scope Of Delivery:  
4 Kappen oben, 4 Wandbefestigungskappen, 4 GummifüÙe



# Botego

## Zubehör

### Schräge Bedienfront 18 TE

Model	Order no.	IP	Note
BO-SF-3 001800	68018003	40	Für BO 32009 (L) + 1x BO AB 02009 (L)
BO-SF-5 001800	68018005	40	Für BO 52009 (L) + 1x BO AB 02009 (L)
BO-SF-6 001800	68018006	40	Für BO 62609 (L) + 1x BO AB 02609 (L)

Scope Of Delivery:

1 schräge Bedienfront



### Handgriff

Model	Order no.	Note
BO HS 30000	68430000	Für BO 320... (L)
BO HS 50000	68450000	Für BO 514... (L); für BO 520... (L)
BO HS 60000	68460000	Für BO 626... (L)

Scope Of Delivery:

Handgriffseitenteile (PA6), Dichtungen, Schrauben

HSP: 1 Profil (Aluminium)

Notes: Bearbeitung des Gehäuses auf Anfrage. Die maximale Traglast beträgt 300 N.



### Zugentlastungssatz

Model	Order no.
BO-ZE	68900040

Scope Of Delivery:

10 Zugentlastungsschellen, 20 Schrauben



### Schraubensatz

Model	Order no.	Note
BO-SHR Z KA35x10	68900030	Zur optionalen Verschraubung des Gehäuses

Scope Of Delivery:

40 Schrauben



## Botego Zubehör



### Designelementsatz 2

Model	Order no.	Colour	Note
BO-D2-6TE-7035	68120610*	Lichtgrau	Für BO FP...06
BO-D2-6TE-6027	68120620*	Lichtgrün	Für BO FP...06
BO-D2-6TE-7024	68120630*	Graphitgrau	Für BO FP...06
BO-D2-6TE-5014	68120640*	Taubenblau	Für BO FP...06
BO-D2-6TE-5002	68120650*	Ultramarinblau	Für BO FP...06
BO-D2-6TE-10788	68120660*	Grün transluzent	Für BO FP...06
BO-D2-9TE-7035	68120910*	Lichtgrau	Für BO FP...09
BO-D2-9TE-6027	68120920*	Lichtgrün	Für BO FP...09
BO-D2-9TE-7024	68120930*	Graphitgrau	Für BO FP...09
BO-D2-9TE-5014	68120940*	Taubenblau	Für BO FP...09
BO-D2-9TE-5002	68120950	Ultramarinblau	Für BO FP...09
BO-D2-9TE-10788	68120960	Grün transluzent	Für BO FP...09
BO-D2-12TE-7035	68121210*	Lichtgrau	Für BO FP...12
BO-D2-12TE-6027	68121220*	Lichtgrün	Für BO FP...12
BO-D2-12TE-7024	68121230*	Graphitgrau	Für BO FP...12
BO-D2-12TE-5014	68121240*	Taubenblau	Für BO FP...12
BO-D2-12TE-5002	68121250*	Ultramarinblau	Für BO FP...12
BO-D2-12TE-10788	68121260*	Grün transluzent	Für BO FP...12
BO-D2-15TE-7035	68121510*	Lichtgrau	Für BO FP...15
BO-D2-15TE-6027	68121520	Lichtgrün	Für BO FP...15
BO-D2-15TE-7024	68121530*	Graphitgrau	Für BO FP...15
BO-D2-15TE-5014	68121540	Taubenblau	Für BO FP...15
BO-D2-15TE-5002	68121550	Ultramarinblau	Für BO FP...15
BO-D2-15TE-10788	68121560*	Grün transluzent	Für BO FP...15
BO-D2-18TE-7035	68121810*	Lichtgrau	Für BO FP...18
BO-D2-18TE-6027	68121820	Lichtgrün	Für BO FP...18
BO-D2-18TE-7024	68121830*	Graphitgrau	Für BO FP...18
BO-D2-18TE-5014	68121840*	Taubenblau	Für BO FP...18
BO-D2-18TE-5002	68121850*	Ultramarinblau	Für BO FP...18
BO-D2-18TE-10788	68121860*	Grün transluzent	Für BO FP...18

Scope Of Delivery:

2 Designelemente, Befestigungsmaterial

Notes: Die notwendige Bearbeitung der Frontplatte erfolgt auf Anfrage.

# Botego

## Zubehör

### Designelementsatz 3

Model	Order no.	Colour	Note
BO-D3-6TE-7035	68130610*	Lichtgrau	Für BO FP...06
BO-D3-6TE-6027	68130620*	Lichtgrün	Für BO FP...06
BO-D3-6TE-7024	68130630*	Graphitgrau	Für BO FP...06
BO-D3-6TE-5014	68130640*	Taubenblau	Für BO FP...06
BO-D3-6TE-5002	68130650*	Ultramarinblau	Für BO FP...06
BO-D3-6TE-10788	68130660*	Grün transluzent	Für BO FP...06
BO-D3-9TE-7035	68130910*	Lichtgrau	Für BO FP...09
BO-D3-9TE-6027	68130920*	Lichtgrün	Für BO FP...09
BO-D3-9TE-7024	68130930*	Graphitgrau	Für BO FP...09
BO-D3-9TE-5014	68130940*	Taubenblau	Für BO FP...09
BO-D3-9TE-5002	68130950*	Ultramarinblau	Für BO FP...09
BO-D3-9TE-10788	68130960	Grün transluzent	Für BO FP...09
BO-D3-12TE-7035	68131210*	Lichtgrau	Für BO FP...12
BO-D3-12TE-6027	68131220*	Lichtgrün	Für BO FP...12
BO-D3-12TE-7024	68131230*	Graphitgrau	Für BO FP...12
BO-D3-12TE-5014	68131240*	Taubenblau	Für BO FP...12
BO-D3-12TE-5002	68131250*	Ultramarinblau	Für BO FP...12
BO-D3-12TE-10788	68131260*	Grün transluzent	Für BO FP...12
BO-D3-15TE-7035	68131510*	Lichtgrau	Für BO FP...15
BO-D3-15TE-6027	68131520*	Lichtgrün	Für BO FP...15
BO-D3-15TE-7024	68131530	Graphitgrau	Für BO FP...15
BO-D3-15TE-5014	68131540*	Taubenblau	Für BO FP...15
BO-D3-15TE-5002	68131550*	Ultramarinblau	Für BO FP...15
BO-D3-15TE-10788	68131560*	Grün transluzent	Für BO FP...15
BO-D3-18TE-7035	68131810*	Lichtgrau	Für BO FP...18
BO-D3-18TE-6027	68131820*	Lichtgrün	Für BO FP...18
BO-D3-18TE-7024	68131830*	Graphitgrau	Für BO FP...18
BO-D3-18TE-5014	68131840	Taubenblau	Für BO FP...18
BO-D3-18TE-5002	68131850*	Ultramarinblau	Für BO FP...18
BO-D3-18TE-10788	68131860*	Grün transluzent	Für BO FP...18



#### Scope Of Delivery:

2 Designelemente, Befestigungsmaterial

Notes: Die notwendige Bearbeitung der Frontplatte erfolgt auf Anfrage.

### Füllprofilsatz für Baugruppenträger, Aluminium

Model	Order no.	IP	Note
BO-PB1-21	68731210*	40	Gehäusehöhe 24 TE
BO-PB1-42	68731420	40	Gehäusehöhe 45 TE

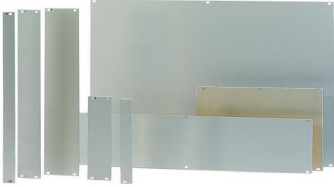
#### Scope Of Delivery:

PE = 2 Stück

Notes: Zubehör siehe Kapitel Interzoll Zubehör.



## Botego Zubehör



### Teilfrontplatten, Alu frontseitig naturfarben eloxiert, rückseitig passiviert

Model	Order no.	a1	b1	U	HP	Note
TF/M 306	86806033	128.5	30.13	3	6	
TF/M 312	86812033	128.5	60.61	3	12	
TF/M 315	86815033*	-	-	3	-	
TF/M 318	86818033	128.5	91.09	3	18	
TF/M 321	86821033	128.5	106.33	3	21	
TF/M 324	86824033*	-	-	3	-	
TF/M 333	86833033*	-	-	3	-	
TF/M 336	86836033*	-	-	3	-	
TF/M 339	86839033*	-	-	3	-	
TF/M 342	86842033	128.5	213.01	3	42	
TF/M 345	86845033*	-	-	3	-	
TF/M 348	86848033*	-	-	3	-	
TF/M 606	86806063	-	-	6	6	
TF/M 609	86809063	-	-	6	-	
TF/M 612	86812063	-	-	6	12	
TF/M 615	86815063*	-	-	6	-	
TF/M 618	86818063*	-	-	-	18	6 HE, 18 TE
TF/M 624	86824063*	-	-	6	-	
TF/M 630	86830063*	-	-	6	63	
TF/M 633	86833063*	-	-	6	63	
TF/M 636	86836063*	-	-	6	63	
TF/M 639	86839063*	-	-	6	63	
TF/M 642	86842063	261.85	213.01	6	42	
TF/M 645	86845063*	-	-	6	-	
TF/M 648	86848063*	-	-	6	-	

Scope Of Delivery:

1 Frontplatte

Notes: Schraubenhalter und Teilfrontplattenschrauben siehe Kapitel Interzoll Modul / Interzoll. Teilfrontplatten für BO 514.. / BO 520.. auf Anfrage.



**BOPLA**

A Phoenix Mecano Company