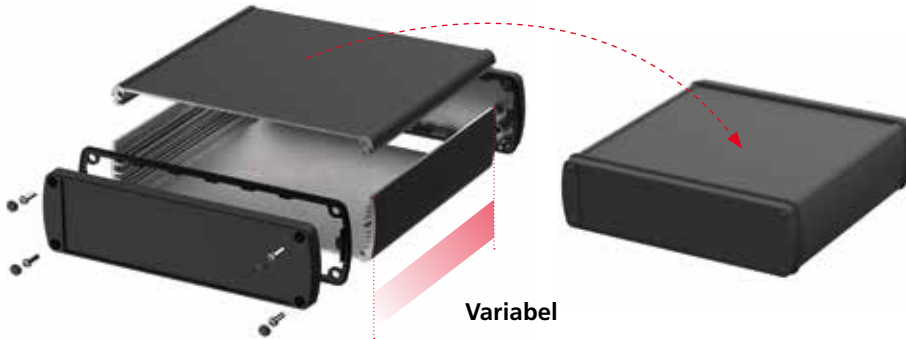


Produktvorteile

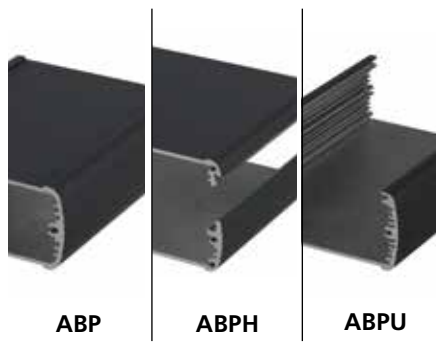


Der Gehäusekorpus besteht aus einem pulverbeschichtetem Aluminiumprofil und lässt sich in Länge und Farbe anwendungsspezifisch gestalten.

NEW



Optional sorgen Kühlkörper- (ABPH K) und Wandlaschenprofile (ABPH WL) für eine zuverlässige Wärmeabfuhr und stabile Wandmontage.



Die Profilvarianten – geschlossen (ABP), horizontal geteilt (ABPH) oder einseitig offen (ABPU) – bieten für jede Einbausituation eine passende Gehäuselösung.



Guter EMV-Schutz durch Kontaktflächen die den Deckel zum Profil kontaktieren. Für einen höheren Schutz sind leitfähige EMV-Dichtungen verfügbar.



Verschiedene Deckelvarianten mit und ohne Scharnier sowie farbige Dichtungen sorgen für eine hohe Schutzart und ermöglichen bei Bedarf Zugang zum Innenraum.



Quick-Finder:
www.bopla.de/84

Anwendungsbeispiele





BOPLA

A Phoenix Mecano Company

Alubos



Farbton:

● Schwarz, ähnlich RAL 9005

Sonderfarben auf Anfrage

Schutzart:

ABP, ABPH: bis IP65 / DIN EN 60529

ABPU: IP40 / DIN EN 60529

Material:

Strangpressprofile: Al Mg Si 0,5 pulverbeschichtet

Druckgussdeckel: GD Al Si 12, pulverbeschichtet

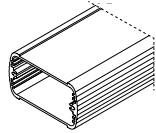
Dichtung TPE

Details siehe „Technische Informationen“.

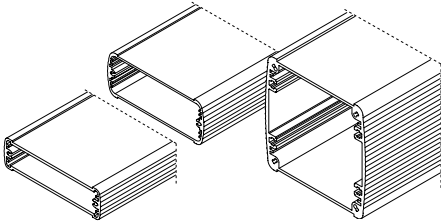


Profilquerschnitte

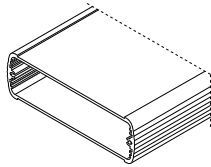
AB...600



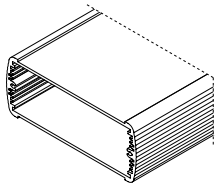
AB...820 / AB...800 / AB...880



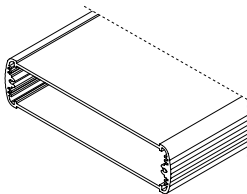
AB...1000



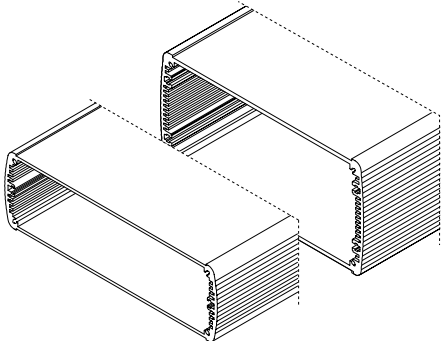
AB...1040



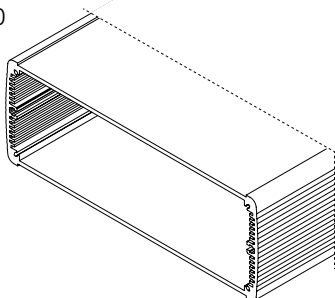
AB...1300



AB...1600 / AB...1680

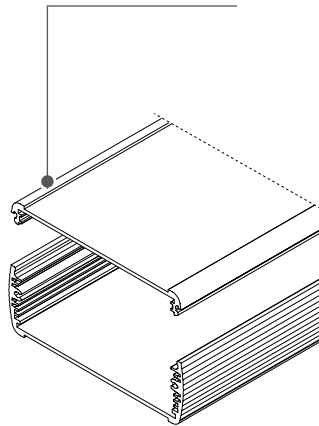


AB...2070

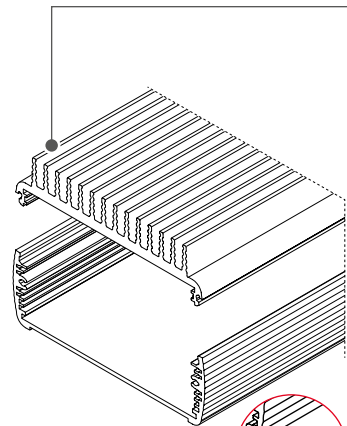


Gehäuseausführungen

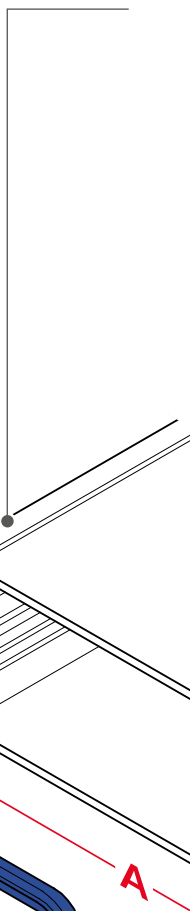
ABPH
 (horizontal geteilt)



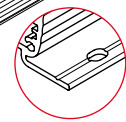
ABPH K
 (horizontal geteilt mit Kühlkörper)



ABP
 (geschlossen)



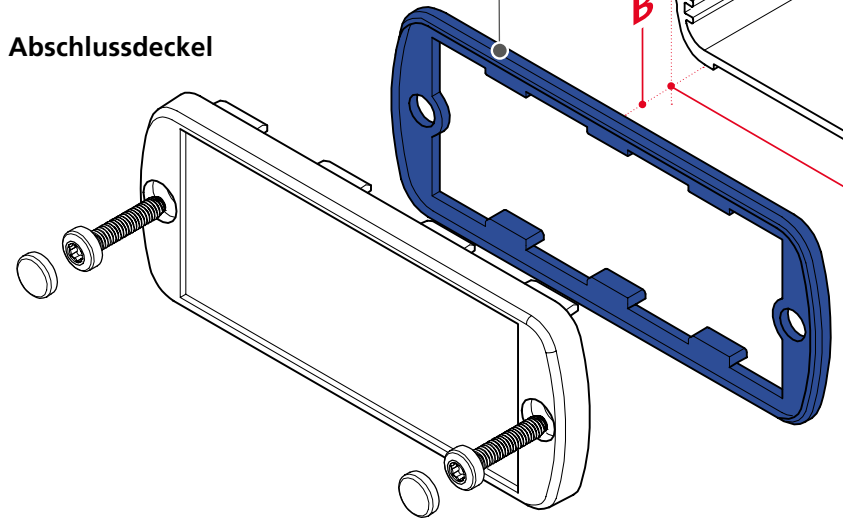
ABPH KWL
 (horizontal geteilt
 mit Kühlkörper und
 Wandlaschen)



Dichtungen

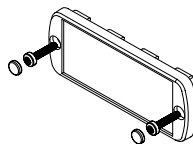


Abschlussdeckel

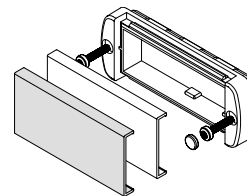


Deckelvarianten

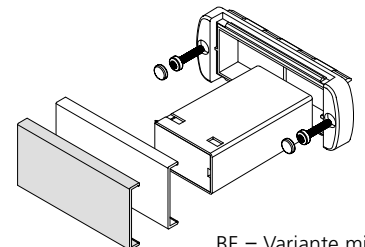
ABD



ABM-AL / ABM-IR

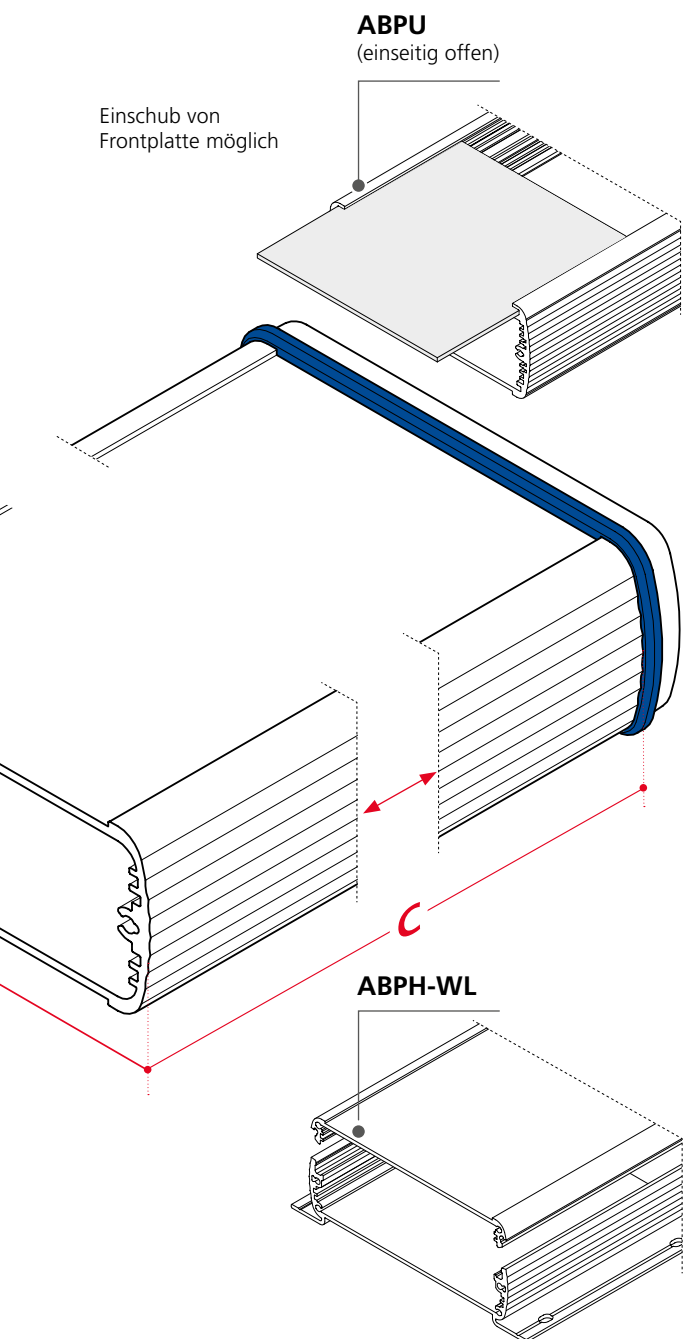


ABM-AL-BE / ABM-IR-BE

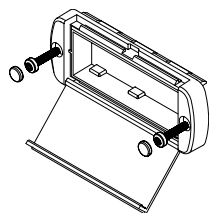


AL= Alu-Kappe
 IR = Infrarotdurchlässige Kunststoff-Kappe

BE = Variante mit
 Batteriefach

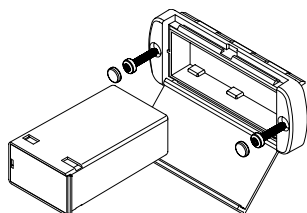


ABM-SAL



Variante mit
scharniertem Deckel

ABM-SAL-BE



BE = Variante mit Batteriefach

Abmessungen

Modell	A	B	C
ABP...600	57	32	*
ABP...800 / 820	82	32 / 22	*
ABP...880	84,5	82	*
ABP...1000	106	32	*
ABP...1040	108	42	*
ABP...1300	138	34	*
ABP...1600 / 1680	169	52 / 82	*
ABP...2070	210	74	*

* C = Standardlängen: 100 / 150 / 200 / 1000
Individuelle Profillängen auf Anfrage.

Profilvarianten

Modell	ABP	ABPH WL	ABPH	ABPU	ABPH K (WL)
ABP...600	✓	✓	✓		✓
ABP...800	✓	✓	✓		
ABP...820	✓		✓	✓	
ABP...880	✓	✓			
ABP...1000	✓	✓	✓	✓	✓
ABP...1040	✓	✓	✓	✓	
ABP...1300	✓	✓	✓	✓	
ABP...1600	✓	✓	✓		✓
ABP...1680	✓	✓	✓	✓	
ABP...2070	✓				

Deckelvarianten

Modell	ABD	ABM-AL-IR	ABM-AL-IR +BE	ABM-SAL	ABM-SAL +BE
ABP...600	✓	✓	✓	✓	✓
ABP...800	✓	✓	✓	✓	✓
ABP...820 / 880	✓				
ABP...1000	✓	✓	✓	✓	✓
ABP...1040	✓			✓	
ABP...1300	✓			✓	
ABP...1600 / 1680	✓				
ABP...2070	✓				

Zubehör



Wandlaschen



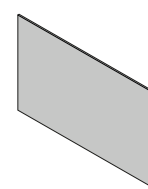
Wandlaschen verstellbar



Handgriff/Aufstellbügel



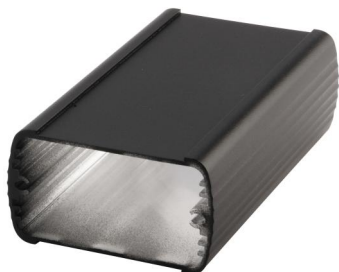
Montageklammern



Frontplatten in diversen
Ausführungen

Alubos

Gehäuseprofile geschlossen



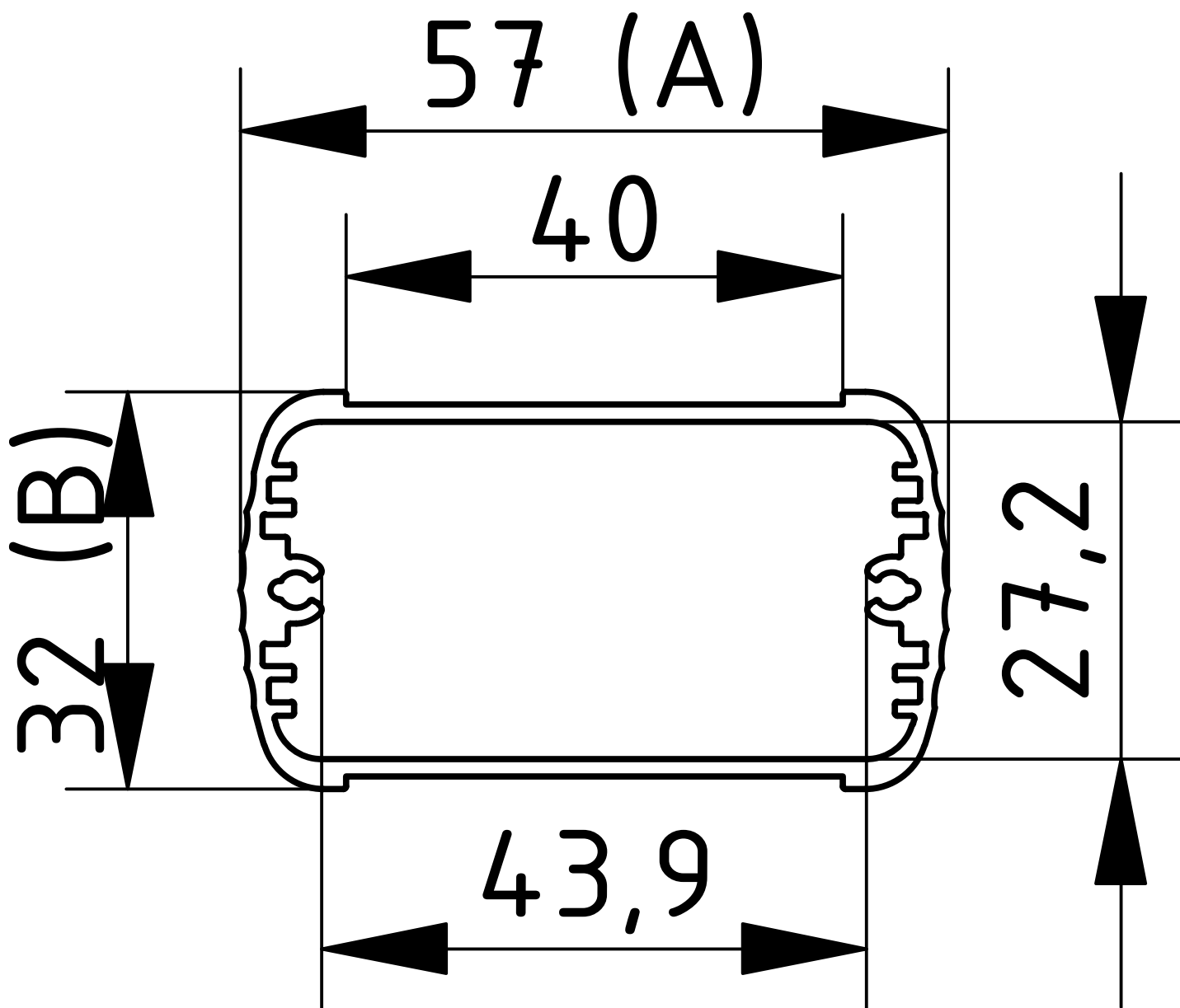
ABP 600

Model	Order no.	A	B	C	IP
ABP 600-0100	84060100	57	32	100	65
ABP 600-0150	84060150	57	32	150	65
ABP 600-0200	84060200	57	32	200	65
ABP 600-1000	84060000	57	32	1000	65

Scope Of Delivery:

Gehäuseprofil

Notes: C entspricht der Profillänge, Sonderlängen auf Anfrage.



Alubos

Gehäuseprofile geschlossen

ABP 820

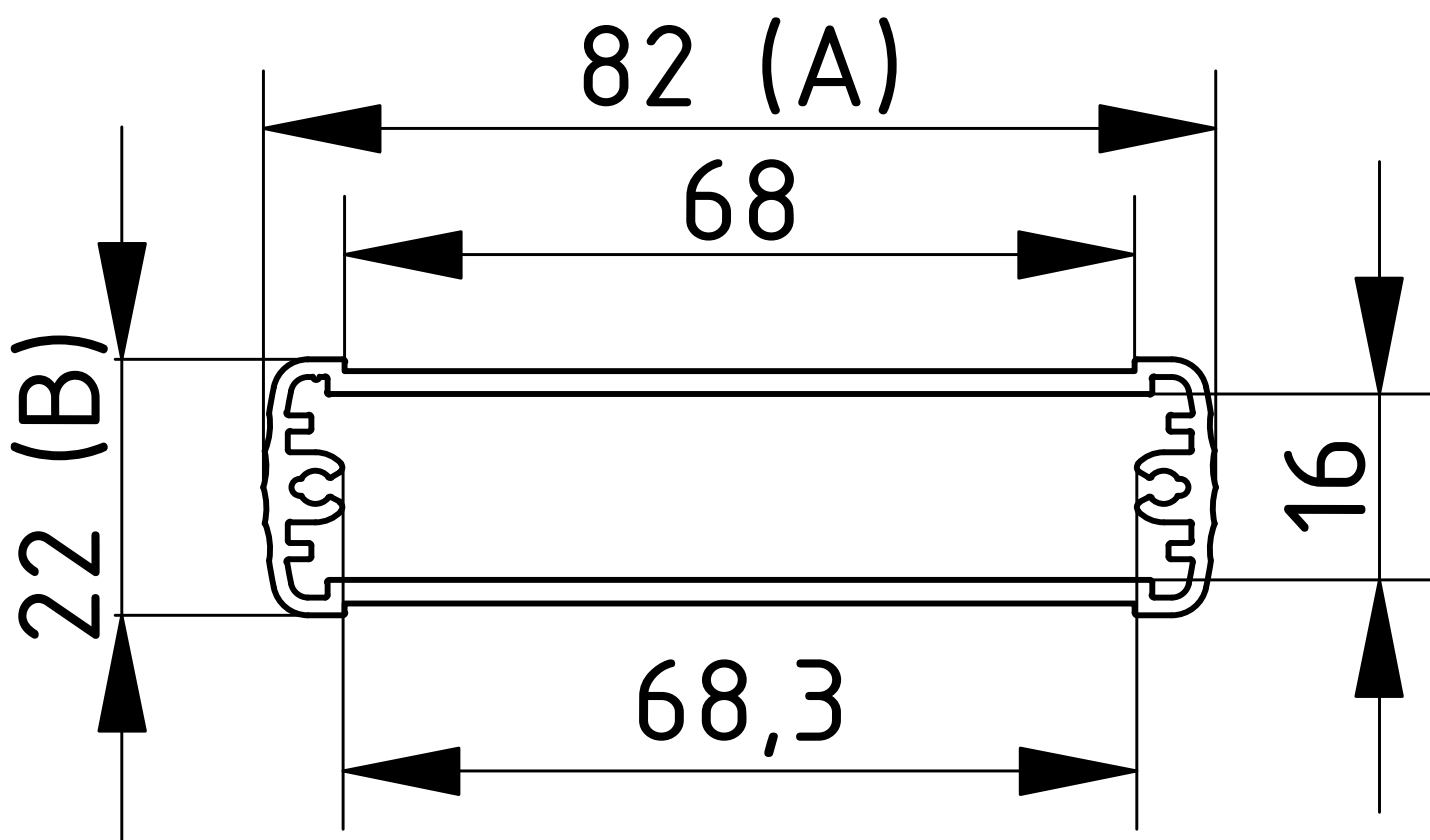
Model	Order no.	A	B	C	IP
ABP 820-0100	84820100	82	22	100	65
ABP 820-0150	84820150	82	22	150	65
ABP 820-0200	84820200	82	22	200	65
ABP 820-1000	84820000	82	22	1000	65



Scope Of Delivery:

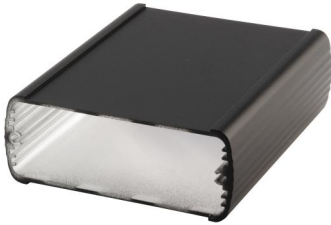
Gehäuseprofil

Notes: C entspricht der Profillänge, Sonderlängen auf Anfrage.



Alubos

Gehäuseprofile geschlossen



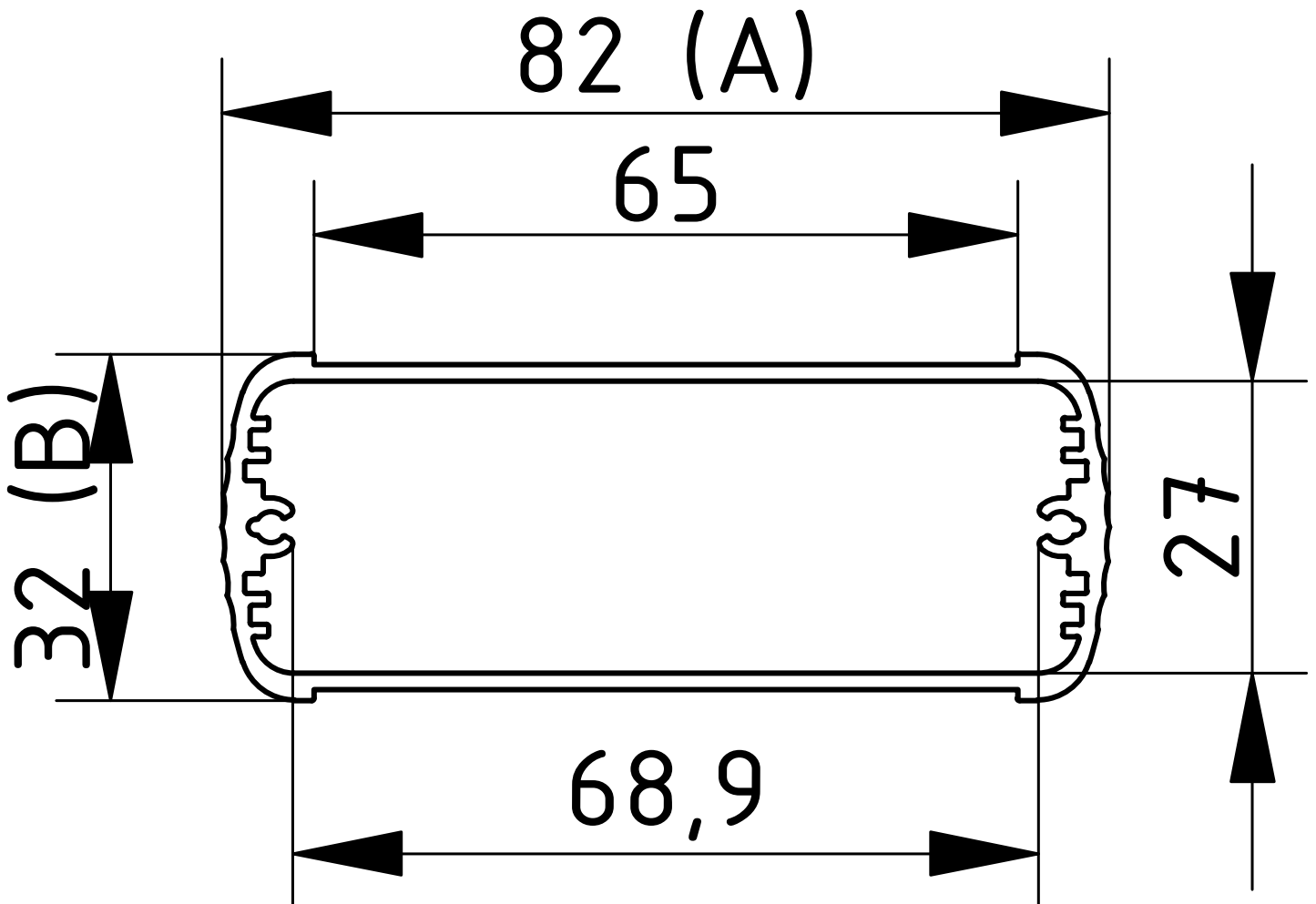
ABP 800

Model	Order no.	A	B	C	IP
ABP 800-0100	84080100	82	32	100	65
ABP 800-0150	84080150	82	32	150	65
ABP 800-0200	84080200	82	32	200	65
ABP 800-1000	84080000	82	32	1000	65

Scope Of Delivery:

Gehäuseprofil

Notes: C entspricht der Profillänge, Sonderlängen auf Anfrage.



Alubos

Gehäuseprofile geschlossen

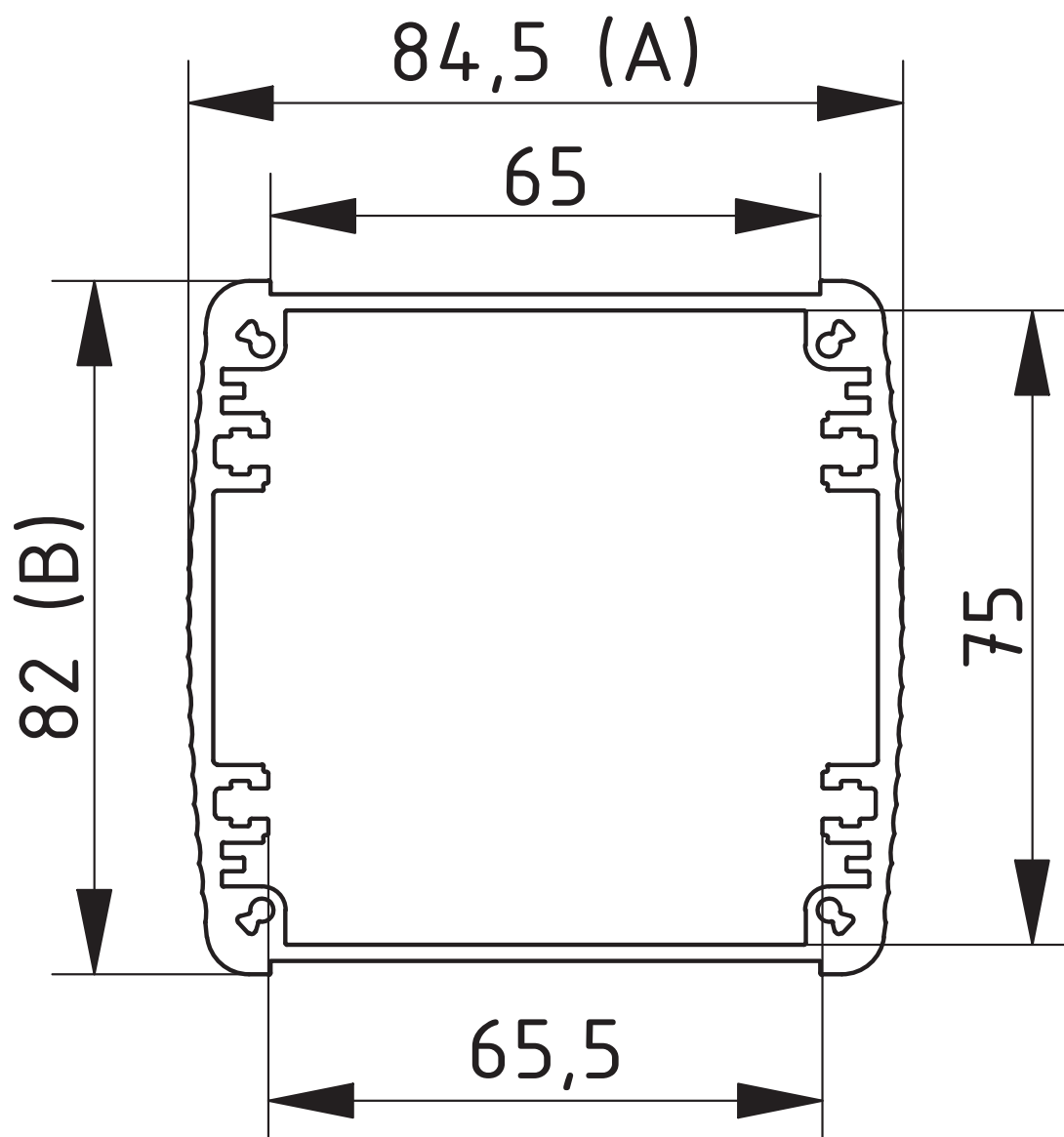
ABP 880

Model	Order no.	A	B	C	IP
ABP 880-0100	84090100	84	82	100	65
ABP 880-0150	84090150	84	82	150	65
ABP 880-0200	84090200	84	82	200	65
ABP 880-1000	84090001	84	82	1000	65

Scope Of Delivery:

Gehäuseprofil

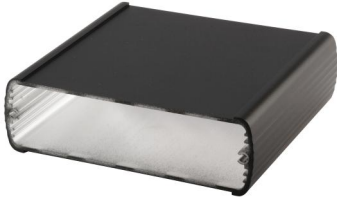
Notes: C entspricht der Profillänge, Sonderlängen auf Anfrage.



Z-2804533

Alubos

Gehäuseprofile geschlossen



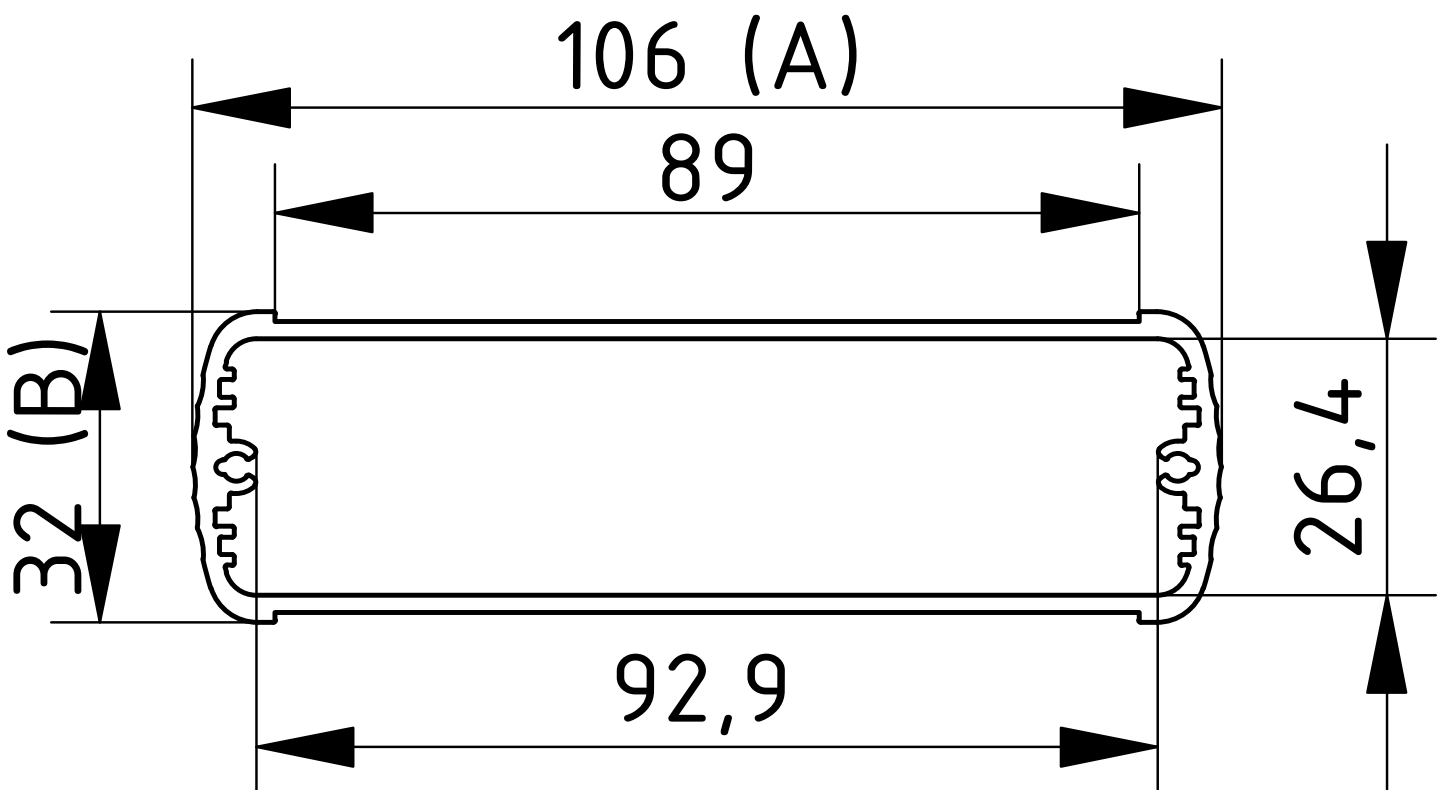
ABP 1000

Model	Order no.	A	B	C	IP
ABP 1000-0100	84100100	106	32	100	65
ABP 1000-0150	84100150	106	32	150	65
ABP 1000-0200	84100200	106	32	200	65
ABP 1000-1000	84100000	106	32	1000	65

Scope Of Delivery:

Gehäuseprofil

Notes: C entspricht der Profillänge, Sonderlängen auf Anfrage.

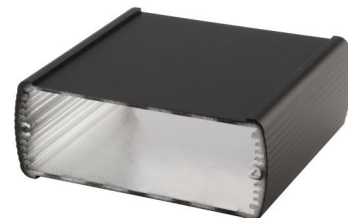


Alubos

Gehäuseprofile geschlossen

ABP 1040

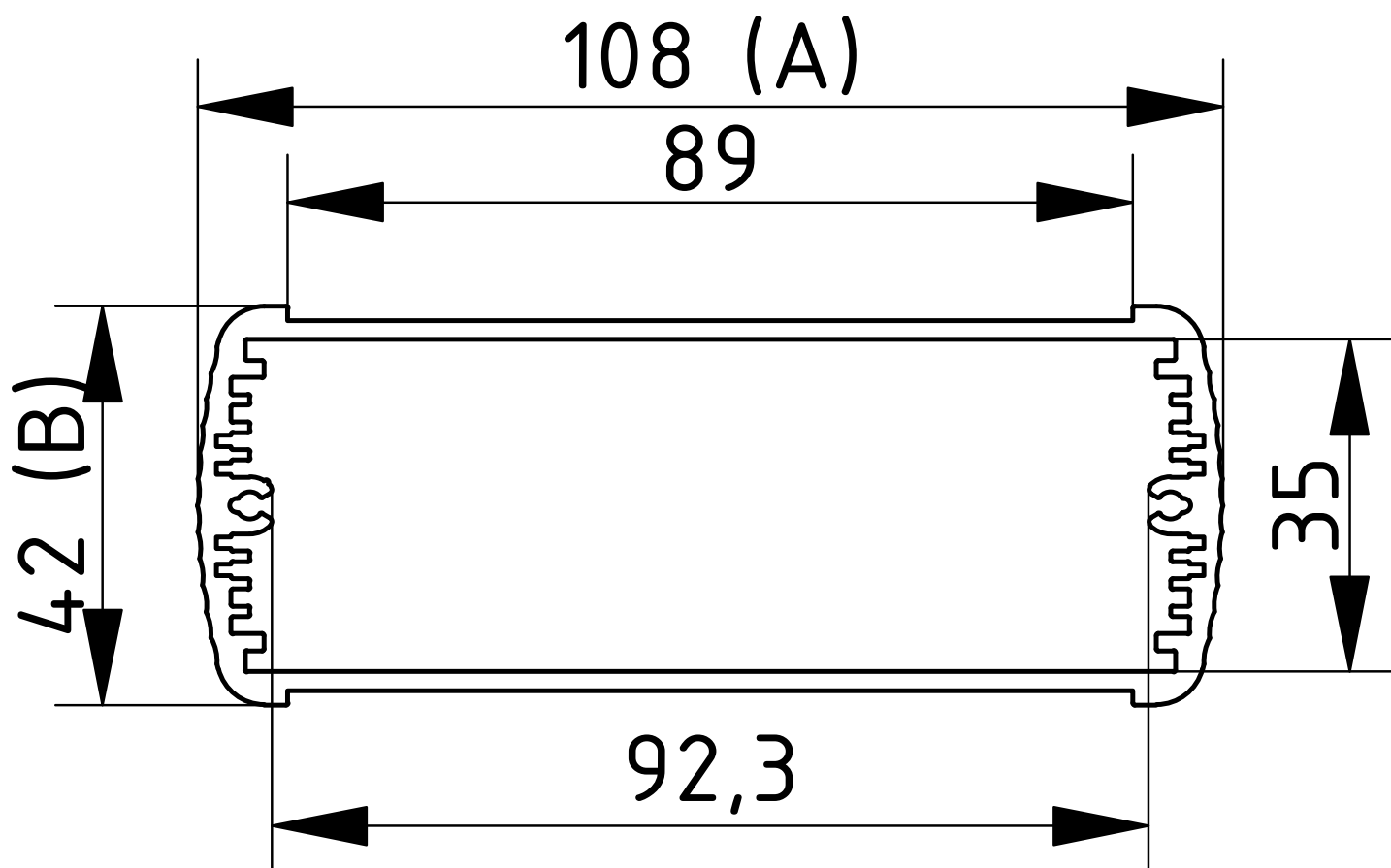
Model	Order no.	A	B	C	IP
ABP 1040-0100	84040100	108	42	100	65
ABP 1040-0150	84040150	108	42	150	65
ABP 1040-0200	84040200	108	42	200	65
ABP 1040-1000	84040000	108	42	1000	65



Scope Of Delivery:

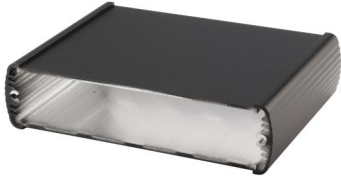
Gehäuseprofil

Notes: C entspricht der Profillänge, Sonderlängen auf Anfrage.



Alubos

Gehäuseprofile geschlossen



ABP 1300

Model	Order no.	A	B	C	IP
ABP 1300-0100	84130100	138	34	100	65
ABP 1300-0150	84130150	138	34	150	65
ABP 1300-0200	84130200	138	34	200	65
ABP 1300-1000	84130000	138	34	1000	65

Scope Of Delivery:

Gehäuseprofil

Notes: C entspricht der Profillänge, Sonderlängen auf Anfrage.

ABP

138 (A)

119

34 (B)

24,8

27

121,5

Alubos

Gehäuseprofile geschlossen

ABP 1600

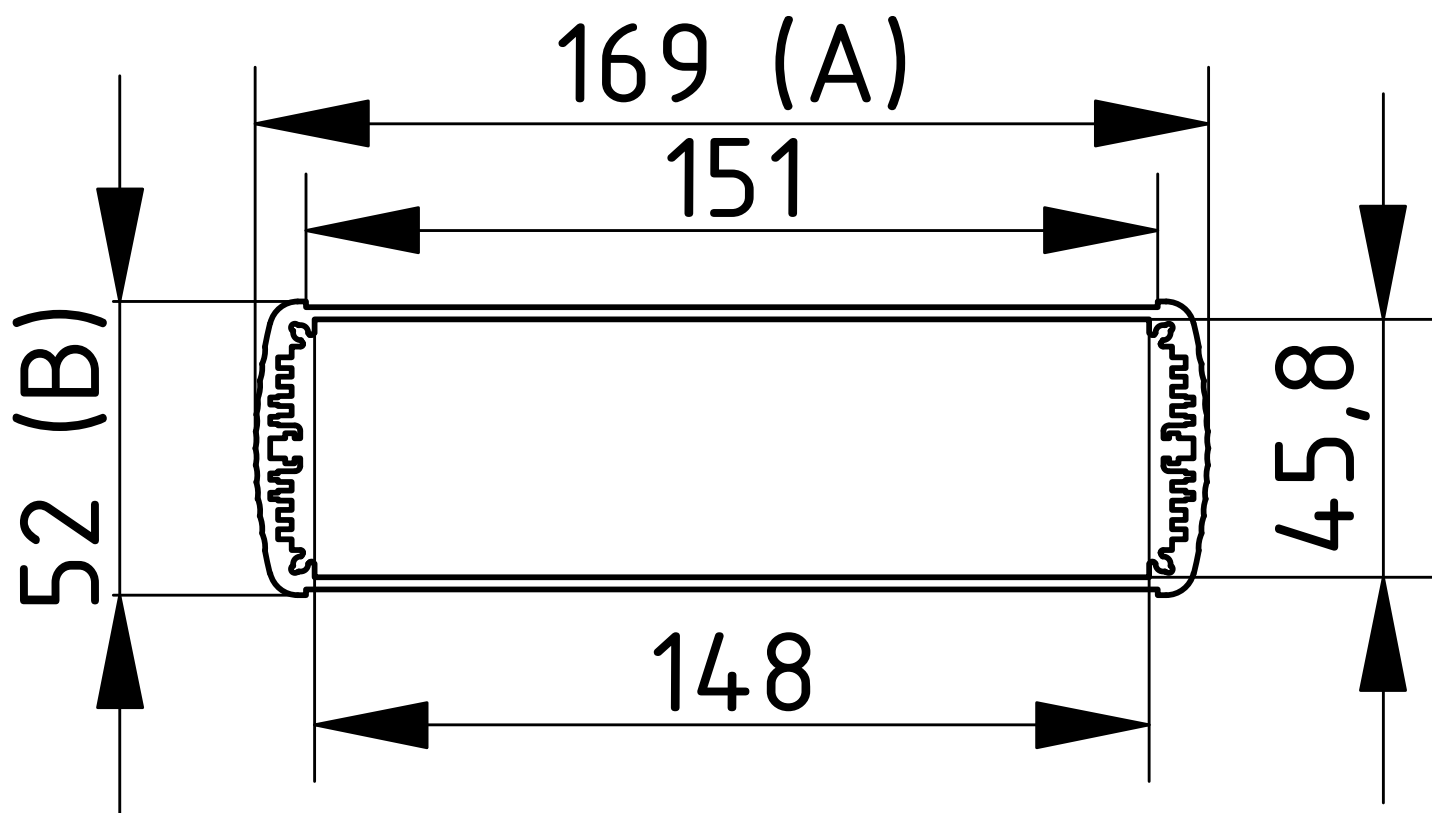
Model	Order no.	A	B	C	IP
ABP 1600-0100	84160100	169	52	100	65
ABP 1600-0150	84160150	169	52	150	65
ABP 1600-0200	84160200	169	52	200	65
ABP 1600-1000	84160001	169	52	1000	65



Scope Of Delivery:

Gehäuseprofil

Notes: C entspricht der Profillänge, Sonderlängen auf Anfrage.



Alubos

Gehäuseprofile geschlossen



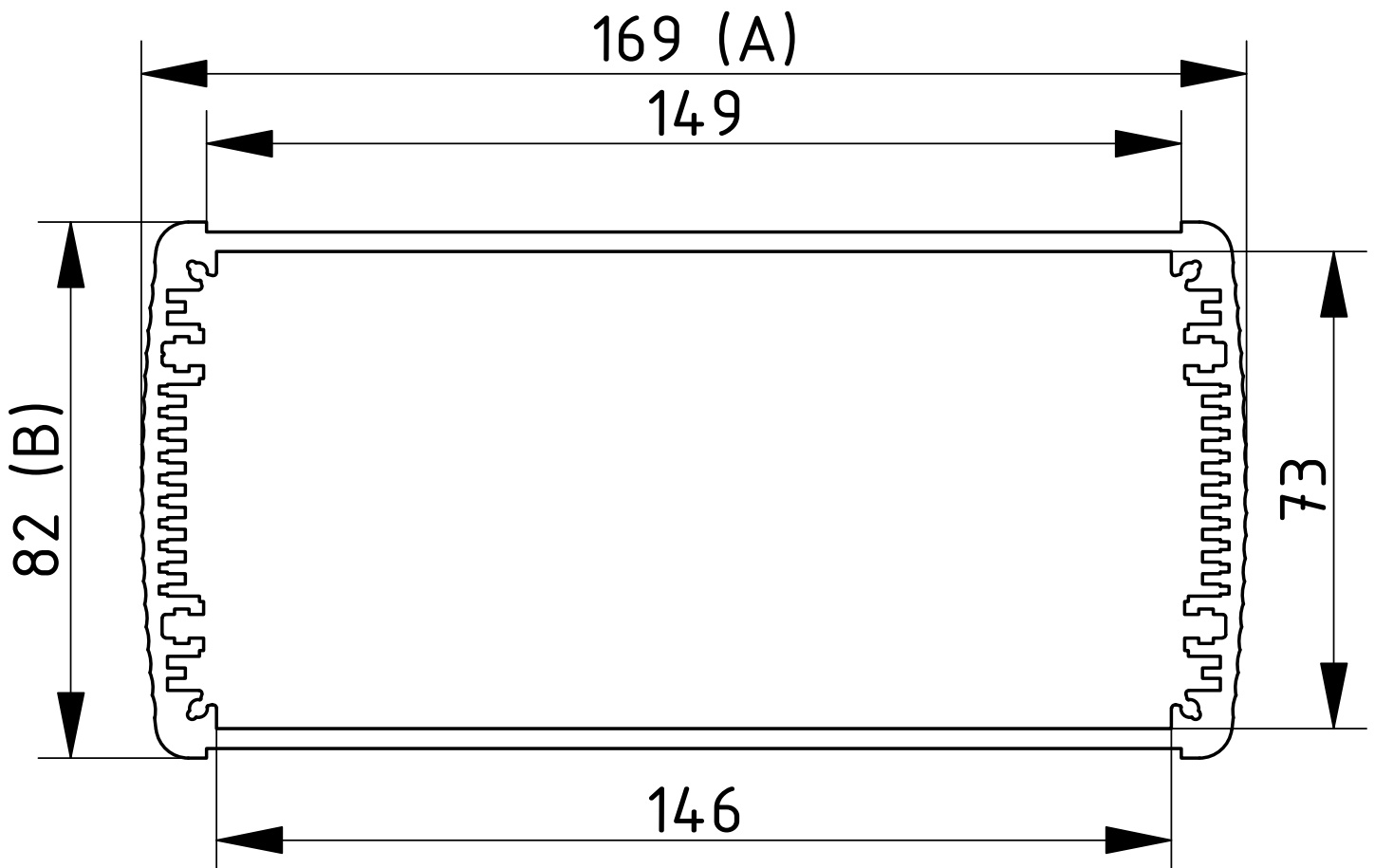
ABP 1680

Model	Order no.	A	B	C	IP
ABP 1680-0100	84680100	169	82	100	65
ABP 1680-0150	84680150	169	82	150	65
ABP 1680-0200	84680200	169	82	200	65
ABP 1680-1000	84680000	169	82	1000	65

Scope Of Delivery:

Gehäuseprofil

Notes: C entspricht der Profillänge, Sonderlängen auf Anfrage.



Alubos

Gehäuseprofile geschlossen

ABP 2070

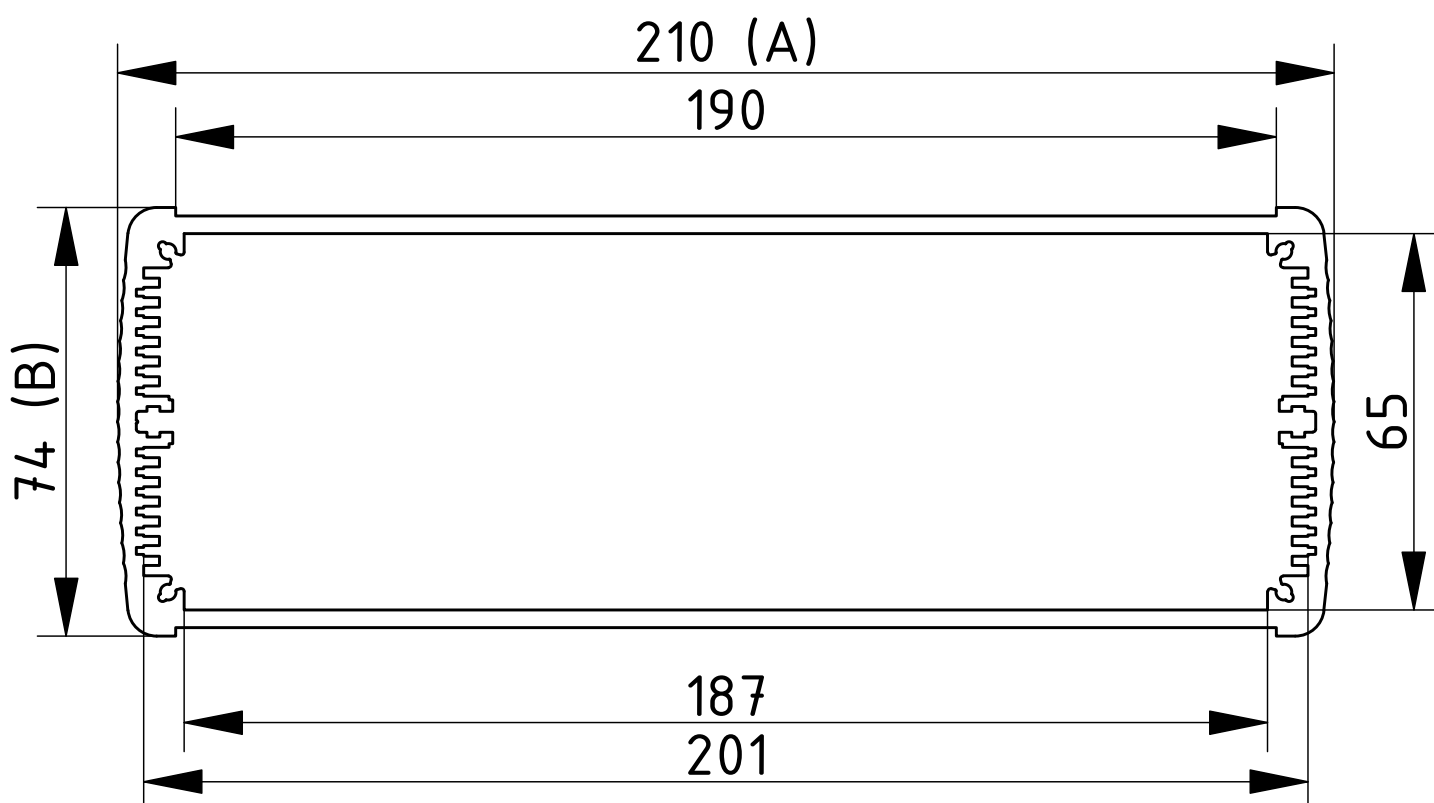
Model	Order no.	A	B	C	IP
ABP 2070-0100	84207100	210	74	100	65
ABP 2070-0150	84207150	210	74	150	65
ABP 2070-0200	84207200	210	74	200	65
ABP 2070-1000	84207000	210	74	1000	65



Scope Of Delivery:

Gehäuseprofil

Notes: C entspricht der Profillänge, Sonderlängen auf Anfrage.



Alubos

Gehäuseprofile horizontal geteilt



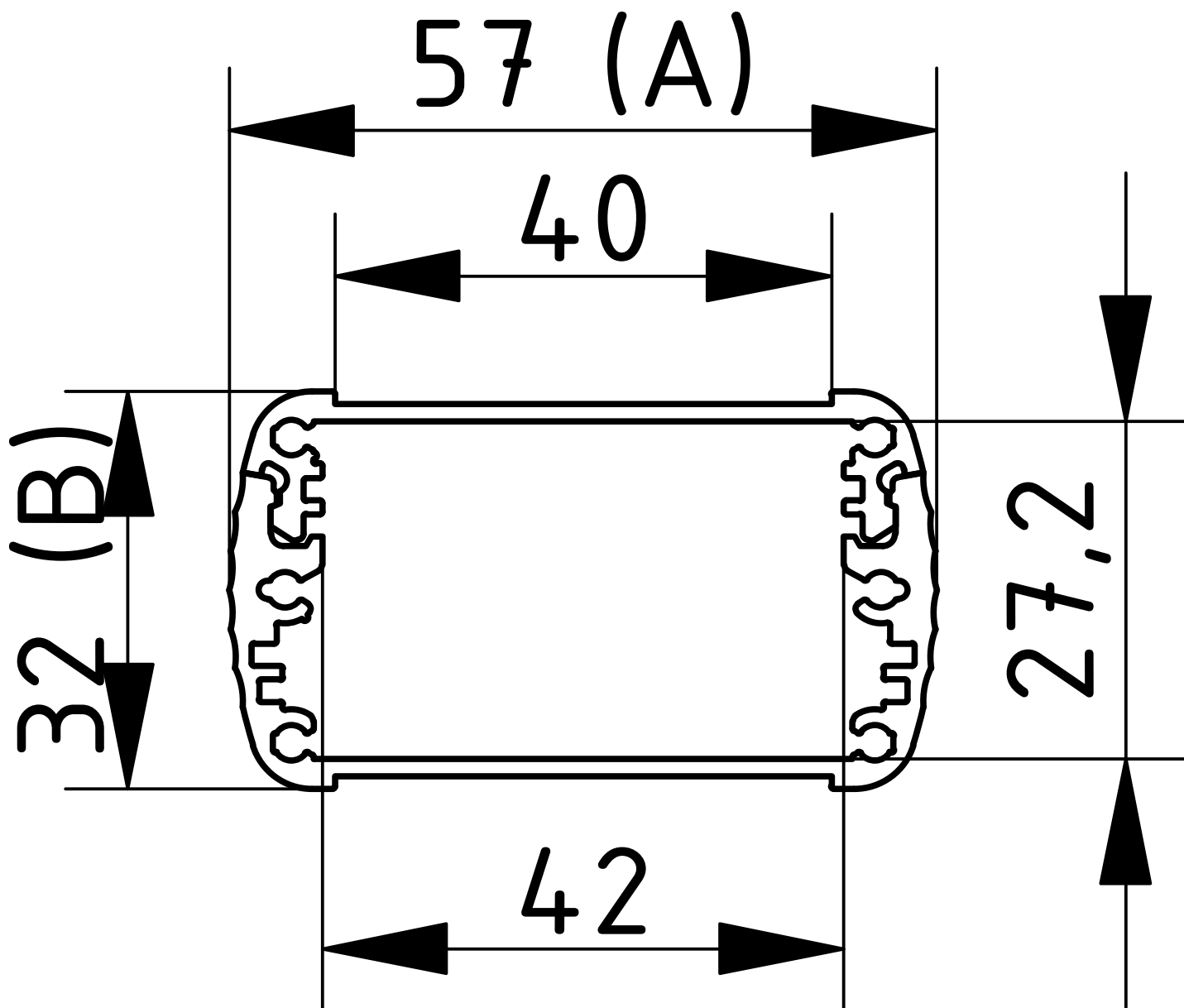
ABPH 600

Model	Order no.	A	B	C	IP
ABPH 600-0100	84066100	57	32	100	65
ABPH 600-0150	84066150	57	32	150	65
ABPH 600-0200	84066200	57	32	200	65
ABPH 600-1000	84066001	57	32	1000	65

Scope Of Delivery:

Gehäuseprofil, 2-teilig inkl. Profildichtung

Notes: C entspricht der Profillänge, Sonderlängen auf Anfrage.

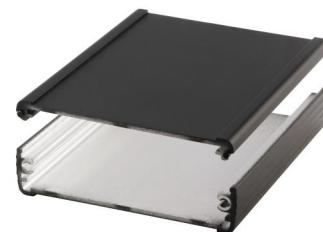


Alubos

Gehäuseprofile horizontal geteilt

ABPH 820

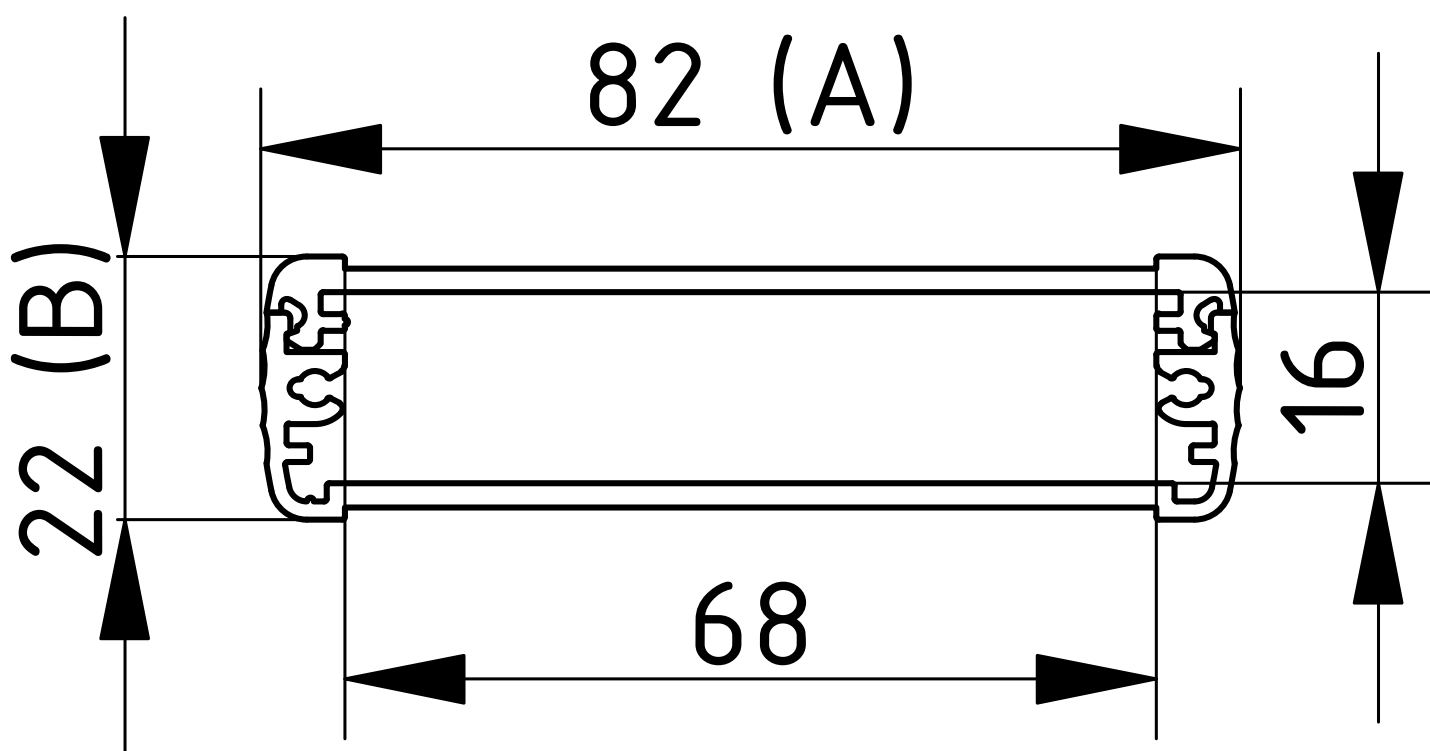
Model	Order no.	A	B	C	IP
ABPH 820-0100	84826100	82	22	100	65
ABPH 820-0150	84826150	82	22	150	65
ABPH 820-0200	84826200	82	22	200	65
ABPH 820-1000	84826000	82	22	1000	65



Scope Of Delivery:

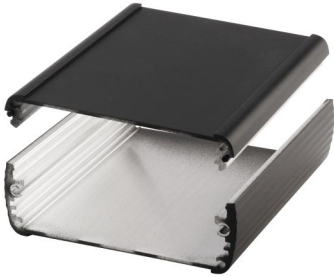
Gehäuseprofil, 2-teilig inkl. Profildichtung

Notes: C entspricht der Profillänge, Sonderlängen auf Anfrage.



Alubos

Gehäuseprofile horizontal geteilt



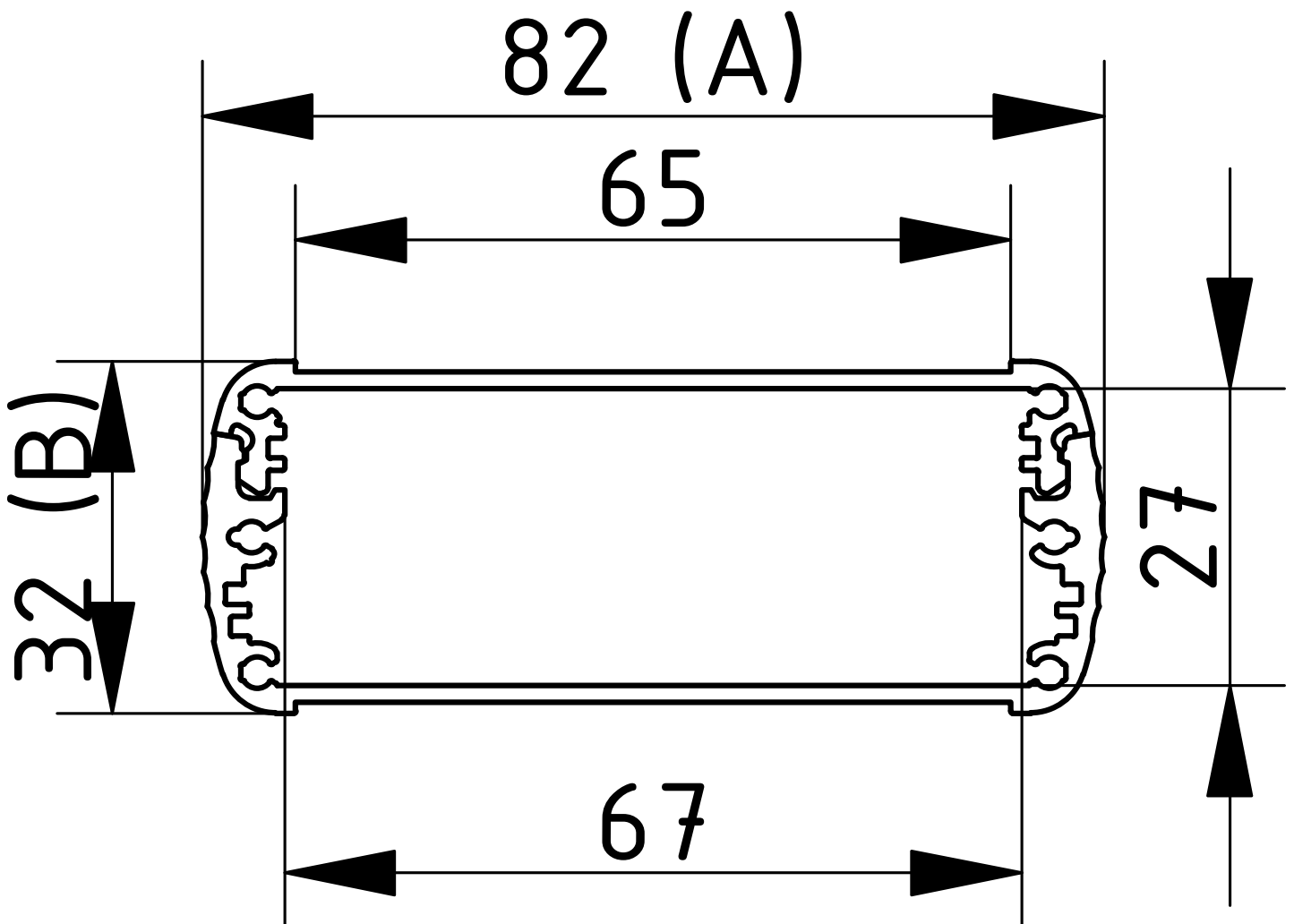
ABPH 800

Model	Order no.	A	B	C	IP
ABPH 800-0100	84086100	82	32	100	65
ABPH 800-0150	84086150	82	32	150	65
ABPH 800-0200	84086200	82	32	200	65
ABPH 800-1000	84086001	82	32	1000	65

Scope Of Delivery:

Gehäuseprofil, 2-teilig inkl. Profildichtung

Notes: C entspricht der Profillänge, Sonderlängen auf Anfrage.



Alubos

Gehäuseprofile horizontal geteilt

ABPH 1000

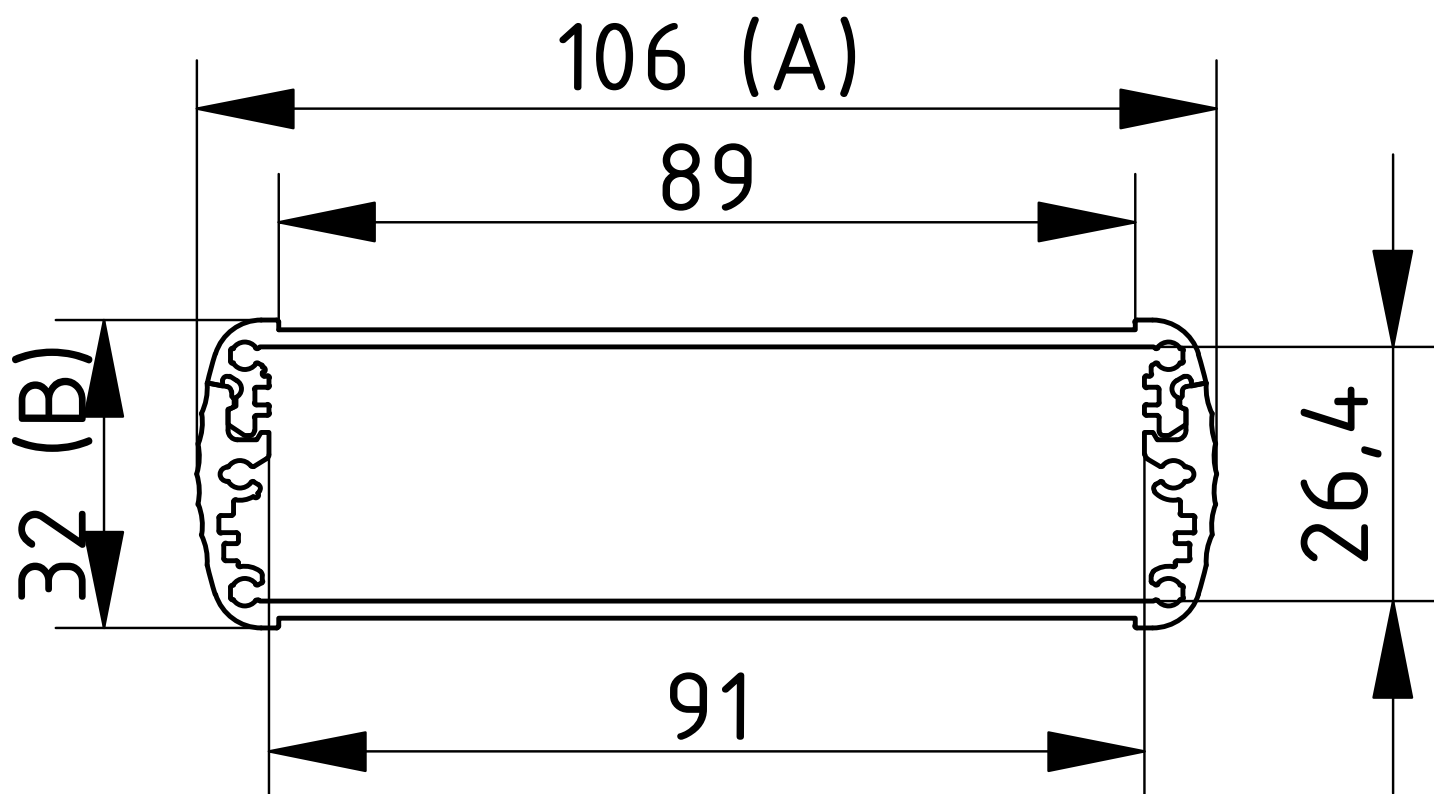
Model	Order no.	A	B	C	IP
ABPH 1000-0100	84106100	106	32	100	65
ABPH 1000-0150	84106150	106	32	150	65
ABPH 1000-0200	84106200	106	32	200	65
ABPH 1000-1000	84106001	106	32	1000	65



Scope Of Delivery:

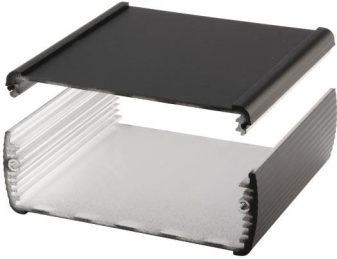
Gehäuseprofil, 2-teilig inkl. Profildichtung

Notes: C entspricht der Profillänge, Sonderlängen auf Anfrage.



Alubos

Gehäuseprofile horizontal geteilt



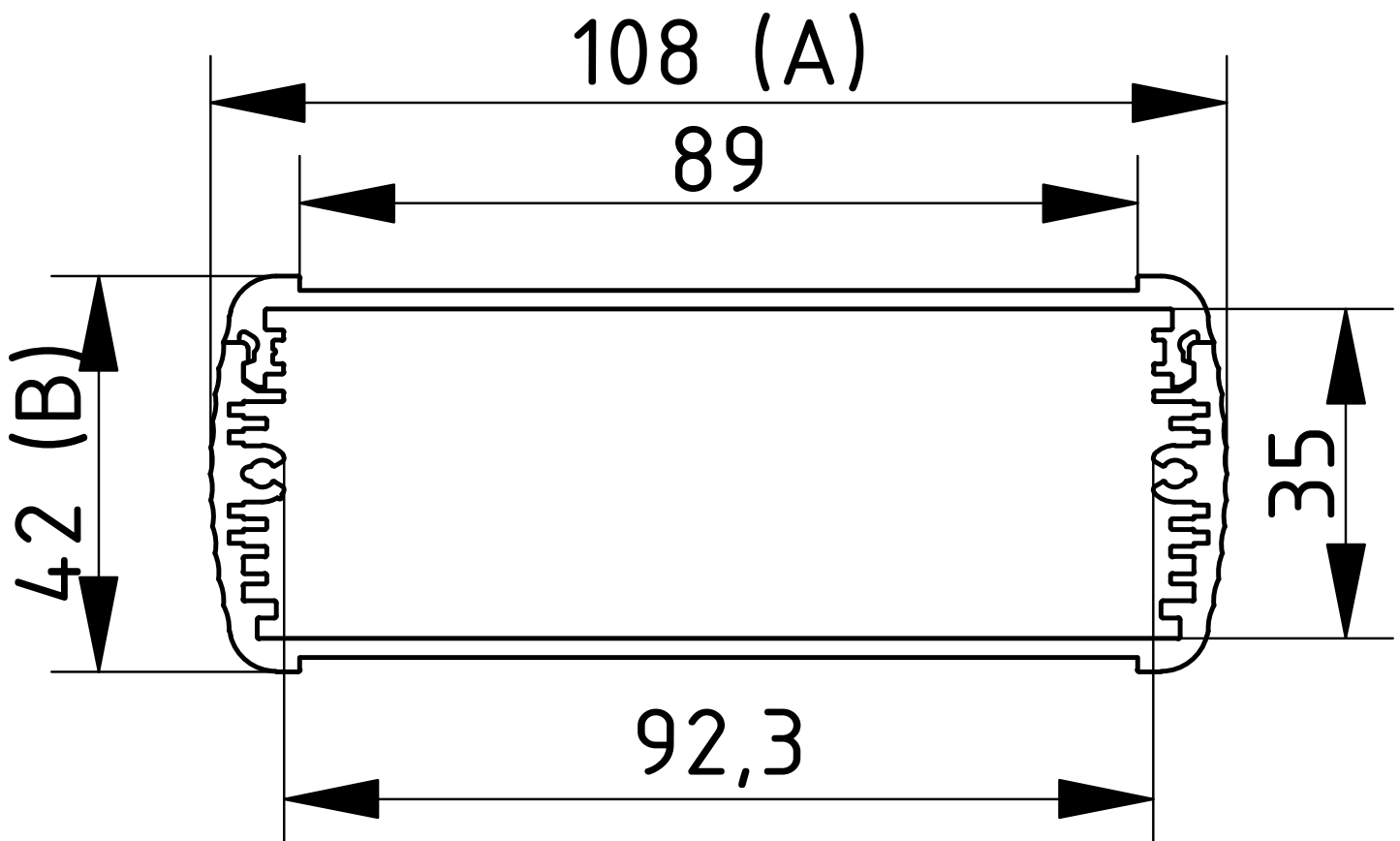
ABPH 1040

Model	Order no.	A	B	C	IP
ABPH 1040-0100	84046100	108	42	100	65
ABPH 1040-0150	84046150	108	42	150	65
ABPH 1040-0200	84046200	108	42	200	65
ABPH 1040-1000	84046000	108	42	1000	65

Scope Of Delivery:

Gehäuseprofil, 2-teilig inkl. Profildichtung

Notes: C entspricht der Profillänge, Sonderlängen auf Anfrage.

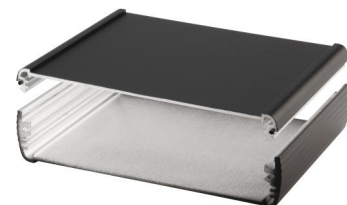


Alubos

Gehäuseprofile horizontal geteilt

ABPH 1300

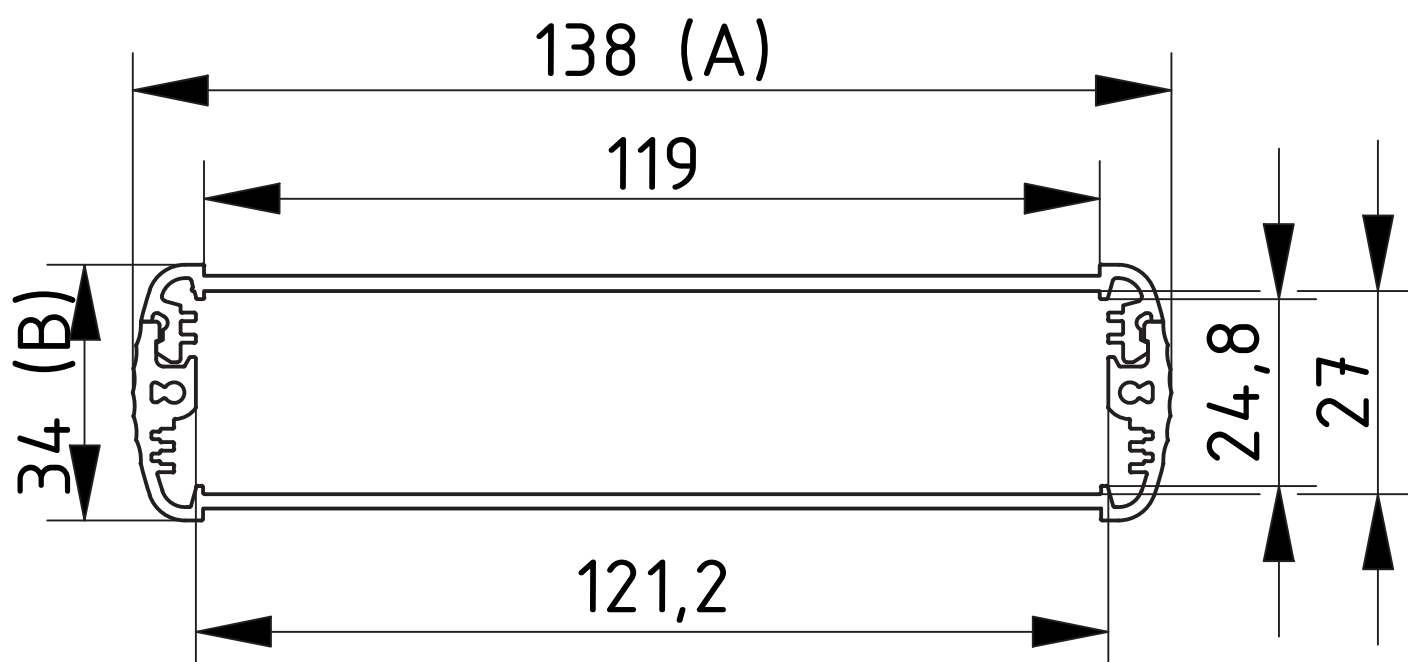
Model	Order no.	A	B	C	IP
ABPH 1300-0100	84136100	138	34	100	65
ABPH 1300-0150	84136150	138	34	150	65
ABPH 1300-0200	84136200	138	34	200	65
ABPH 1300-1000	84136000	138	34	1000	65



Scope Of Delivery:

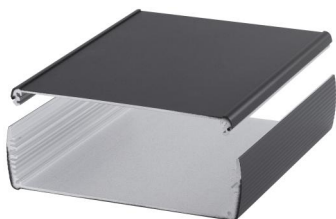
Gehäuseprofil, 2-teilig inkl. Profildichtung

Notes: C entspricht der Profillänge, Sonderlängen auf Anfrage.



Alubos

Gehäuseprofile horizontal geteilt



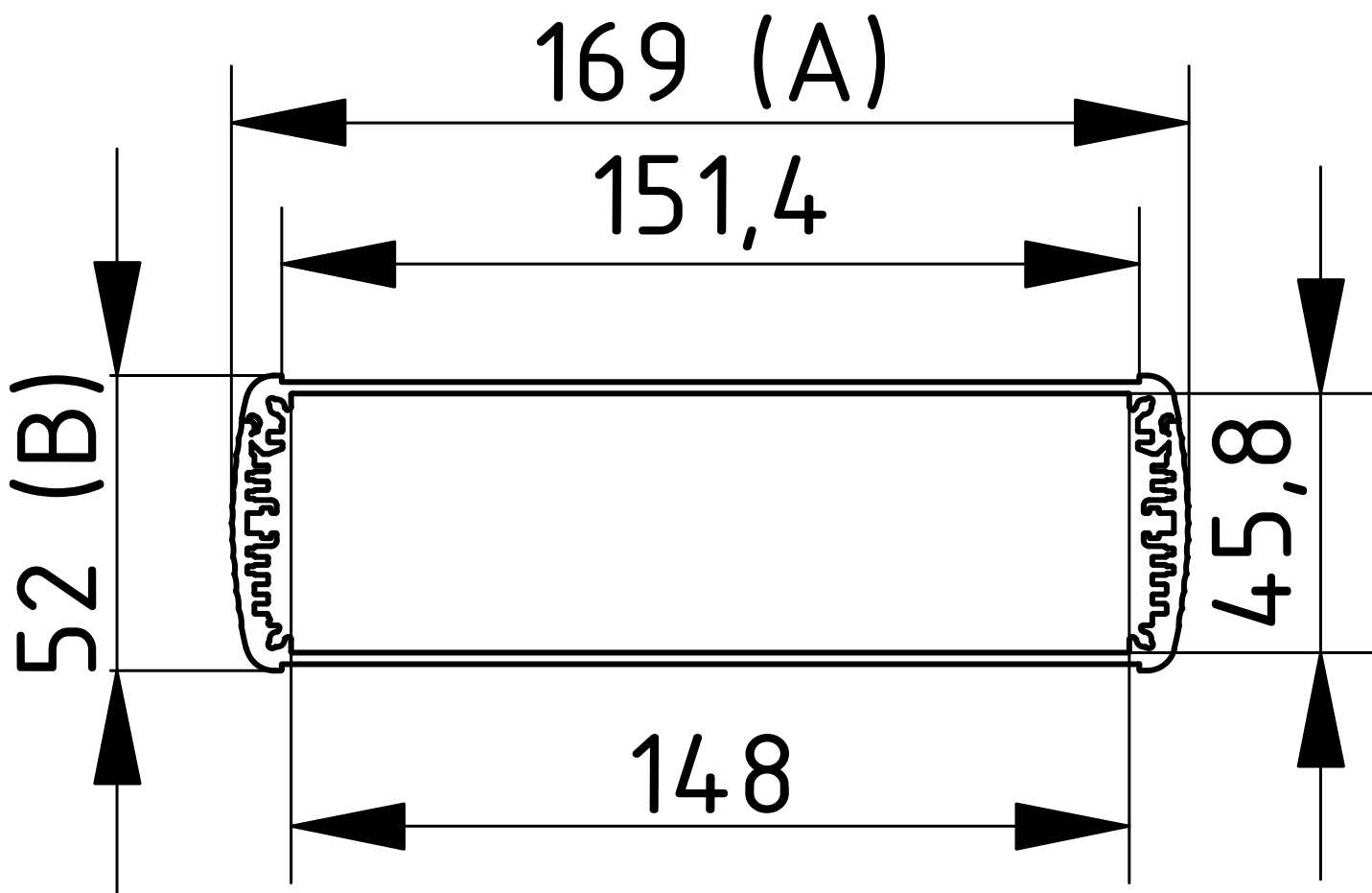
ABPH 1600

Model	Order no.	A	B	C	IP
ABPH 1600-0100	84166100	169	52	100	65
ABPH 1600-0150	84166150	169	52	150	65
ABPH 1600-0200	84166200	169	52	200	65
ABPH 1600-1000	84166001	169	52	1000	65

Scope Of Delivery:

Gehäuseprofil, 2-teilig inkl. Profildichtung

Notes: C entspricht der Profillänge, Sonderlängen auf Anfrage.



Alubos

Gehäuseprofile horizontal geteilt

ABPH 1680

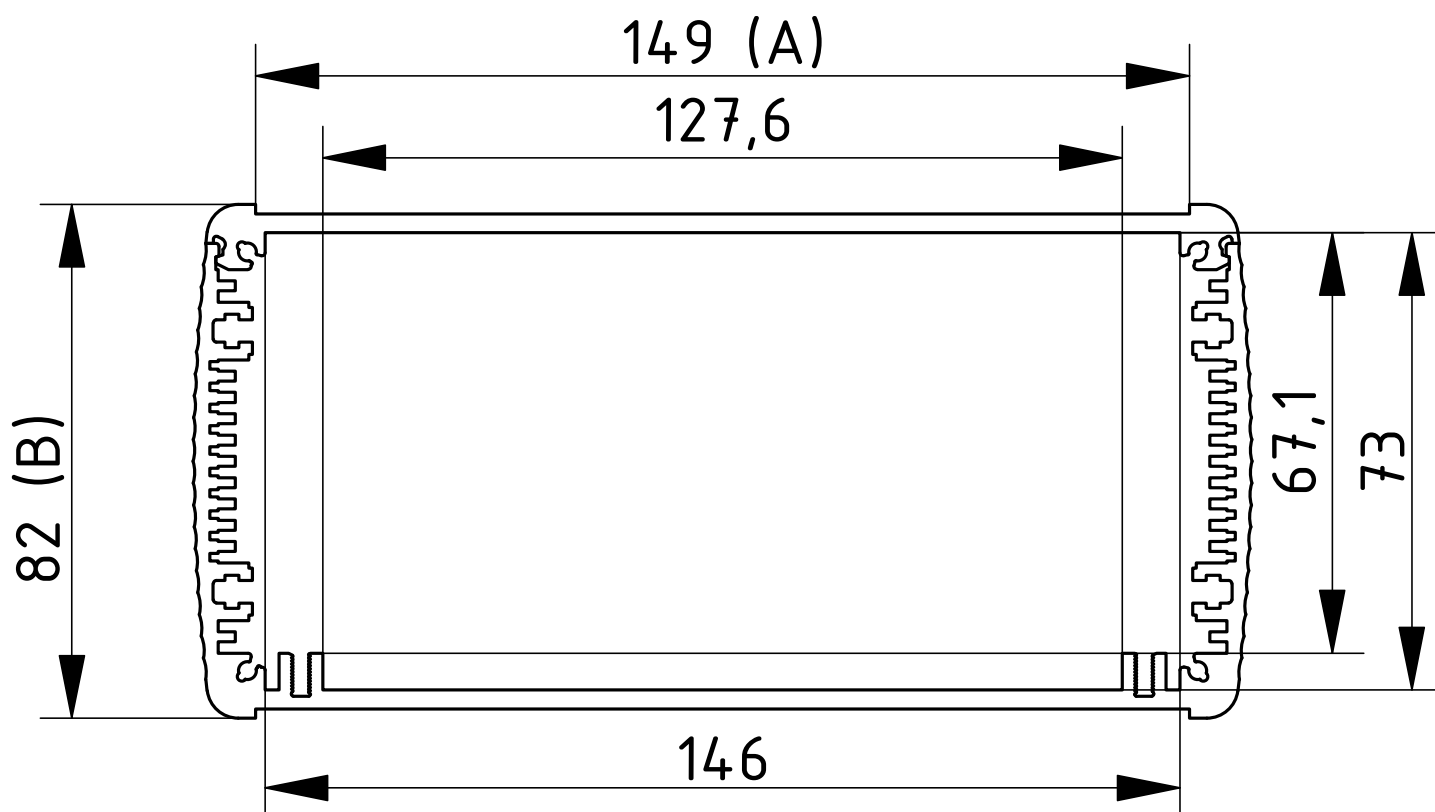
Model	Order no.	A	B	C	IP
ABPH 1680-0100	84686100	169	82	100	65
ABPH 1680-0150	84686150	169	82	150	65
ABPH 1680-0200	84686200	169	82	200	65
ABPH 1680-1000	84686000	169	82	1000	65



Scope Of Delivery:

Gehäuseprofil, 2-teilig inkl. Profildichtung

Notes: C entspricht der Profillänge, Sonderlängen auf Anfrage.



Alubos

Gehäuseprofile horizontal geteilt, mit Kühlkörper



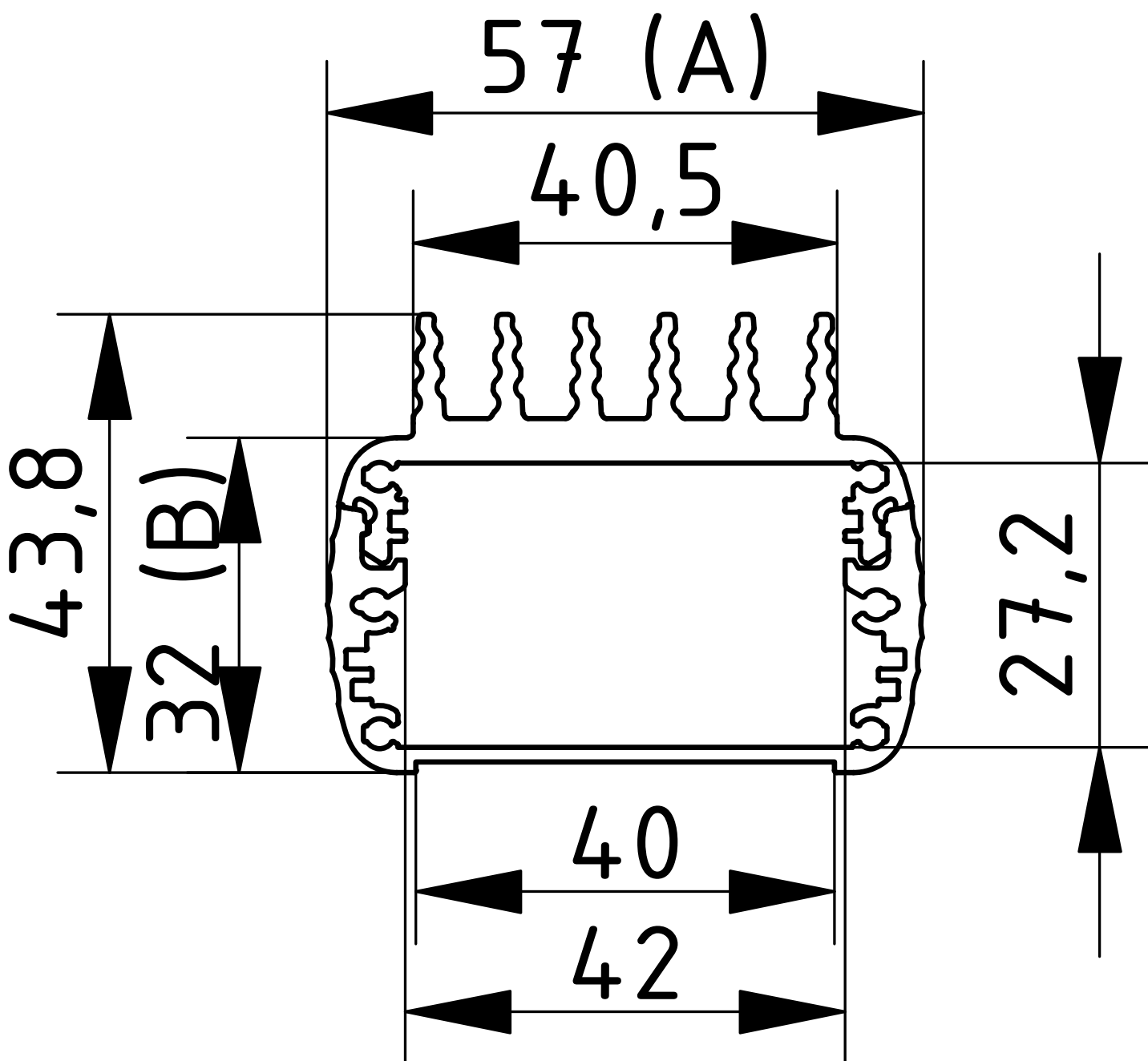
ABPH 600 K

Model	Order no.	A	B	C	IP
ABPH 600-0100 K	84506100	57	32	100	65
ABPH 600-0150 K	84506150	57	32	150	65
ABPH 600-0200 K	84506200	57	32	200	65

Scope Of Delivery:

Gehäuseprofil, 2-teilig inkl. Profildichtung

Notes: C entspricht der Profillänge, Sonderlängen auf Anfrage.



Alubos

Gehäuseprofile horizontal geteilt, mit Kühlkörper

ABPH 1000 K

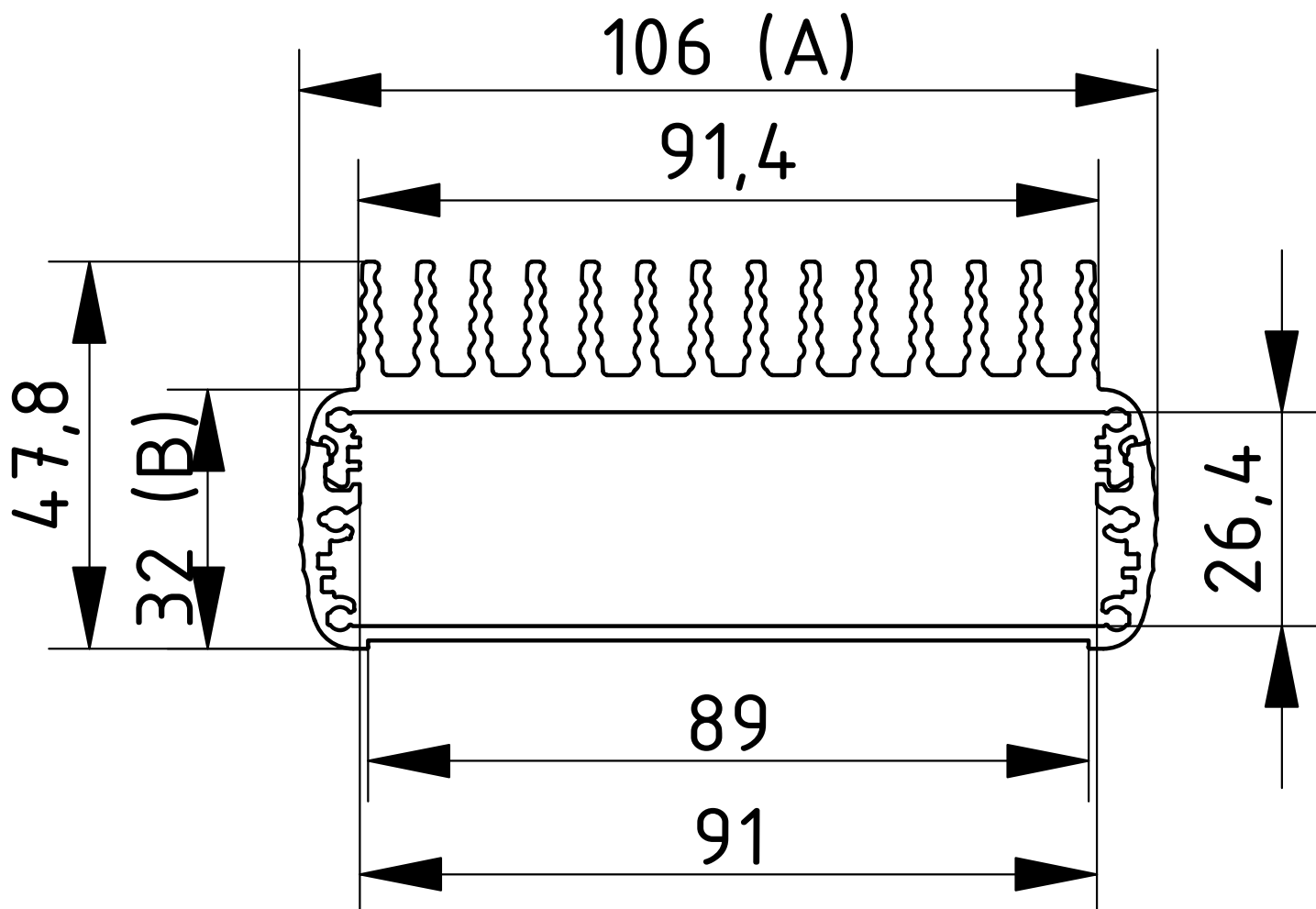
Model	Order no.	A	B	C	IP
ABPH 1000-0100 K	84510100	106	32	100	65
ABPH 1000-0150 K	84510150	106	32	150	65
ABPH 1000-0200 K	84510200	106	32	200	65



Scope Of Delivery:

Gehäuseprofil, 2-teilig inkl. Profildichtung

Notes: C entspricht der Profillänge, Sonderlängen auf Anfrage.



Alubos

Gehäuseprofile horizontal geteilt, mit Kühlkörper



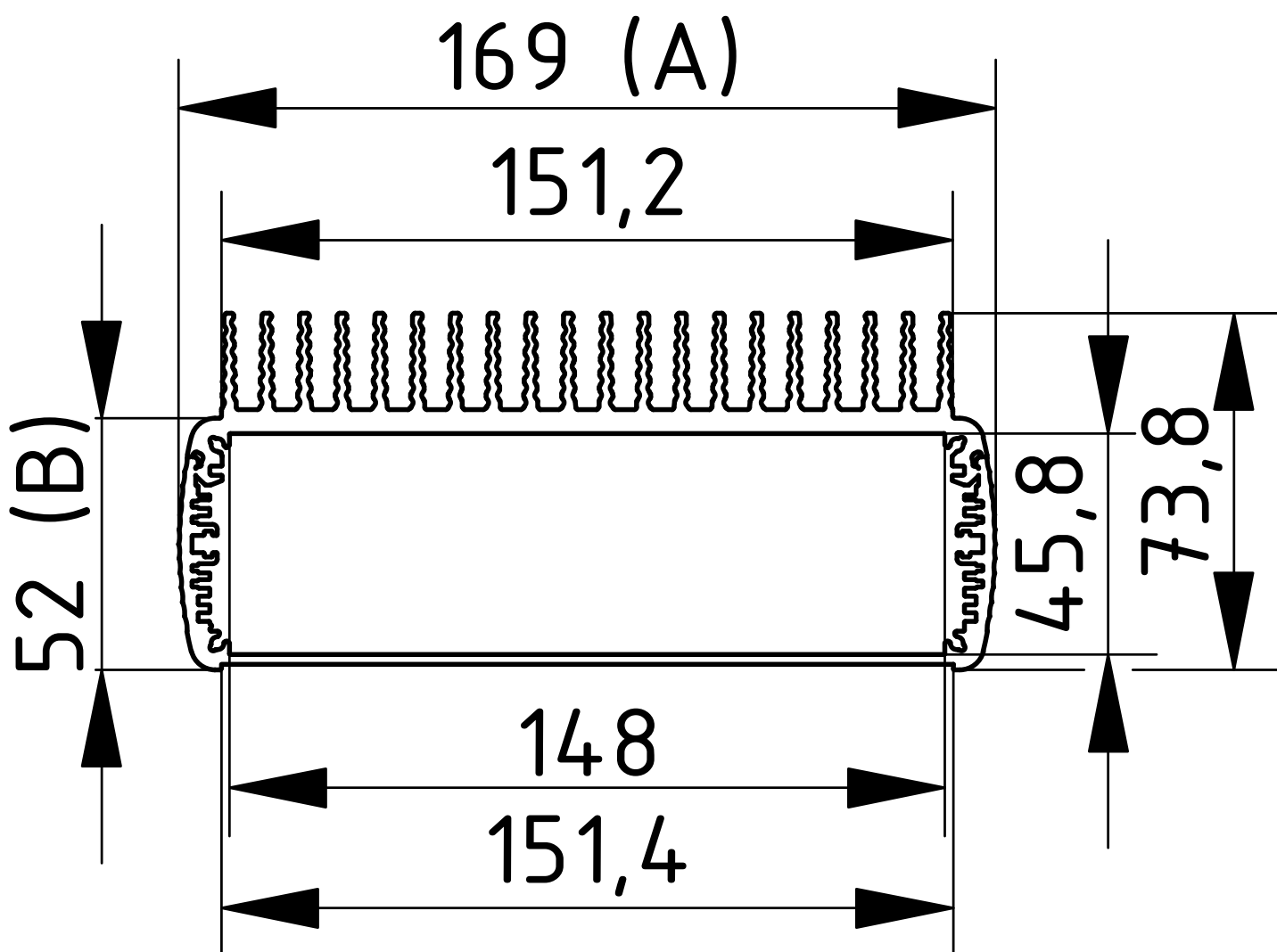
ABPH 1600 K

Model	Order no.	A	B	C	IP
ABPH 1600-0100 K	84516100	169	52	100	65
ABPH 1600-0150 K	84516150	169	52	150	65
ABPH 1600-0200 K	84516200	169	52	200	65

Scope Of Delivery:

Gehäuseprofil, 2-teilig inkl. Profildichtung

Notes: C entspricht der Profillänge, Sonderlängen auf Anfrage.



Alubos

Gehäuseprofile horizontal geteilt, mit Wandlaschen

ABPH 600 WL

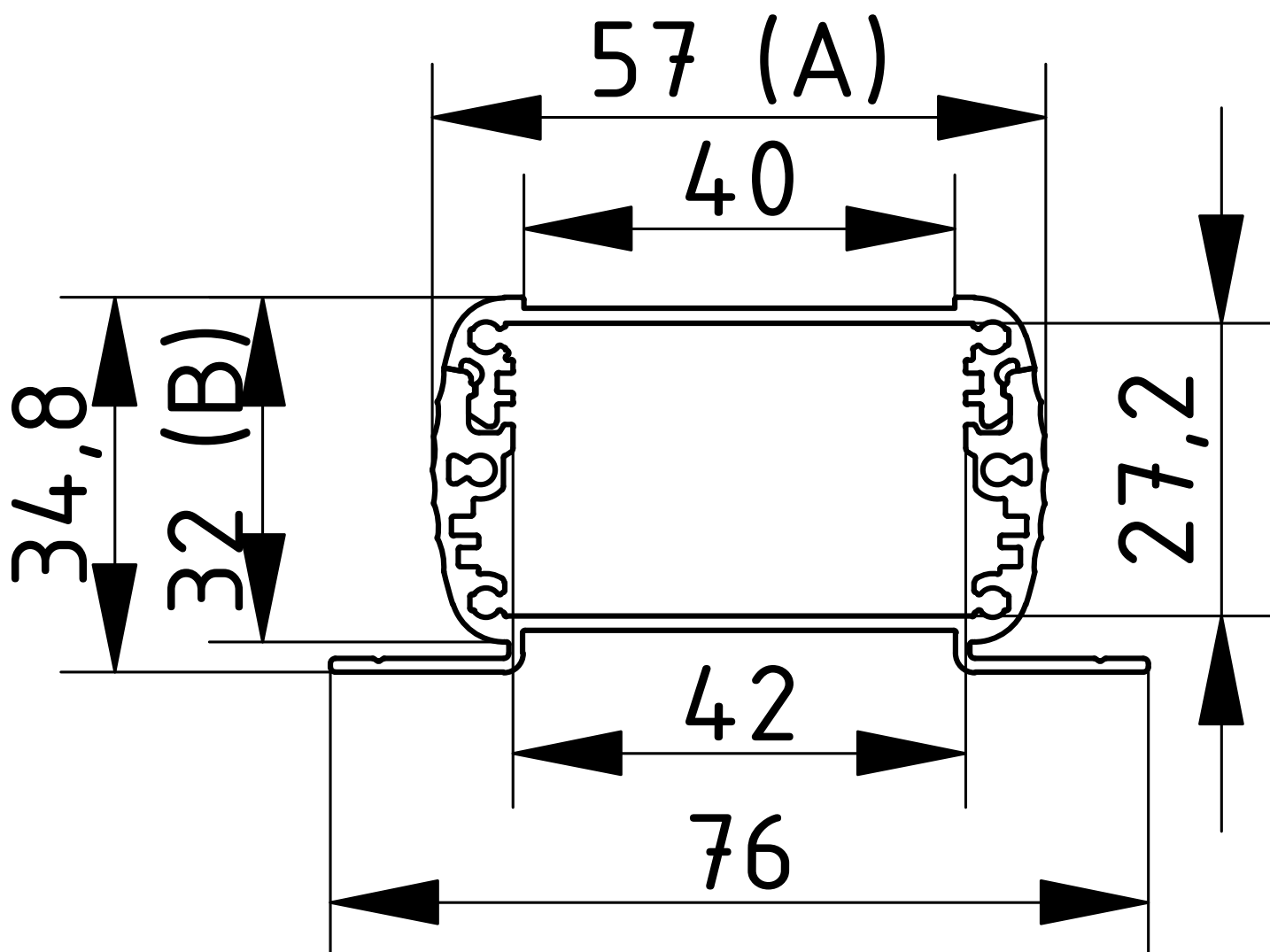
Model	Order no.	A	B	C	IP
ABPH 600-0100 WL	84306100	57	32	100	65
ABPH 600-0150 WL	84306150	57	32	150	65
ABPH 600-0200 WL	84306200	57	32	200	65



Scope Of Delivery:

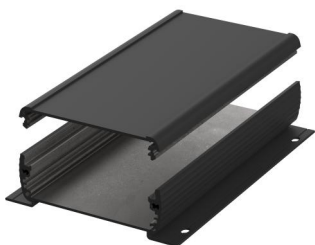
Gehäuseprofil, 2-teilig inkl. Profildichtung

Notes: C entspricht der Profillänge, Sonderlängen auf Anfrage.



Alubos

Gehäuseprofile horizontal geteilt, mit Wandlaschen



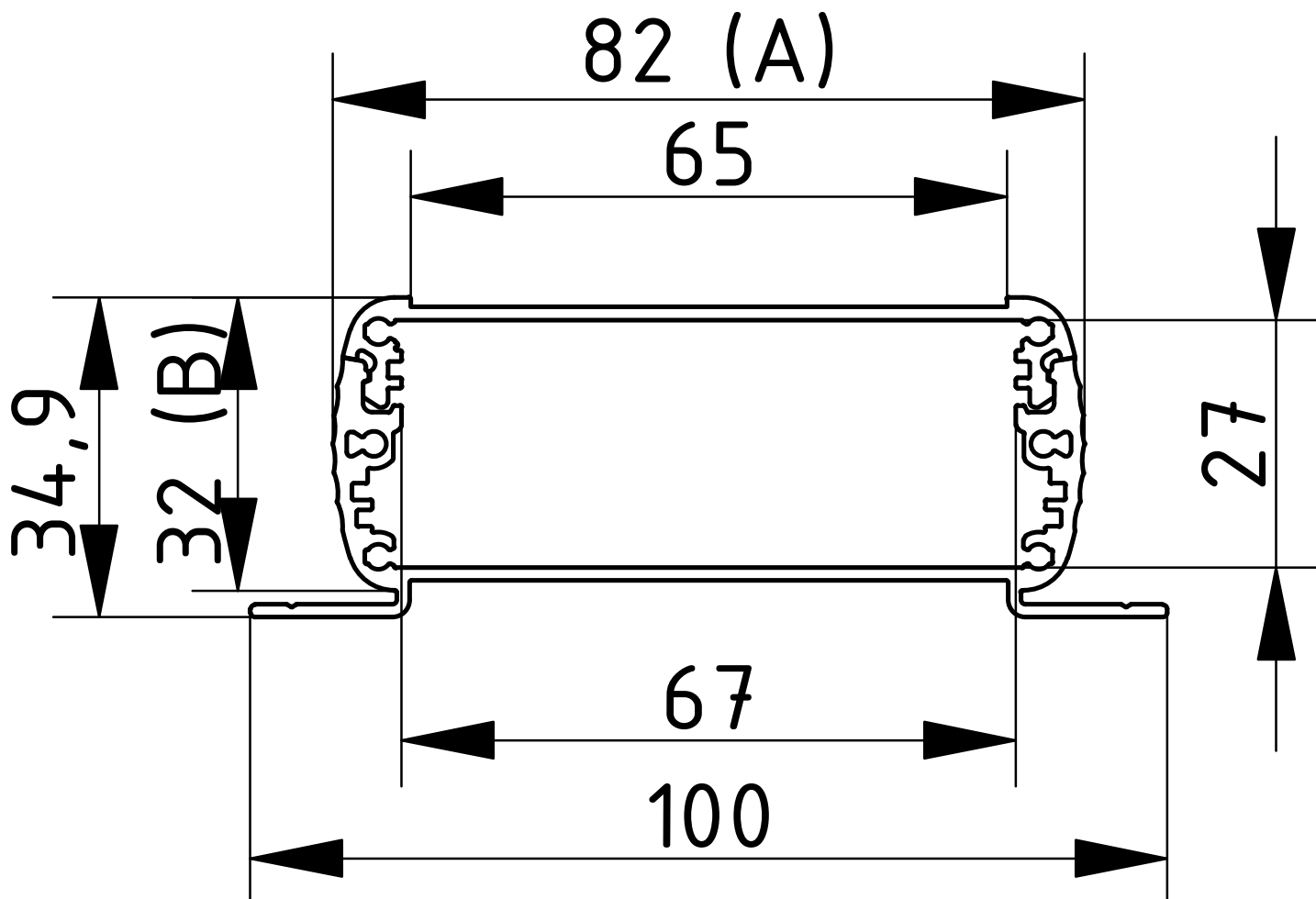
ABPH 800 WL

Model	Order no.	A	B	C	IP
ABPH 800-0100 WL	84308100	82	32	100	65
ABPH 800-0150 WL	84308150	82	32	150	65
ABPH 800-0200 WL	84308200	82	32	200	65

Scope Of Delivery:

Gehäuseprofil, 2-teilig inkl. Profildichtung

Notes: C entspricht der Profillänge, Sonderlängen auf Anfrage.



Alubos

Gehäuseprofile horizontal geteilt, mit Wandlaschen

ABPH 1000 WL

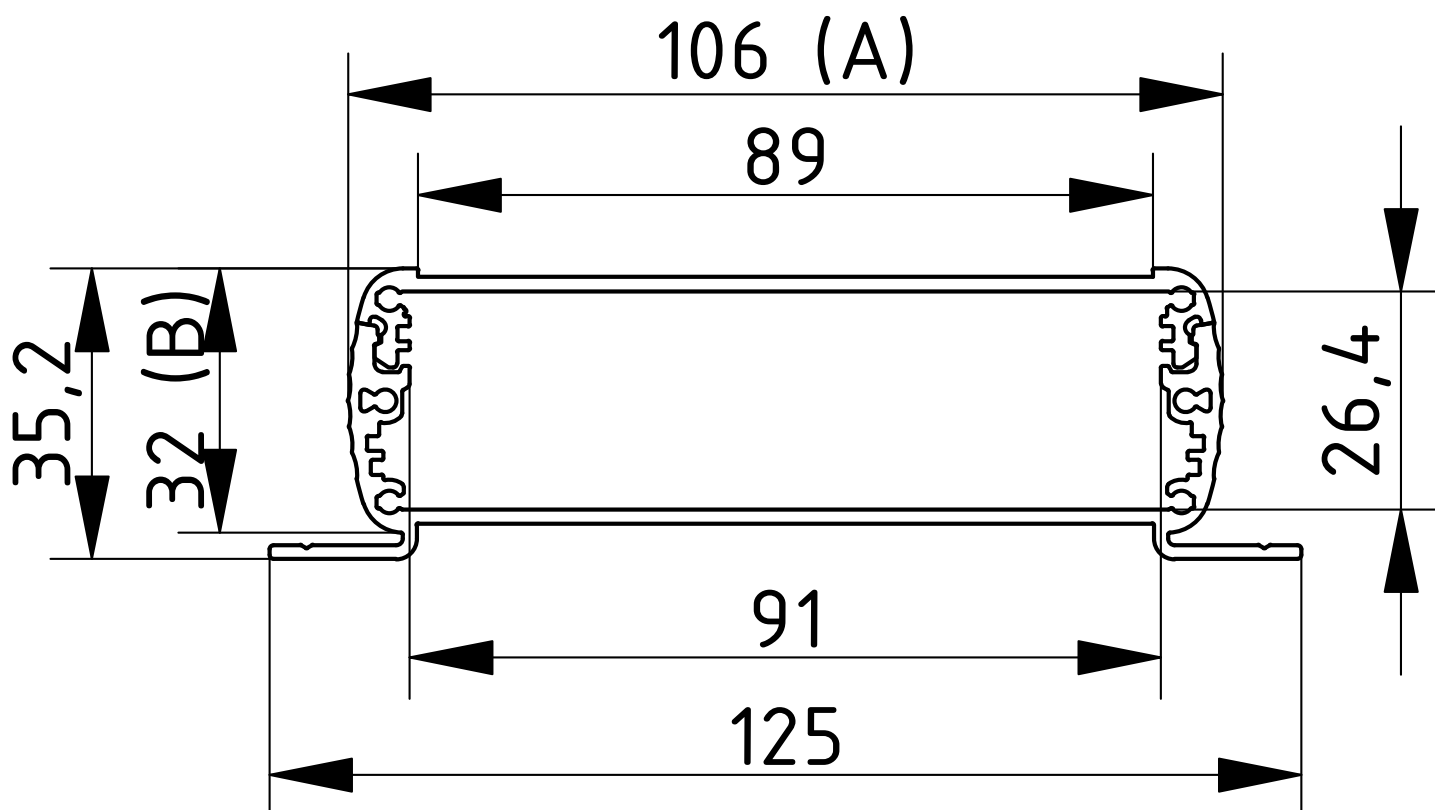
Model	Order no.	A	B	C	IP
ABPH 1000-0100 WL	84310100	106	32	100	65
ABPH 1000-0150 WL	84310150	106	32	150	65
ABPH 1000-0200 WL	84310200	106	32	200	65



Scope Of Delivery:

Gehäuseprofil, 2-teilig inkl. Profildichtung

Notes: C entspricht der Profillänge, Sonderlängen auf Anfrage.



Alubos

Gehäuseprofile horizontal geteilt, mit Wandlaschen



ABPH 1040 WL

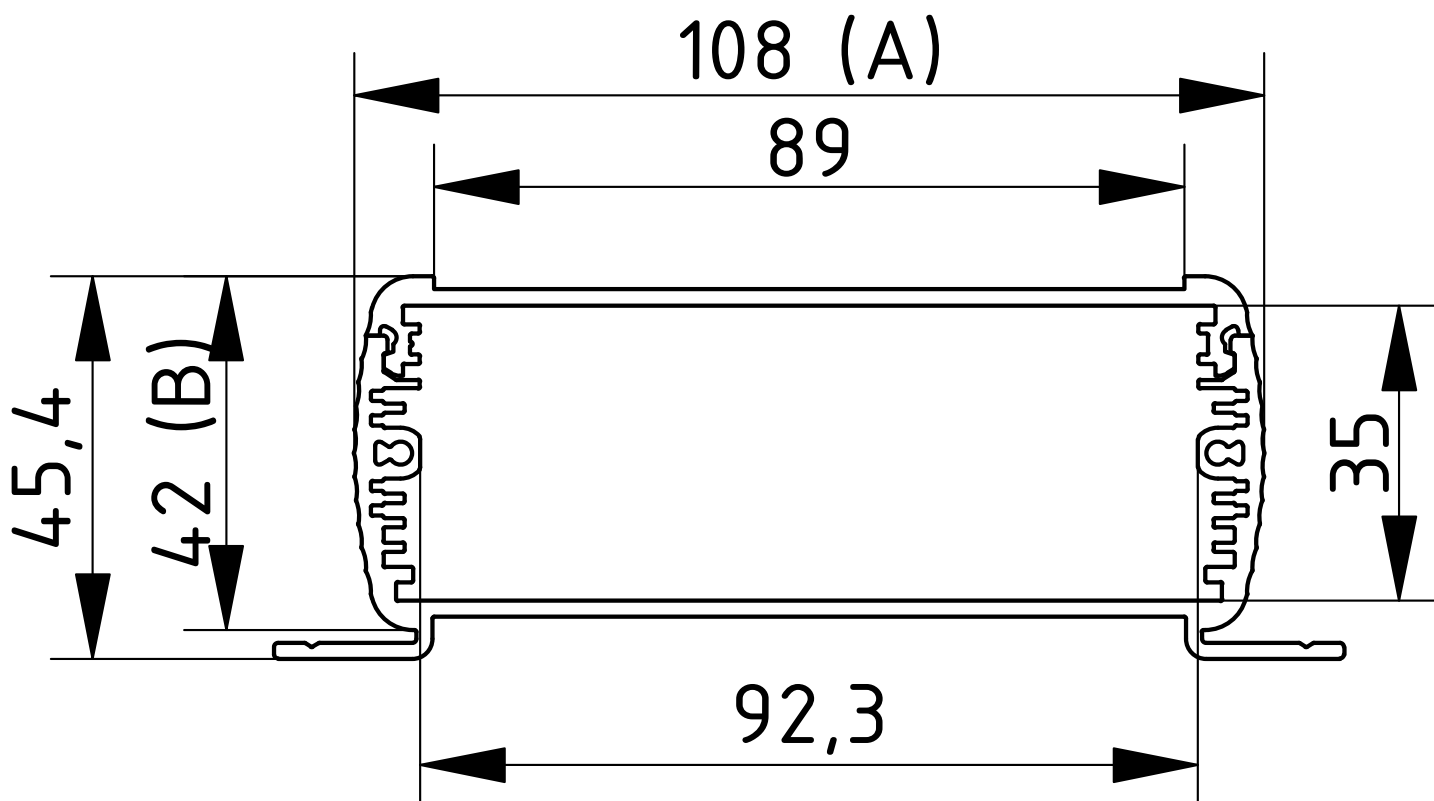
Model	Order no.	A	B	C	IP
ABPH 1040-0100 WL	84304100	108	42	100	65
ABPH 1040-0150 WL	84304150	108	42	150	65
ABPH 1040-0200 WL	84304200	108	42	200	65

Scope Of Delivery:

Gehäuseprofil, 2-teilig inkl. Profildichtung

Notes: C entspricht der Profillänge, Sonderlängen auf Anfrage.

ABPH WL



Alubos

Gehäuseprofile horizontal geteilt, mit Wandlaschen

ABPH 1300 WL

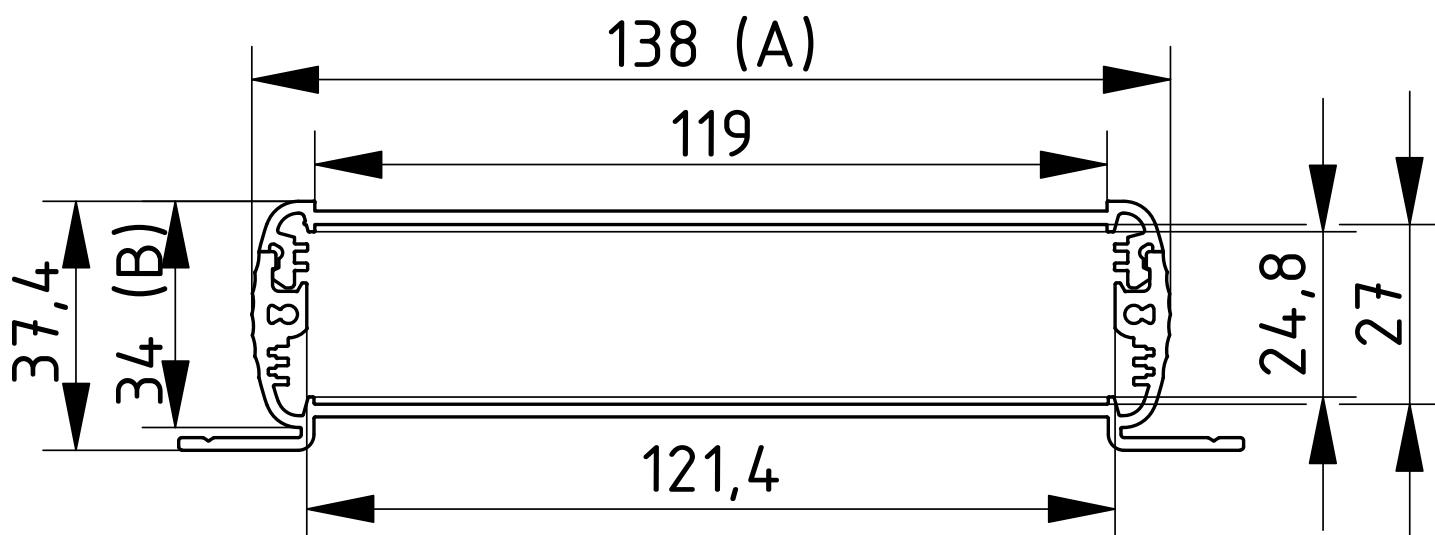
Model	Order no.	A	B	C	IP
ABPH 1300-0100 WL	84313100	138	34	100	65
ABPH 1300-0150 WL	84313150	138	34	150	65
ABPH 1300-0200 WL	84313200	138	34	200	65



Scope Of Delivery:

Gehäuseprofil, 2-teilig inkl. Profildichtung

Notes: C entspricht der Profillänge, Sonderlängen auf Anfrage.



Alubos

Gehäuseprofile horizontal geteilt, mit Wandlaschen



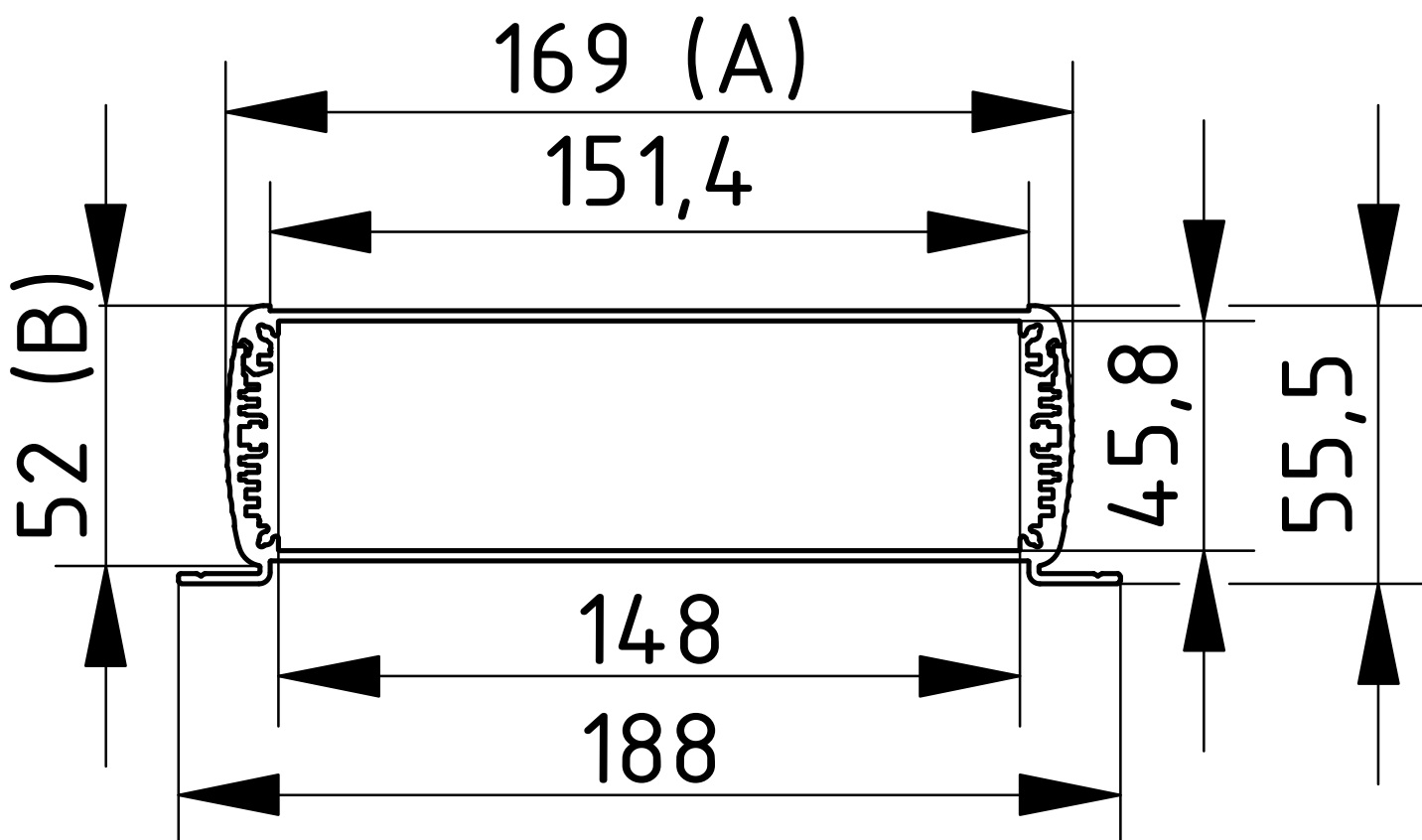
ABPH 1600 WL

Model	Order no.	A	B	C	IP
ABPH 1600-0100 WL	84316100	169	52	100	65
ABPH 1600-0150 WL	84316150	169	52	150	65
ABPH 1600-0200 WL	84316200	169	52	200	65

Scope Of Delivery:

Gehäuseprofil, 2-teilig inkl. Profildichtung

Notes: C entspricht der Profillänge, Sonderlängen auf Anfrage.



Alubos

Gehäuseprofile horizontal geteilt, mit Wandlaschen

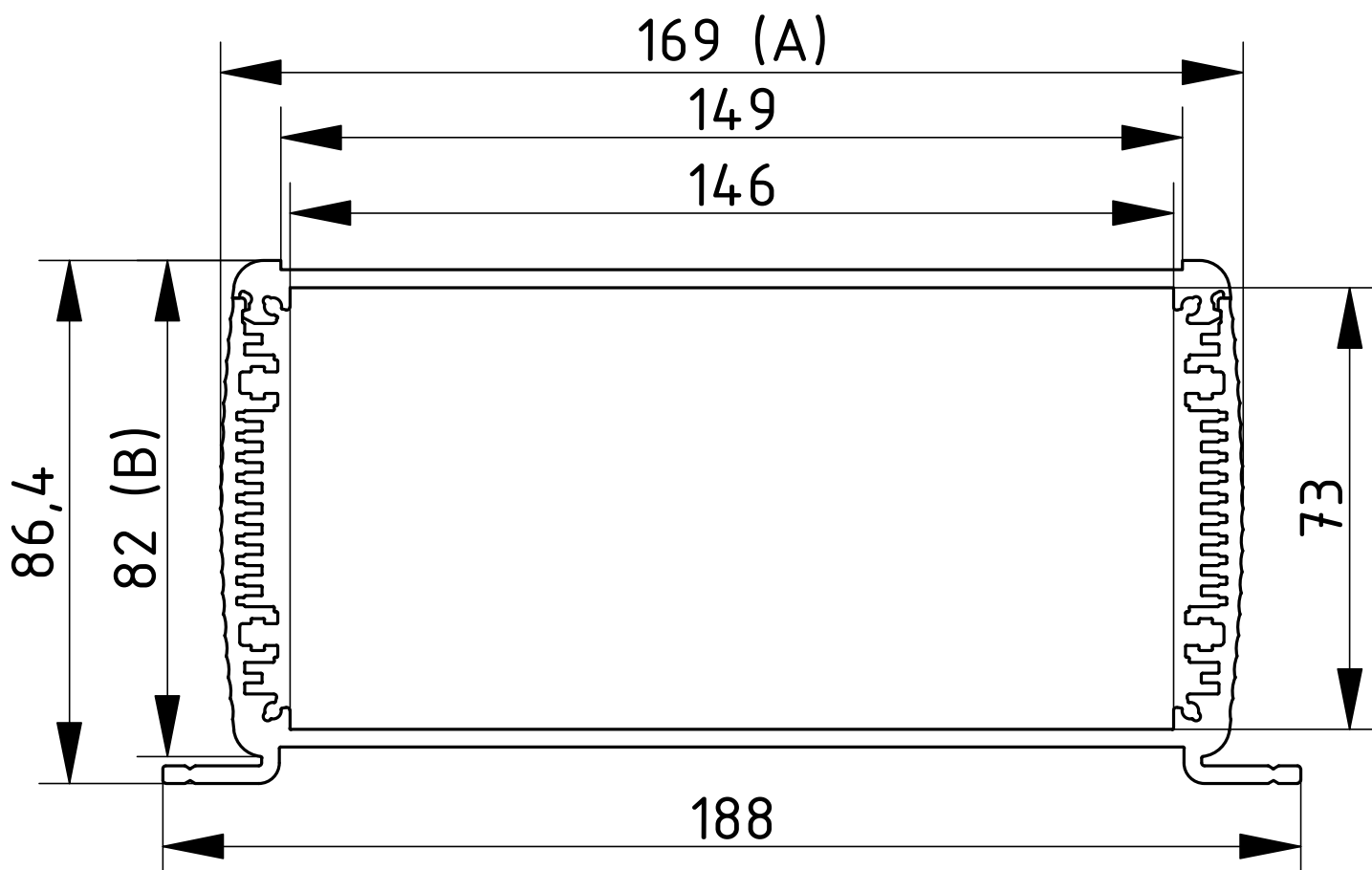
ABPH 1680 WL

Model	Order no.	A	B	C	IP
ABPH 1680-0100 WL	84368100	169	82	100	65
ABPH 1680-0150 WL	84368150	169	82	150	65
ABPH 1680-0200 WL	84368200	169	82	200	65

Scope Of Delivery:

Gehäuseprofil, 2-teilig inkl. Profildichtung

Notes: C entspricht der Profillänge, Sonderlängen auf Anfrage.



Alubos

Gehäuseprofile horizontal geteilt, mit Wandlaschen und
Kühlkörper



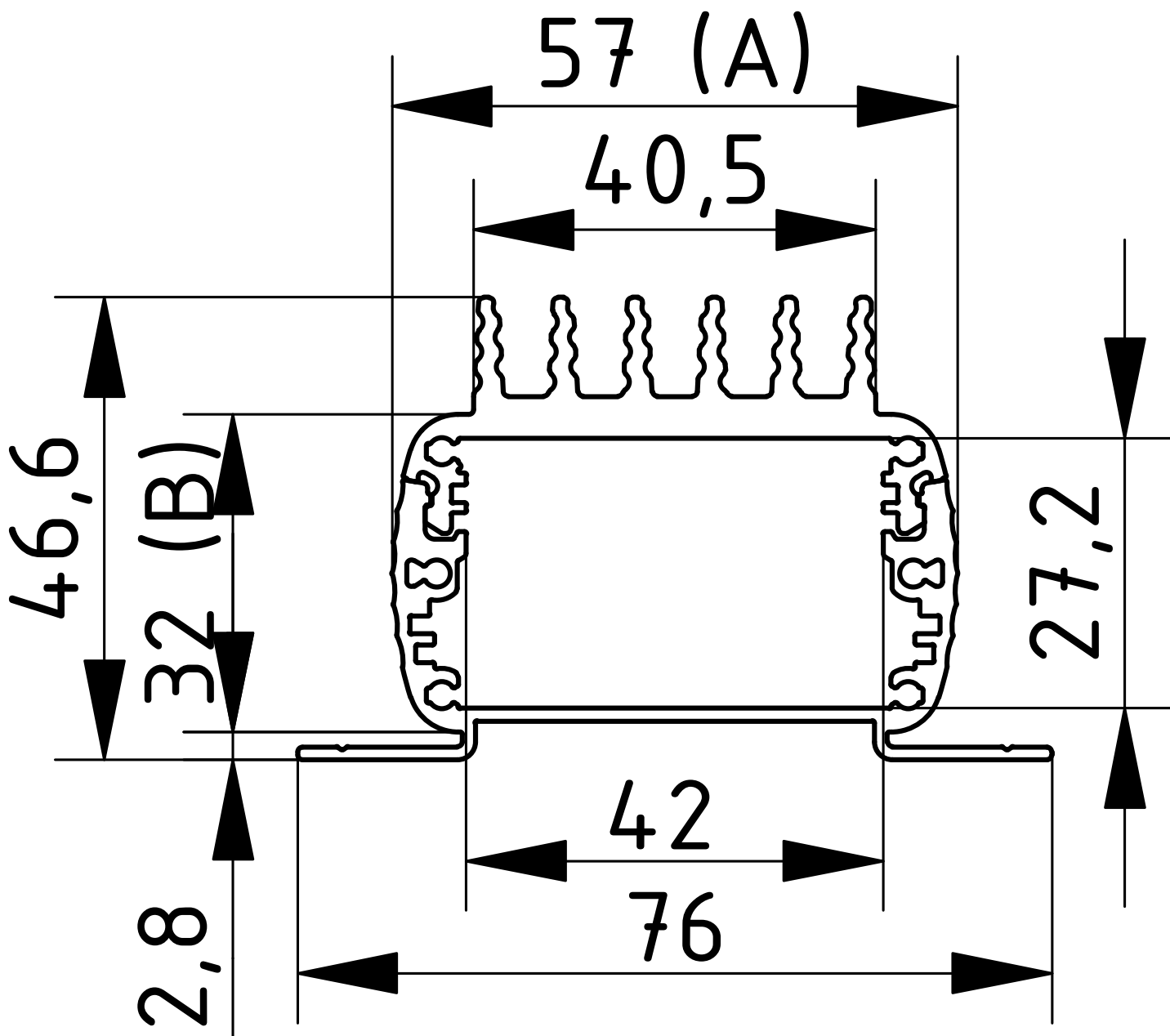
ABPH 600 KWL

Model	Order no.	A	B	C	IP
ABPH 600-0100 KWL	84406100	57	32	100	65
ABPH 600-0150 KWL	84406150	57	32	150	65
ABPH 600-0200 KWL	84406200	57	32	150	65

Scope Of Delivery:

Gehäuseprofil, 2-teilig inkl. Profildichtung

Notes: C entspricht der Profillänge, Sonderlängen auf Anfrage.



Alubos

Gehäuseprofile horizontal geteilt, mit Wandlaschen und Kühlkörper

ABPH 1000 KWL

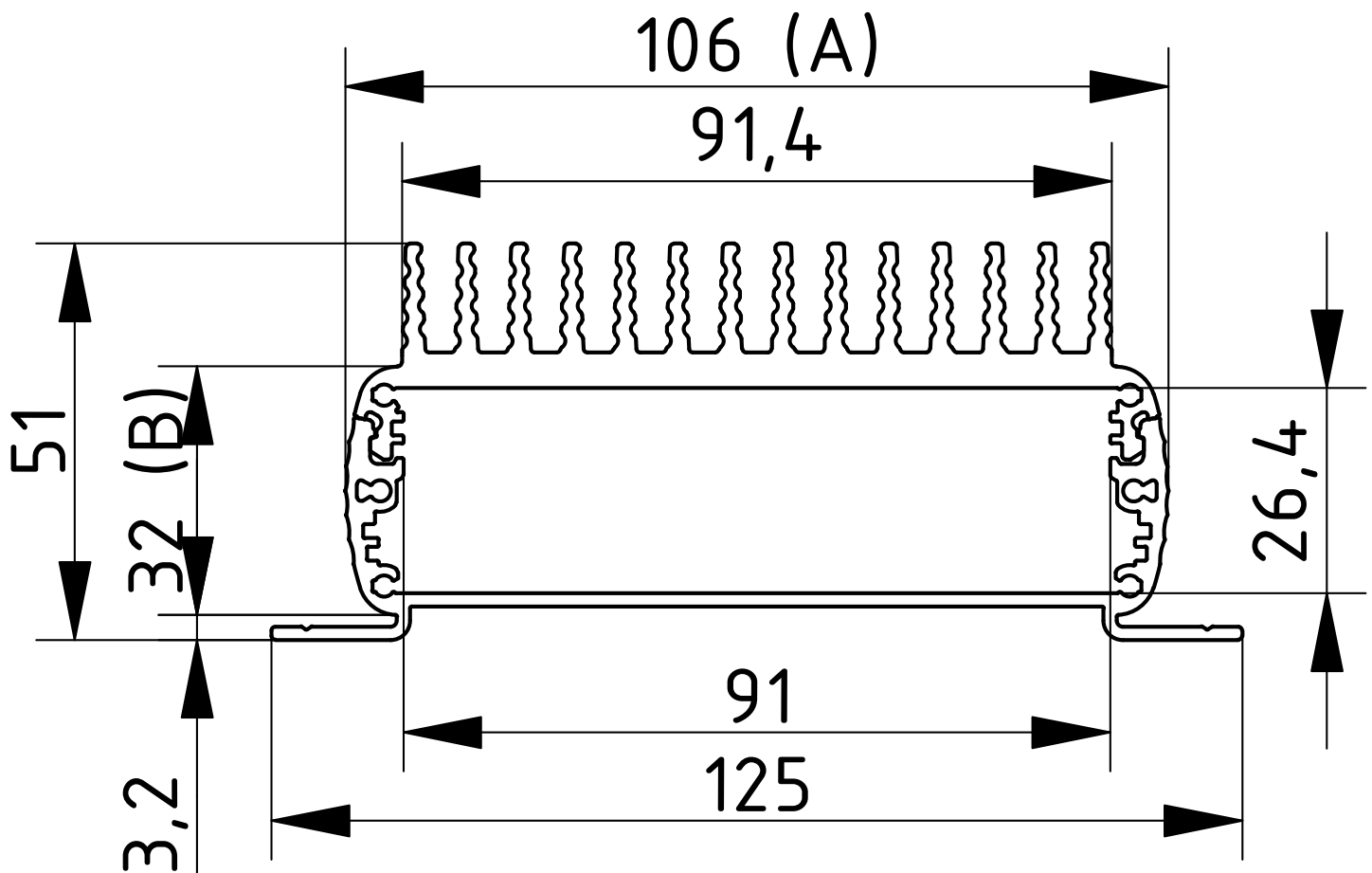
Model	Order no.	A	B	C	IP
ABPH 1000-0100 KWL	84410100	106	32	100	65
ABPH 1000-0150 KWL	84410150	106	32	150	65
ABPH 1000-0200 KWL	84410200	106	32	200	65



Scope Of Delivery:

Gehäuseprofil, 2-teilig inkl. Profildichtung

Notes: C entspricht der Profillänge, Sonderlängen auf Anfrage.



Alubos

Gehäuseprofile horizontal geteilt, mit Wandlaschen und Kühlkörper



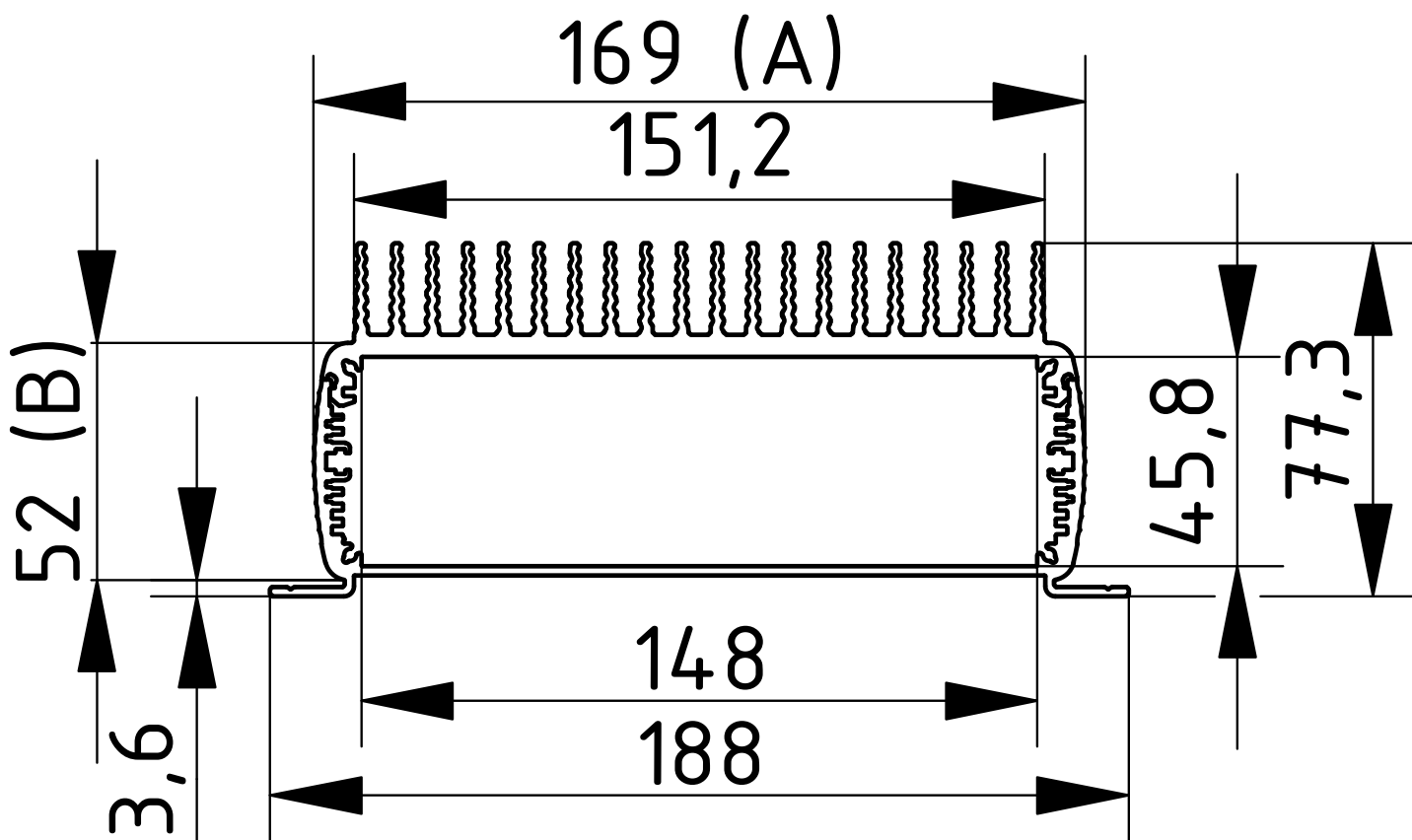
ABPH 1600 KWL

Model	Order no.	A	B	C	IP
ABPH 1600-0100 KWL	84416100	169	52	100	65
ABPH 1600-0150 KWL	84416150	169	52	150	65
ABPH 1600-0200 KWL	84416200	169	52	200	65

Scope Of Delivery:

Gehäuseprofil, 2-teilig inkl. Profildichtung

Notes: C entspricht der Profillänge, Sonderlängen auf Anfrage.

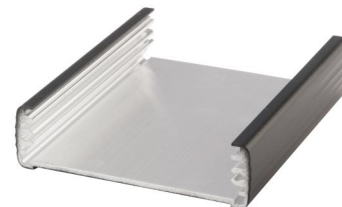


Alubos

Gehäuseprofile einseitig offen

ABPU 820

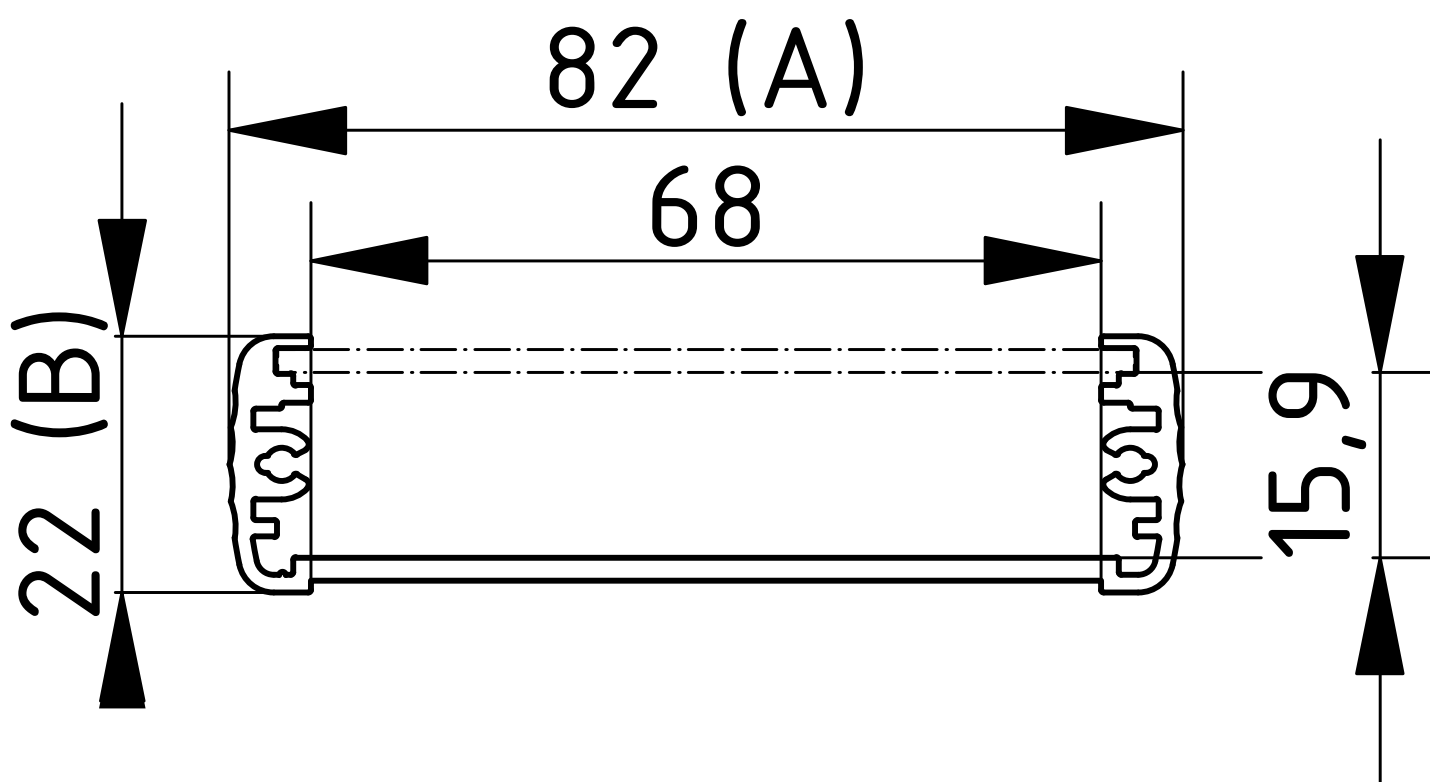
Model	Order no.	A	B	C	IP
ABPU 820-0100	84827100	82	22	100	40
ABPU 820-0150	84827150	82	22	150	40
ABPU 820-0200	84827200	82	22	200	40
ABPU 820-1000	84827000	82	22	1000	40



Scope Of Delivery:

Gehäuseprofil. Frontplatte für ABPU bitte separat bestellen

Notes: C entspricht der Profillänge, Sonderlängen auf Anfrage.



Alubos

Gehäuseprofile einseitig offen



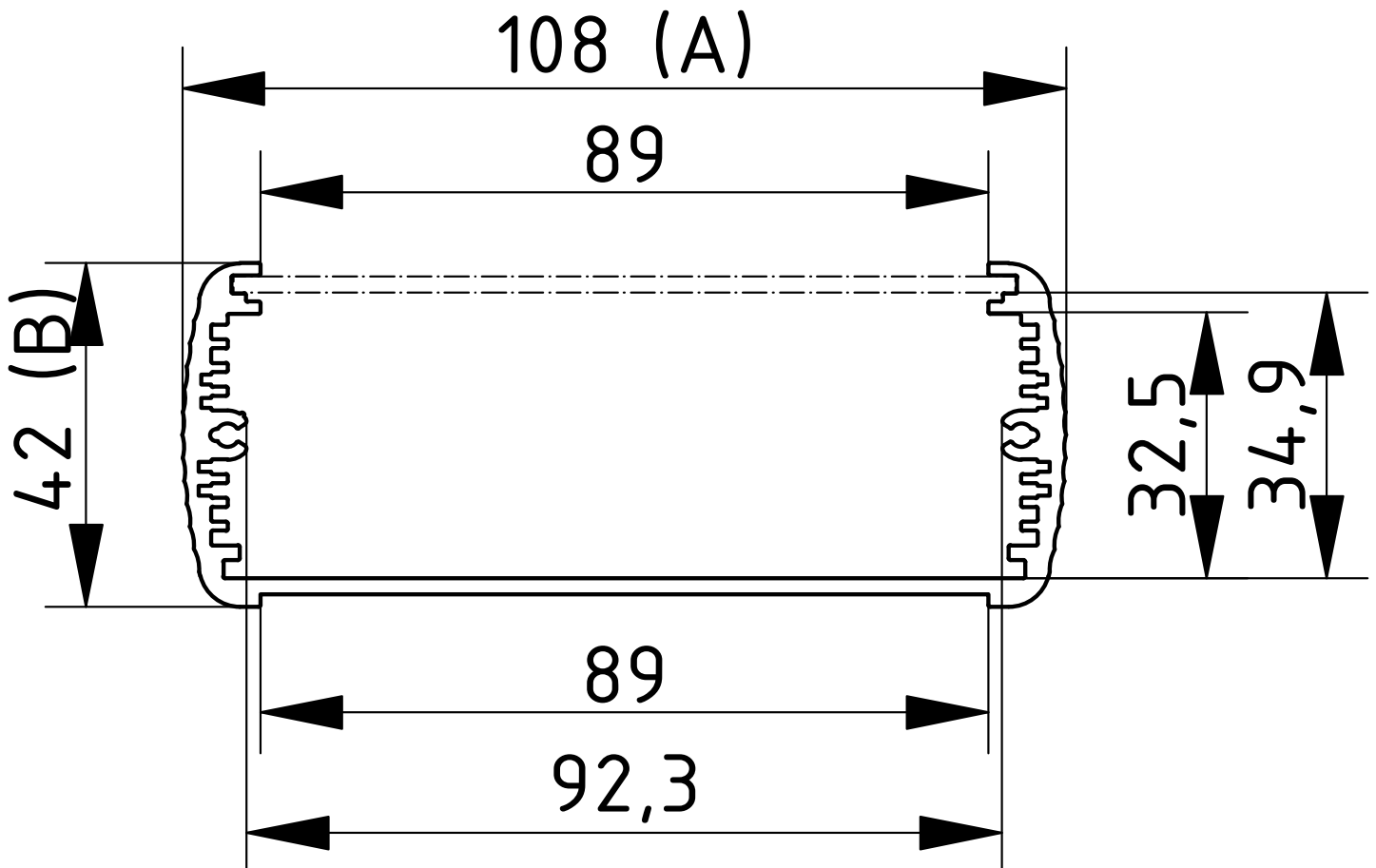
ABPU 1040

Model	Order no.	A	B	C	IP
ABPU 1040-0100	84047100	108	42	100	40
ABPU 1040-0150	84047150	108	42	150	40
ABPU 1040-0200	84047200	108	42	200	40
ABPU 1040-1000	84047000	108	42	1000	40

Scope Of Delivery:

Gehäuseprofil. Frontplatte für ABPU bitte separat bestellen

Notes: C entspricht der Profillänge, Sonderlängen auf Anfrage.



Alubos

Gehäuseprofile einseitig offen

ABPU 1300

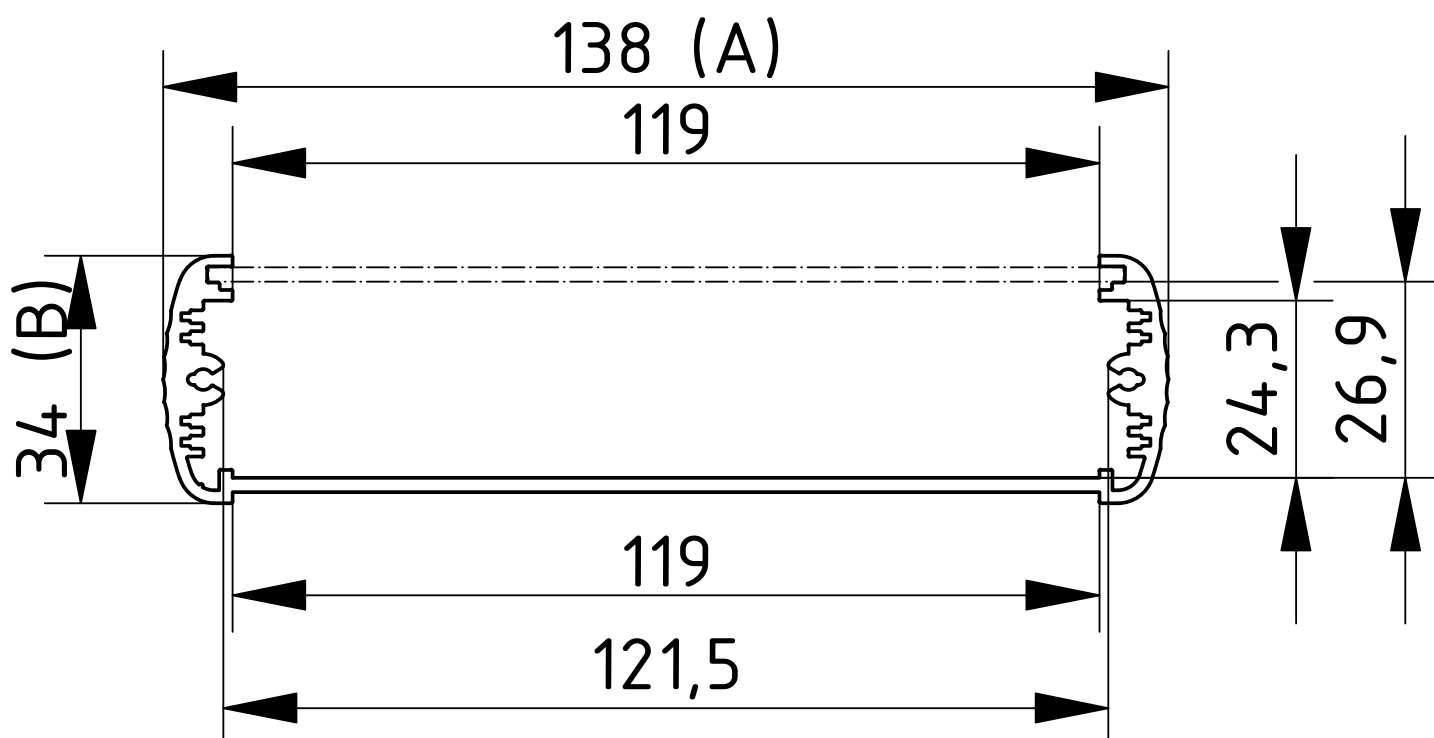
Model	Order no.	A	B	C	IP
ABPU 1300-0100	84137100	138	34	100	40
ABPU 1300-0150	84137150	138	34	150	40
ABPU 1300-0200	84137200	138	34	200	40
ABPU 1300-1000	84137000	138	34	1000	40



Scope Of Delivery:

Gehäuseprofil. Frontplatte für ABPU bitte separat bestellen

Notes: C entspricht der Profillänge, Sonderlängen auf Anfrage.



Alubos

Gehäuseprofile einseitig offen



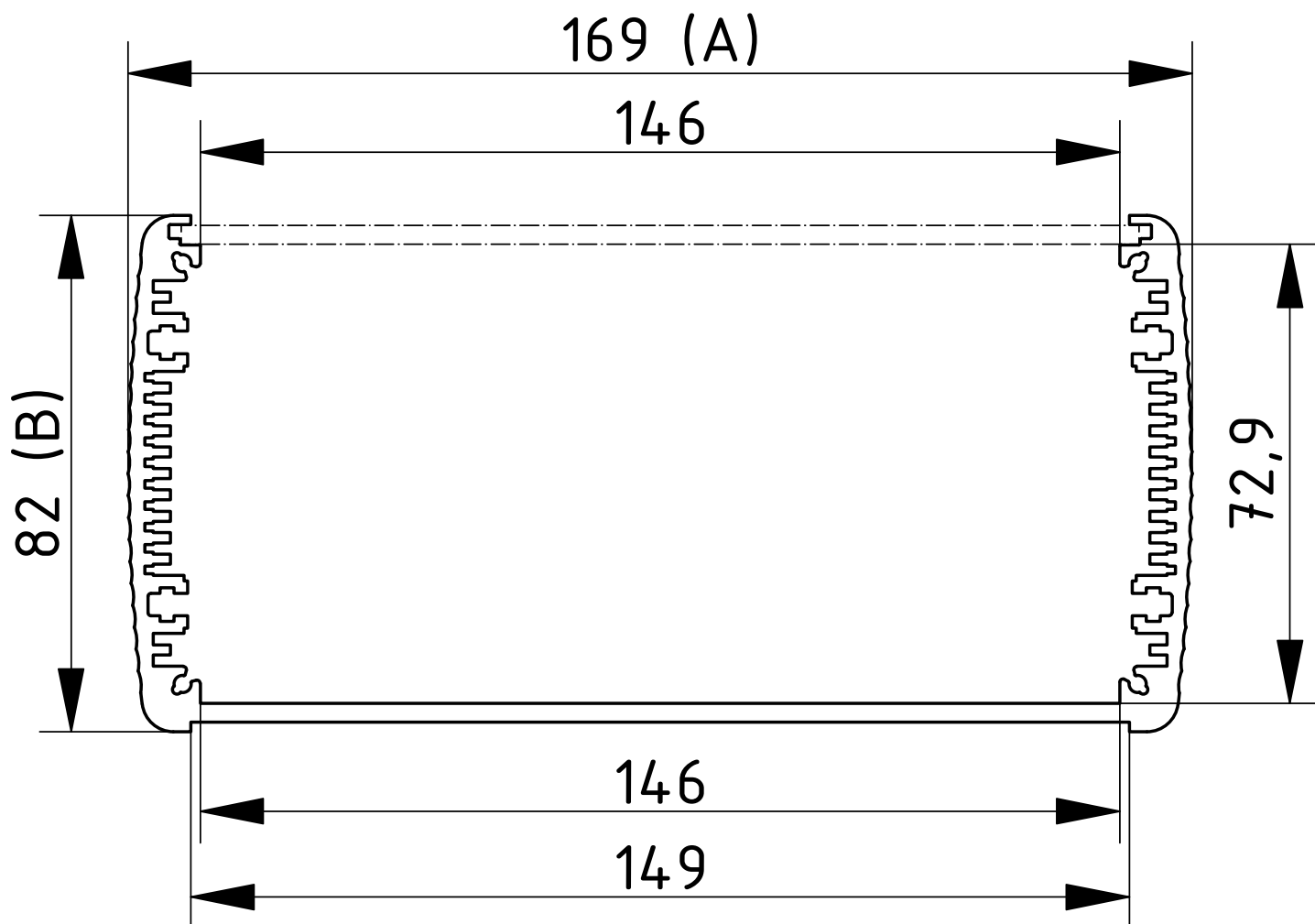
ABPU 1680

Model	Order no.	A	B	C	IP
ABPU 1680-0100	84687100	169	82	100	40
ABPU 1680-0150	84687150	169	82	150	40
ABPU 1680-0200	84687200	169	82	200	40
ABPU 1680-1000	84687000	169	82	1000	40

Scope Of Delivery:

Gehäuseprofil. Frontplatte für ABPU bitte separat bestellen

Notes: C entspricht der Profillänge, Sonderlängen auf Anfrage.



Alubos

Frontplatten für Gehäuseprofile einseitig offen

Frontplatten, Alu, naturfarben eloxiert

Model	Order no.	IP	Note
ABPU 820-0100 FP2	84828100	40	Für ABPU 820-0100, 2 mm
ABPU 820-0150 FP2	84828150	40	Für ABPU 820-0150, 2 mm
ABPU 820-0200 FP2	84828200	40	Für ABPU 820-0200, 2 mm
ABPU 820-1000 FP2	84828000	40	Für ABPU 820-1000, 2 mm
ABPU 1040-0100 FP2	84048100	40	Für ABPU 1040-0100, 2 mm
ABPU 1040-0150 FP2	84048150	40	Für ABPU 1040-0150, 2 mm
ABPU 1040-0200 FP2	84048200	40	Für ABPU 1040-0200, 2 mm
ABPU 1040-1000 FP2	84048000	40	Für ABPU 1040-1000, 2 mm
ABPU 1300-0100 FP2	84138100	40	Für ABPU 1300-0100, 2 mm
ABPU 1300-0150 FP2	84138150	40	Für ABPU 1300-0150, 2 mm
ABPU 1300-0200 FP2	84138200	40	Für ABPU 1300-0200, 2 mm
ABPU 1300-1000 FP2	84138000	40	Für ABPU 1300-1000, 2 mm
ABPU 1680-0100 FP3	84689100	40	Für ABPU 1680-0100, 3 mm
ABPU 1680-0150 FP3	84689150	40	Für ABPU 1680-0150, 3 mm
ABPU 1680-0200 FP3	84689200	40	Für ABPU 1680-0200, 3 mm
ABPU 1680-1000 FP3	84689000	40	Für ABPU 1680-1000, 3 mm



Scope Of Delivery:

1 Frontplatte

Alubos

Deckel



Abschlussdeckel

Model	Order no.	IP	Note
ABD 600	84061000	65	Für AB 600
ABD 800	84081000	65	Für AB 800
ABD 820	84821000	65	Für AB 820
ABD 880	84091000	65	Für AB 880
ABD 1000	84101000	65	Für AB 1000
ABD 1040	84041000	65	Für AB 1040
ABD 1300	84131000	65	Für AB 1300
ABD 1600	84161000	65	Für AB 1600
ABD 1680	84168100	65	Für AB 1680
ABD 2070	84271000	65	Für AB 2070

Scope Of Delivery:

Deckel, schwarze Dichtung, Schrauben, schwarze Schraubenabdeckungen



Montagedeckel mit abnehmbarer Alu-Kappe

Model	Order no.	IP	Note
ABM 600 AL	84062000	65	Für AB 600
ABM 800 AL	84082000	65	Für AB 800
ABM 1000 AL	84102000	65	Für AB 1000

Scope Of Delivery:

Montagedeckel, Alu-Profilkappe, schwarze Dichtung, Schrauben, schwarze Schraubenabdeckungen



Montagedeckel mit scharnierter Alu-Klappe

Model	Order no.	IP	Note
ABM 600 SAL	84064000	65	Für AB 600
ABM 800 SAL	84084000	65	Für AB 800
ABM 1000 SAL	84104000	65	Für AB 1000
ABM 1040 SAL	84044000	65	Für AB 1040
ABM 1300 SAL	84134000	65	Für AB 1300

Scope Of Delivery:

Montagedeckel, Alu-Scharnierklappe, schwarze Dichtung, Schrauben, schwarze Schraubenabdeckungen



Montagedeckel mit abnehmbarer Alu-Kappe und Batteriefach für 9V-Block

Model	Order no.	IP	Note
ABM 600 AL-BE	84062100	65	Für AB 600
ABM 800 AL-BE	84082100	65	Für AB 800
ABM 1000 AL-BE	84102100	65	Für AB 1000

Scope Of Delivery:

Montagedeckel, Alu-Profilkappe, Batteriefach für 9V-Block (6LR61, 6AM6, 522), schwarze Dichtung, Schrauben, schwarze Schraubenabdeckungen

Notes: Weitere Batteriefächer auf Anfrage lieferbar.

Alubos

Deckel

Montagedeckel mit scharnierter Alu-Klappe und Batteriefach für 9V-Block

Model	Order no.	IP	Note
ABM 600 SAL-BE	84064100	65	Für AB 600
ABM 800 SAL-BE	84084100	65	Für AB 800
ABM 1000 SAL-BE	84104100	65	Für AB 1000

Scope Of Delivery:

Montagedeckel, Alu-Scharnierklappe, Batteriefach für 9V-Block (6LR61, 6AM6, 522), schwarze Dichtung, Schrauben, schwarze Schraubenabdeckungen

Notes: Weitere Batteriefächer auf Anfrage lieferbar.



Montagedeckel mit infrarotdurchlässiger Kunststoffkappe

Model	Order no.	IP	Note
ABM 600 IR	84063000	65	Für AB 600
ABM 800 IR	84083000	65	Für AB 800
ABM 1000 IR	84103000	65	Für AB 1000

Scope Of Delivery:

Montagedeckel, Kunststoffkappe infrarotdurchlässig, schwarze Dichtung, Schrauben, schwarze Schraubenabdeckungen

Notes: Weitere Batteriefächer auf Anfrage lieferbar.



Alubos

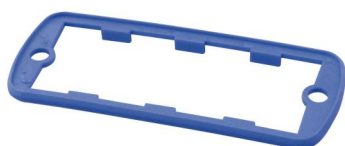
Dichtungen



Dichtungen Feuerrot

Model	Order no.	IP	Note
DI 600-3000	84200611	65	Für AB 600
DI 800-3000	84200811	65	Für AB 800
DI 820-3000	84208211	65	Für AB 820
DI 880-3000	84200911	65	Für AB 880
DI 1000-3000	84201011	65	Für AB 1000
DI 1040-3000	84200411	65	Für AB 1040
DI 1300-3000	84201311	65	Für AB 1300
DI 1600-3000	84201616	65	Für AB 1600
DI 1680-3000	84206811	65	Für AB 1680
DI 2070-3000	84202711	65	Für AB 2070

Scope Of Delivery:
10 Dichtungen



Dichtungen Ultramarinblau

Model	Order no.	IP	Note
DI 600-5002	84200614	65	Für AB 600
DI 800-5002	84200814	65	Für AB 800
DI 820-5002	84208214	65	Für AB 820
DI 880-5002	84200914	65	Für AB 880
DI 1000-5002	84201014	65	Für AB 1000
DI 1040-5002	84200414	65	Für AB 1040
DI 1300-5002	84201314	65	Für AB 1300
DI 1600-5002	84201614	65	Für AB 1600
DI 1680-5002	84206814	65	Für AB 1680
DI 2070-5002	84202714	65	Für AB 2070

Scope Of Delivery:
10 Dichtungen



Dichtungen Rapsgebl

Model	Order no.	IP	Note
DI 600-1021	84200612	65	Für AB 600
DI 800-1021	84200812	65	Für AB 800
DI 820-1021	84208212	65	Für AB 820
DI 880-1021	84200912	65	Für AB 880
DI 1000-1021	84201012	65	Für AB 1000
DI 1040-1021	84200412	65	Für AB 1040
DI 1300-1021	84201312	65	Für AB 1300
DI 1600-1021	84201612	65	Für AB 1600
DI 1680-1021	84206812	65	Für AB 1680
DI 2070-1021	84202712	65	Für AB 2070

Scope Of Delivery:
10 Dichtungen

Alubos

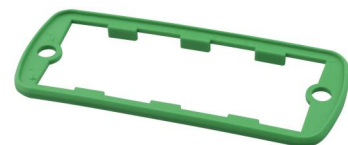
Dichtungen

Dichtungen Patinagrün

Model	Order no.	IP	Note
DI 600-6000	84200613	65	Für AB 600
DI 800-6000	84200813	65	Für AB 800
DI 820-6000	84208213	65	Für AB 820
DI 880-6000	84200913	65	Für AB 880
DI 1000-6000	84201013	65	Für AB 1000
DI 1040-6000	84200413	65	Für AB 1040
DI 1300-6000	84201313	65	Für AB 1300
DI 1600-6000	84201613	65	Für AB 1600
DI 1680-6000	84206813	65	Für AB 1680
DI 2070-6000	84202713	65	Für AB 2070

Scope Of Delivery:

10 Dichtungen



Dichtungen UL 94 V0

Model	Order no.	IP	Note
DI 600-V0	84200619*	65	Für AB 600
DI 800-V0	84200819*	65	Für AB 800
DI 820-V0	84208219*	65	Für AB 820
DI 880-V0	84200919	65	Für AB 880
DI 1000-V0	84201019*	65	Für AB 1000
DI 1040-V0	84200419*	65	Für AB 1040
DI 1300-V0	84201319*	65	Für AB 1300
DI 1600-V0	84201619*	65	Für AB 1600
DI 1680-V0	84206819*	65	Für AB 1680
DI 2070-V0	84202719*	65	Für AB 2070

Scope Of Delivery:

10 Dichtungen



Dichtungen EMV

Model	Order no.	IP	Note
DI 600-EMV	84200615	65	Für AB 600
DI 800-EMV	84200815	65	Für AB 800
DI 820-EMV	84208215	65	Für AB 820
DI 880-EMV	84200915	65	Für AB 880
DI 1000-EMV	84201015	65	Für AB 1000
DI 1040-EMV	84200415	65	Für AB 1040
DI 1300-EMV	84201315	65	Für AB 1300
DI 1600-EMV	84201615	65	Für AB 1600
DI 1680-EMV	84206815	65	Für AB 1680
DI 2070-EMV	84202715	65	Für AB 2070

Scope Of Delivery:

10 Dichtungen



Alubos

Dichtungen



Stoßschutzdichtungen Feuerrot

Model	Order no.	IP	Note
DI-S 1040-3000	84200430	65	Für ABD 1040

Scope Of Delivery:
2 Dichtungen

Alubos

Zubehör

Handgriff / Aufstellbügel schwenkbar

Model	Order no.	Note
AB 1600 HS	84162000	Für AB 1600/1680
AB 2000 HS	84200000	Für AB 2070

Scope Of Delivery:

Handgriffseitenteile (PA6), Dichtungen, Schrauben

HSP: 1 Profil (Aluminium)

Notes: Feste Rastpositionen des Griffes 30°. Die erforderliche Bearbeitung, sowie Ausführungen zur Befestigung an den Deckeln auf Anfrage. Die maximale Traglast beträgt 300 N.



Wandlaschen, Stahlblech

Model	Order no.	Note
AB-WL	84005000	Für AB 600/800/1000/1300
AB-WL1	84006001	Für AB 820
AB-WL2	84007000	Für AB 1040
AB-WL3	84008000	Für AB 1600/1680/2070

Scope Of Delivery:

4 Wandlaschen, Dichtringe, Schrauben



Wandlaschen verstellbar, Stahlblech

Model	Order no.	Note
AB-600 WLW	84065000	Für AB 600
AB-800 WLW	84085000	Für AB 800/820
AB-1000 WLW	84105000	Für AB 1000/1040

Scope Of Delivery:

2 Wandlaschen Oberteile, 2 Wandlaschen Unterteile, 2 Schrauben metrisch, 2 Fächerscheiben, 4 Dichtringe, 4 Schrauben 18mm lang für ABD-Deckel, 4 Schrauben 22mm lang für ABM-Deckel

Notes: Mögliche Schrägstellung von 0° bis 90° (bei AB 1040 bis 80°).



Montageklammern

Model	Order no.	Note
AB 600 MKL	84006600	Für AB 600
AB 800 MKL	84006400	Für AB 800
AB 1000 MKL	84006500	Für AB 1000
AB 1040 MKL	84006510	Für AB 1040
AB-MKL	84006300	Für AB 600/800/1000

Scope Of Delivery:

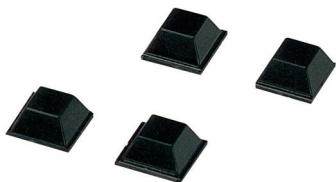
1 Montageklammer (Federstahl rostfrei)

Notes: Ab einer Profillänge von 150 mm empfehlen wir den Einsatz von zwei Klammern. Eine direkte Wandmontage der Klammern ist bei allen Ausführungen möglich. Beschichtungen auf Anfrage. Montageklammern für andere Profilgrößen auf Anfrage.



Alubos

Zubehör



GummifüÙe selbstklebend, schwarz

Model	Order no.	Colour	Note
AB - GF	84006700	Schwarz	Polyurethan, 65-75 Shore

Scope Of Delivery:
4 GummifüÙe



BOPLA

A Phoenix Mecano Company